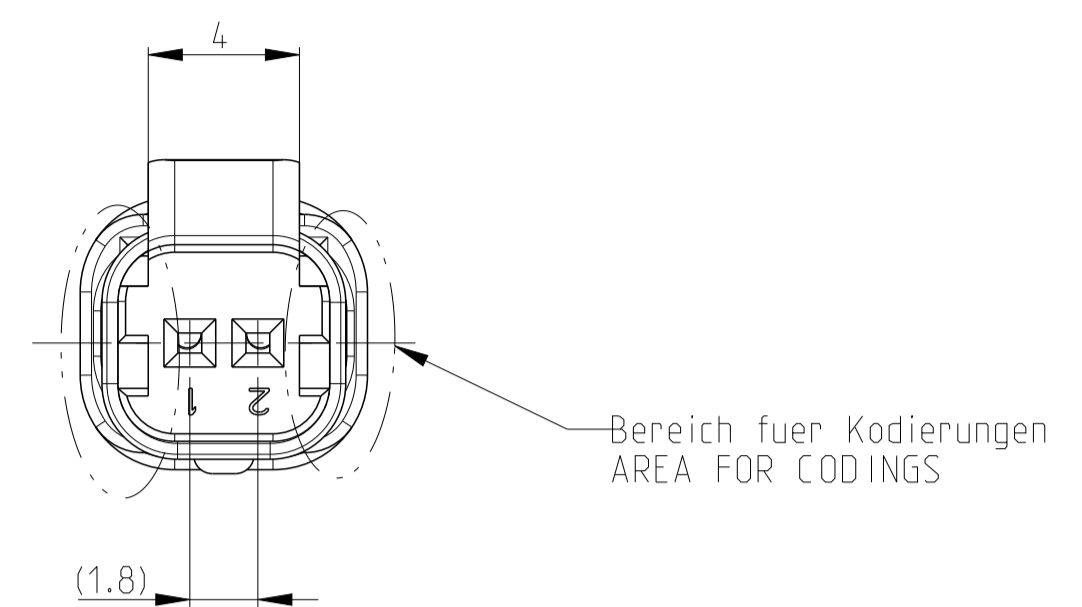
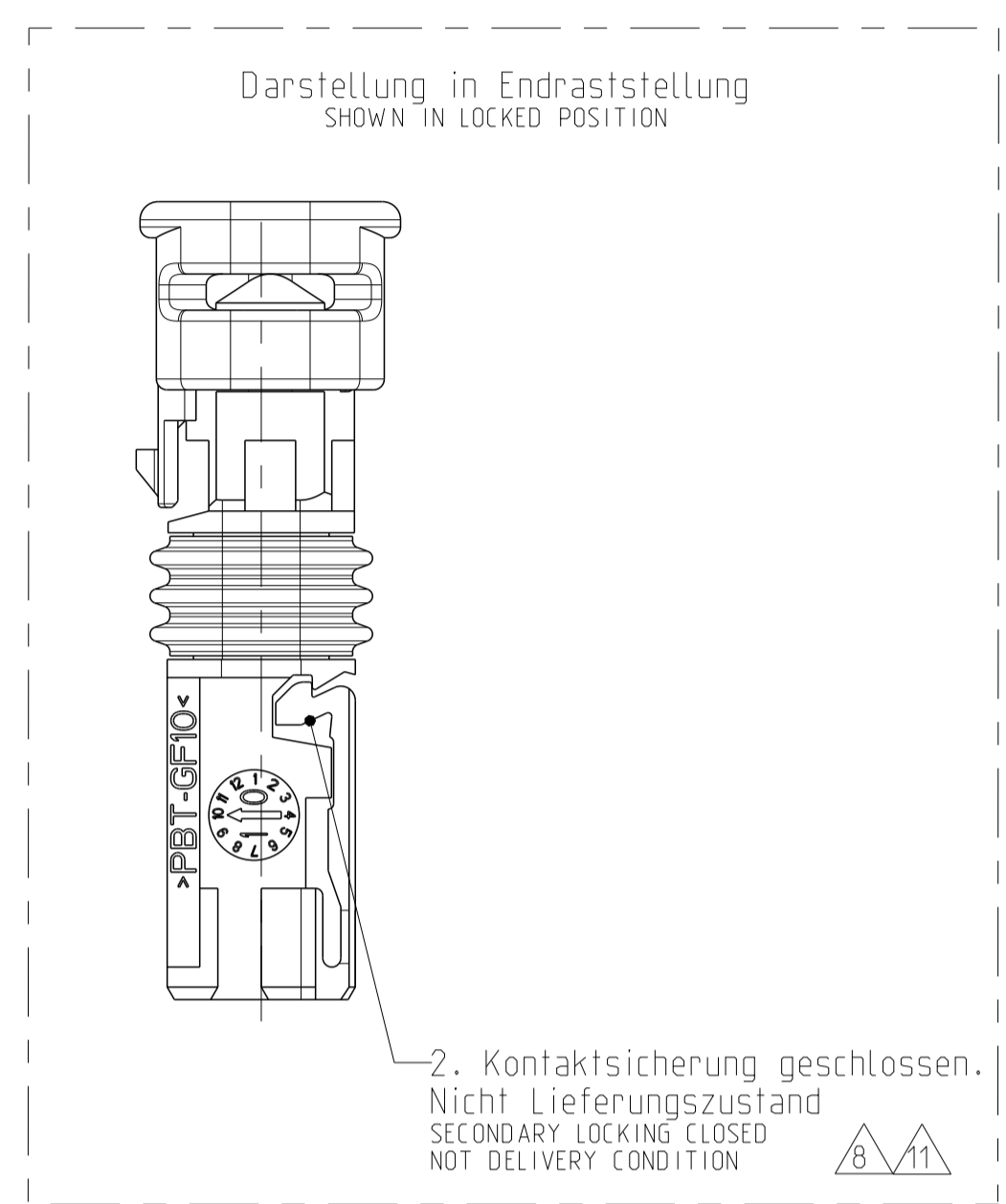


LOC	DIST	REVISONS	DATE	DWN	APVD
A1		ÄNDERUNGEN			
PROJEKT NR.:		DESCRIPTION			
B1		BESCHREIBUNG			
	B	NEW DRAWING	09AUG2012	RS	MCS
	B1	NOTE 13 DELETED	30APR2013	RS	MCS



Bereich fuer Kodierungen
AREA FOR CODINGS



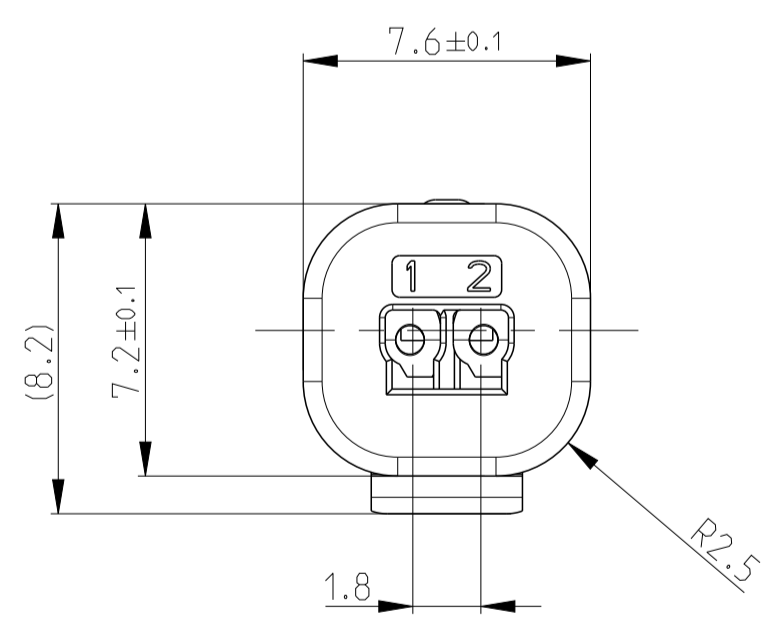
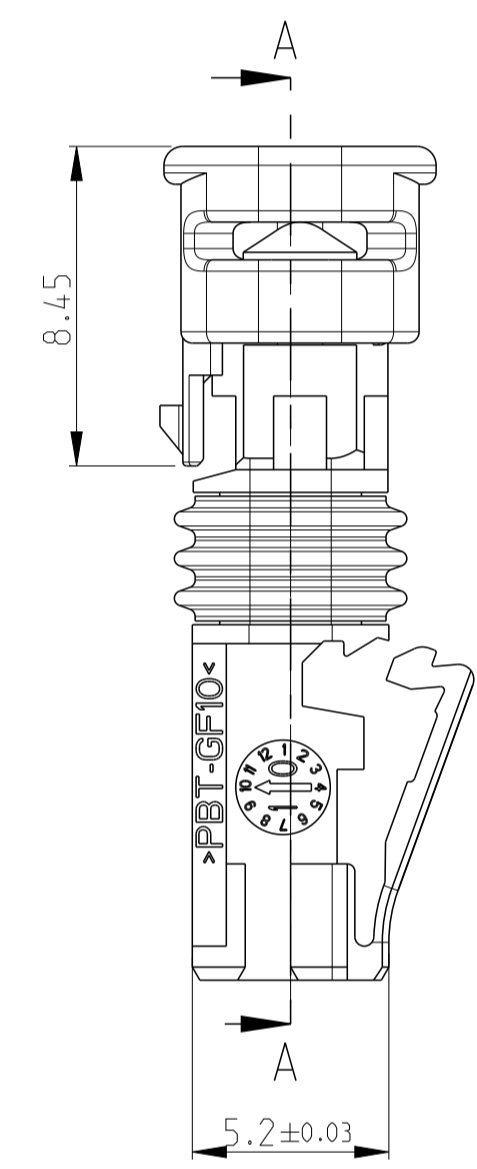
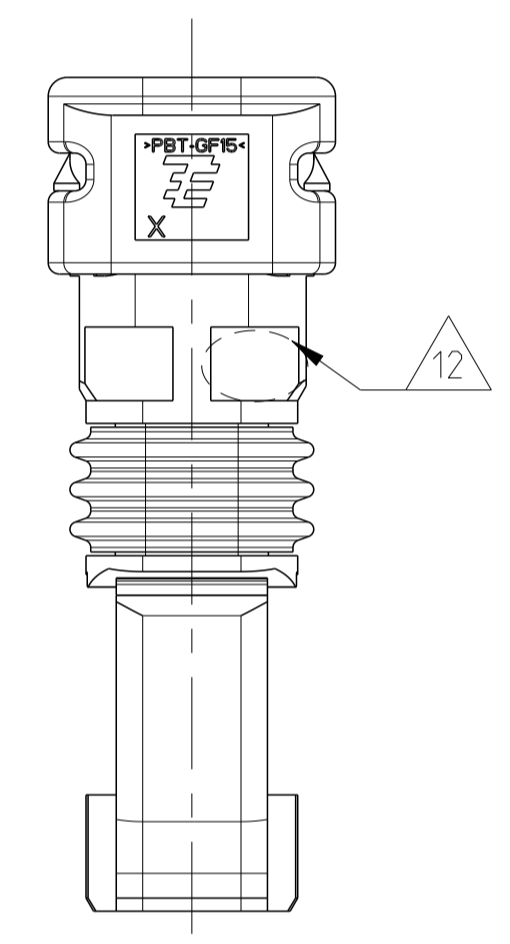
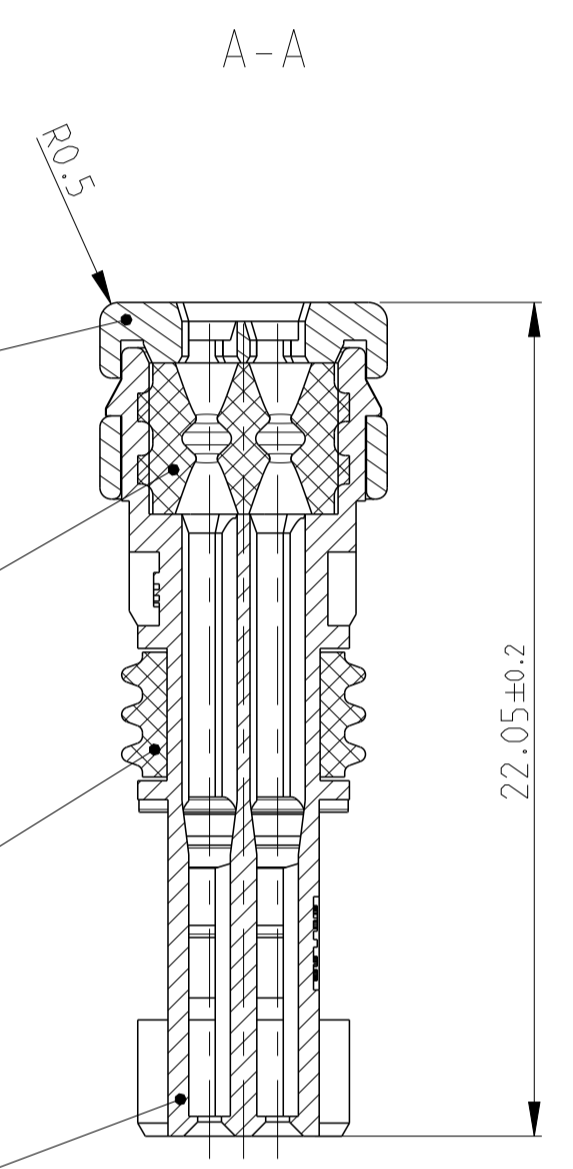
2. Kontaktsicherung geschlossen.
Nicht Lieferungszustand
SECONDARY LOCKING CLOSED
NOT DELIVERY CONDITION

4 Deckel/COVER
Material: PBT-GF15
Farbe: schwarz
COLOR: BLACK

3 Dichtung/SEAL
Material: FESTSILIKON
Farbe: blau
COLOR: BLUE

2 Dichtung/SEAL
Material: Silopren LSR3286/50B
Farbe: transparent
COLOR: TRANSPARENT

1 Buchsengehaeuse/SOCKET HSG.
Material: PBT-GF10
Farbe: siehe Tabelle
COLOR: SEE TABLE

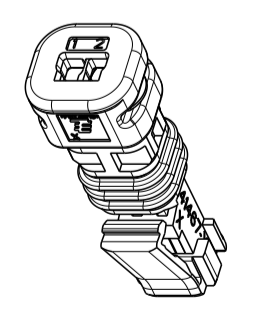


Bemerkungen
NOTES

- 1 Massgebend ist der deutsche Text
ONLY THE GERMAN-LANGUAGE VERSION SHALL BE BINDING
 - 2 Formteilungsprat $+0.3$ Formteilungsversatz $+0.2$
MOULD BURRS -0.1 MOULD OFFSET 0
 - 3 Zulaessiger Regeneranteil max. 25%
RECYCLED MATERIAL MAX. 25% PERMISSIBLE
 - 4 Einzelheiten der Ausfuehrung bleiben dem Hersteller ueberlassen
DETAILS OF DESIGN ARE LEFT TO MANUFACTURER
 - 5 Verpackung: Schuetztgut
PACKING: LOOSE PIECE
 - 6 Kodierung A, 2 polig wie gezeichnet
CODING A, 2 POS. AS SHOWN
 - 7 Kragenanschluss siehe Zeichnung: TE: 114-94000-14
SHROUDED CONNECTION SEE DRAWING.
- Anlieferungszustand:
2. Kontaktsicherung in Vorraststellung - wenn nach Transport endverrastet.
CONDITION AFTER MANUFACTURING:
SECONDARY LOCKING DEVICE IN PRELOCKING POSITION - IF IN ENDLOCKING POSITION AFTER TRANSPORTATION, PLEASE RELOCK IN ACCORDANCE
- 8 Passend zu Kontakt siehe Zeichnung:
SUITABLE FOR CONTACT SEE DRAWING.

Kammer CAVITY	1 - 2
Buchskontakt SOCKET CONTACT	NanoMQS
max. DGB MAX. WIRE SIZE RANGE fuer/FOR FLYR nach/TO DIN 72551-6, TYP A (mm ²)	0.35
Isolations-Ø ISOLATION-Ø	1.3-0.1
Zeichnung TE	1703930

- 10 Verzug zulaessig bis max. 0.3 (in Minus Richtung)
WARPAGE PERMITTED MAX. 0.3 (TO MINUS DIRECTION)
- 11 Weissbruch zulaessig
STRESS WHITENING PERMITTED
- 12 Bereich fuer Gutteilmarkierung (Kornepunkt)
AREA FOR GOOD MARKING (PUNCH MARK)



2:1

POSITION / POSITION	2pol / 2POS	TE: 0-2141467-1 Rev.: B	TE: 0-2141467-2 Rev.: B	TE: 0-2141467-3 Rev.: B	TE: 0-2141467-4 Rev.: B	TE: 0-2141467-9 Rev.: B
		A schwarz/black	B grau/GREY	C blau/BLUE	D bordeaux/violett/ CLARET VIOLET	Z wasserblau/WATER BLUE
		Kodierung / CODING				

TOLERANCING ISO 8015 TOLERIERUNG ISO 8015		DWN	09AUG2012	TE Connectivity		
THIS DRAWING IS A CONTROLLED DOCUMENT. DIESER ZEICHNUNGSDOKUMENT WIRD DURCH UNS REGELMÄSSIG KONTROLLIERT. ANFORDERUNG: DIE FÜR STÜCKLISTEN VORZULEGENDE STÜCKLISTEN SIND VERBODEN. DIE FÜR STÜCKLISTEN VORZULEGENDE STÜCKLISTEN SIND VERBODEN.		CHK	Slab	09AUG2012		
DIMENSIONS: MASSENHEITEN MM		FIN	Schall	APVD		
TOLERANCES UNLESS OTHERWISE SPECIFIED: ALL DIMENSIONS		0	±	0.2	2POS.NANOMQS.SOCK HSG.ASSY.SEALED	
MATERIAL		1	PLC	±	2 polig, NanoMQS, Buchsengehaeuse	
		2	PLC	±	SIZE	
		3	PLC	±	CAGE CODE	
		4	PLC	±	DRAWING NO	
		5	PLC	±	00779	
		6	PLC	±	SCALE	
		7	PLC	±	5:1	
		8	PLC	±	SHEET	
		9	PLC	±	1	
		10	PLC	±	OF	
		11	PLC	±	1	
		12	PLC	±	VON	
		13	PLC	±	REV	
		14	PLC	±	B	
		15	PLC	±		
		16	PLC	±		
		17	PLC	±		
		18	PLC	±		
		19	PLC	±		
		20	PLC	±		