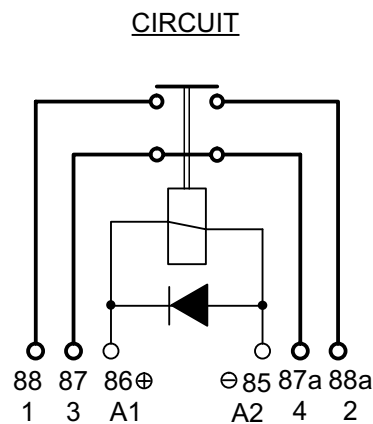


50 AMP. POWER RELAY (12 VDC)
 MAKE CONTACT BREAK CONTACT
 90° OFFSET SIDE MOUNTING ENVIRONMENTALLY SEALED

Wiring & Dimensions

Page 1 of 2



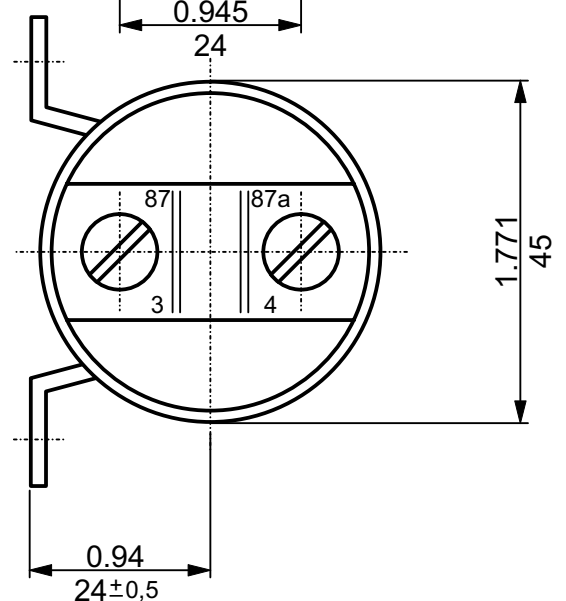
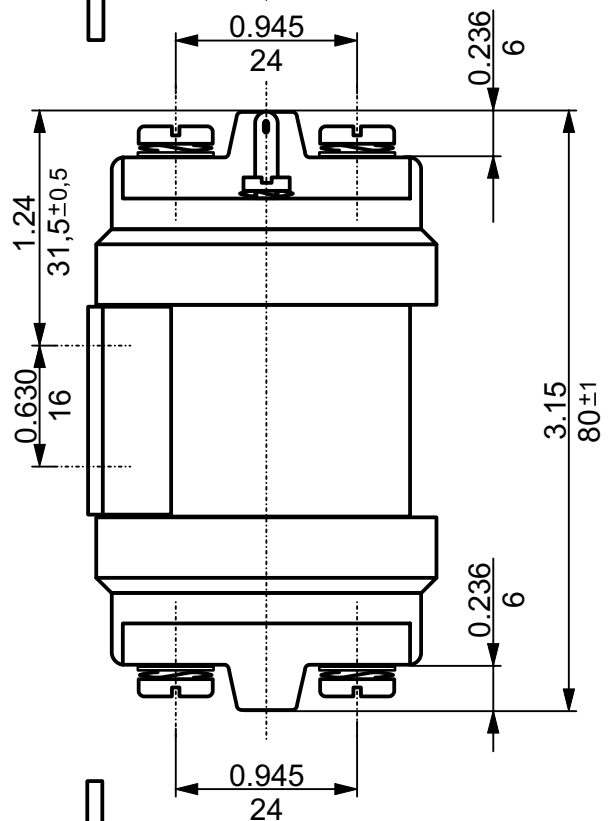
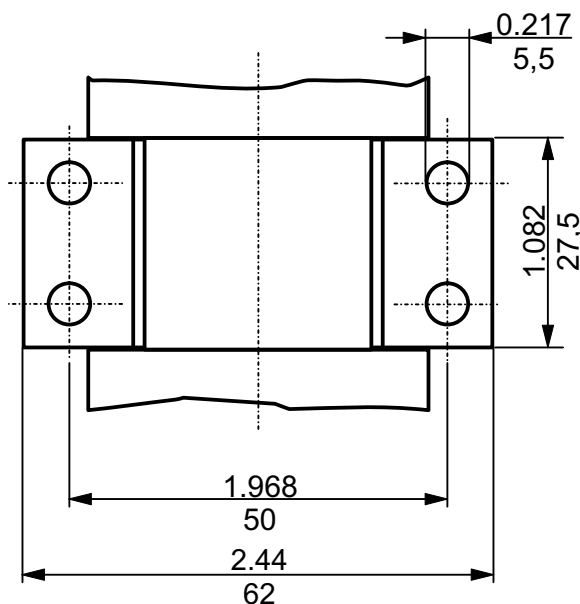
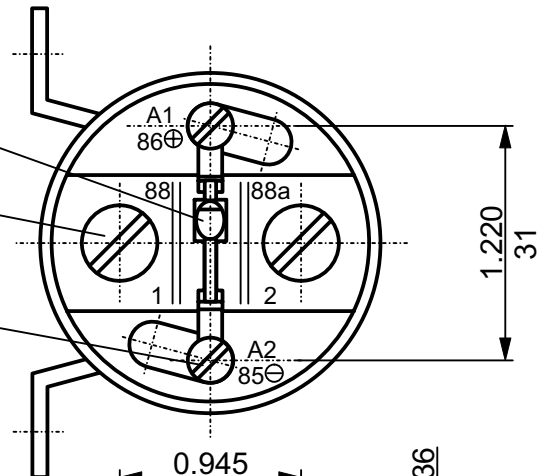
SUPPRESSION DIODE

MAIN TERMINALS

M5 DIN85

COIL TERMINALS

M3 DIN85

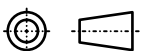


ORDER - NO.

26.72.23 WITH SUPPRESSION DIODE
 26.72.24 WITHOUT SUPPRESSION DIODE

DIMENSIONAL TOLERANCES

Third Angle Projection



3 PLACE DECIMAL ± 0.010
 2 PLACE DECIMAL ± 0.03
 ANGULAR $\pm 0^\circ 30'$

1994	Date	Name	Inch mm	Scale 1:1	 ELEKTROTECHNIK D-72218 Wildberg	Drawing No. \approx Order No.
Design	20.10.	S.Paul				26.72.23
Check	20.10.	Grupp		General Tolerances DIN 7168 m ISO 2768		26.72.24
Appro						

Technische Daten

Entspricht den Anforderungen nach MIL - R - 6106

Allgemeine Daten

Umgebungstemperatur -55° C bis +85° C
 Max. Arbeitshöhe 15 000 m
 Schutzart Innenraum IP67 (0,2 bar; 1 min) nach IEC 529
 Anschlüsse IP00 nach IEC 529
 Stoßbelastung 10g, 6 ms
 Schüttelbeanspruchung 10g, 10 - 500 Hz
 Beschleunigung 15 g
 Beständigkeit Beständig gegen gebräuchliche Öle, Kraftstoffe, Hydraulikflüssigkeiten,
 Alkohol und Feuerlöschmittel
 Gewicht max. 400 gr

Elektrische Daten

Min. Isolationswiderstand 100 MΩ
 Isolationswiderstand nach Belastung 50 MΩ
 Hochspannungsfestigkeit 1050 V für 1 min
 Max. Kontaktspannungsabfall 150 mV
 Kontaktspannungsabfall nach Lebensdauer 175 mV
 Dauerstrom (Nennlast) 50 A-
 Überlast (führen) 200 A- für 1 s, 100 A- für 20 s

Lebensdauer

Nennlast (ohmsch) 50 000 Schaltspiele
 Mechanisch 500 000 Schaltspiele

Spulendaten

Betriebsspannung 10 V- bis 16 V-
 Nennspannung 12 V-
 Max. Anzugspannung 10 V- (ges. Temperaturbereich)
 Trennspannung ≤ 3 V- bei Tu 20° C
 Spulenwiderstand 21 Ω ± 10%
 Spulenstrom ca. 0,7 A bei Nennspannung und Tu 20° C

Schaltzeiten (Schließerkontakt)

Schließzeit einschl. Prellzeit ca. 30 ms
 mit Löschdiode ca. 80 ms
 Abfallzeit ohne Löschdiode ca. 15 ms
 Prellzeit ca. 8 ms

Schaltzeiten (Öffnerkontakt)

Öffnungszeit ca. 25 ms
 Schließzeit mit Löschdiode ca. 80 ms
 ohne Löschdiode ca. 20 ms
 Prellzeit ca. 8 ms

Sonstige Angaben

Anschlußquerschnitt bei Nennlast min. 6 mm²
 Einbaulage beliebig

Änderungen vorbehalten

1994	Date	Name		Scale	 ELEKTROTECHNIK D-72218 Wildberg	Drawing No. ≈ Order No. 26.72.23 26.72.24
Design	20.10.	S.Paul				
Check	20.10.	Grupp	General Tolerances			
Appro			DIN 7168 m ISO 2768			