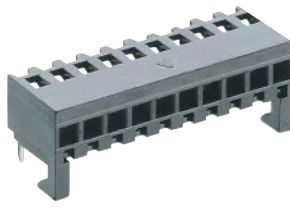




2,5 MB



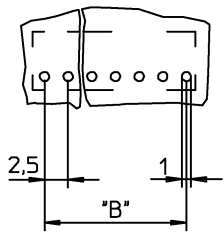
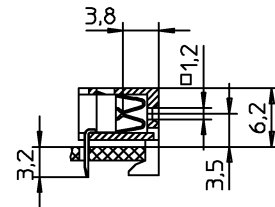
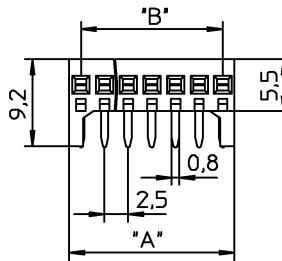
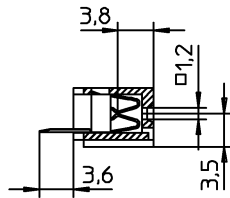
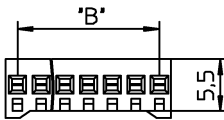
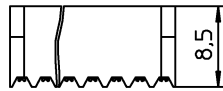
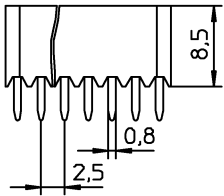
2,5 MBPH

2,5 MB
2,5 MBPH

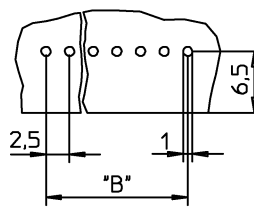
Buchsenleiste, auch rückseitig steckbar
 2,5 MB: stehende Ausführung
 2,5 MBPH: Winkelausführung, mit Haltekrallen

1. Temperaturbereich	-40 °C/+110 °C
2. Werkstoffe	
Kontaktträger	PPO, V0 nach UL 94
Kontaktstift	CuSn, unternickelt und verzinkt
3. Mechanische Daten	
Steckkraft/Kontakt ¹	< 5,0 N
Ziehkraft/Kontakt ¹	> 0,5 N
Kontaktierung mit	Stiftleiste 2,5 MS
4. Elektrische Daten	
Durchgangswiderstand	≤ 10 mΩ
Bemessungsstrom	5 A
Bemessungsspannung	250 V AC
Prüfspannung	2 kV/60 s
Isolationswiderstand	> 10 ⁹ Ω

¹ gemessen mit einem polierten Stahlstift, Nennmaß 0,6 mm



2,5 MB



2,5 MBPH

Minimodul-Steckverbinder, Raster 2,5 mm
 Minimodul connectors, pitch 2.5 mm
 Connecteurs Minimodul, pas 2,5 mm

2,5 MB
2,5 MBPH

Socket board, also pluggable from rear side
 2,5 MB: upright version
 2,5 MBPH: angular version, with locking hooks

- 1. Temperature range** -40 °C/+110 °C
- 2. Materials**
 Body PPO, V0 according to UL 94
 Contact pin CuSn, pre-nickelated and tinned
- 3. Mechanical data**
 Insertion force/contact¹ < 5,0 N
 Withdrawal force/contact¹ > 0,5 N
 Mating with pin header 2,5 MS
- 4. Electrical data**
 Contact resistance ≤ 10 mΩ
 Rated current 5 A
 Rated voltage 250 V AC
 Test voltage 2 kV/60 s
 Insulation resistance > 10⁹ Ω

¹ measured with a polished steel pin, nominal thickness 0.6 mm

2,5 MB
2,5 MBPH

Réglette à prises femelles, également enfichable par côté arrière
 2,5 MB: version droite
 2,5 MBPH: version angulaire, avec crochets de fixation

- 1. Température d'utilisation** -40 °C/+110 °C
- 2. Matériaux**
 Corps isolant PPO, V0 suivant UL 94
 Contact à broche CuSn, sous-nickelé et étamé
- 3. Caractéristiques mécaniques**
 Force d'insertion/contact¹ < 5,0 N
 Force de séparation/contact¹ > 0,5 N
 Raccordement avec réglette à broches 2,5 MS
- 4. Caractéristiques électriques**
 Résistance de contact ≤ 10 mΩ
 Courant assigné 5 A
 Tension assignée 250 V AC
 Test voltage 2 kV/60 s
 Résistance d'isolement > 10⁹ Ω

¹ mesurée avec une tige d'acier poli, épaisseur nominale 0,6 mm

Bestellbezeichnung Designation Désignation	Polzahl Poles Pôles	VE PU UE	Mindestmenge Lowest quantity Quantité minimale	Abmessungen Dimensions Dimensions	
				A (mm)	B (mm)
2,5 MB 02	2	250		5,0	2,5
2,5 MB 03	3	250		7,5	5,0
2,5 MB 04	4	250		10,0	7,5
2,5 MB 05	5	250		12,5	10,0
2,5 MB 06	6	250		15,0	12,5
2,5 MB 07	7	250		17,5	15,0
2,5 MB 08	8	250		20,0	17,5
2,5 MB 09	9	250		22,5	20,0
2,5 MB 10	10	250		25,0	22,5
2,5 MB 11	11	250		27,5	25,0
2,5 MB 12	12	250		30,0	27,5
2,5 MB 13	13	250		32,5	30,0
2,5 MB 14	14	250		35,0	32,5
2,5 MB 15	15	250		37,5	35,0
2,5 MB 16	16	250		40,0	37,5
2,5 MB 17	17	250		42,5	40,0
2,5 MB 18	18	250		45,0	42,5
2,5 MB 19	19	200		47,5	45,0
2,5 MB 20	20	200		50,0	47,5
2,5 MBPH 02	2	250		5,0	2,5
2,5 MBPH 03	3	250		7,5	5,0
2,5 MBPH 04	4	250		10,0	7,5
2,5 MBPH 05	5	250		12,5	10,0
2,5 MBPH 06	6	250		15,0	12,5
2,5 MBPH 07	7	250		17,5	15,0
2,5 MBPH 08	8	250		20,0	17,5
2,5 MBPH 09	9	250		22,5	20,0
2,5 MBPH 10	10	250		25,0	22,5
2,5 MBPH 11	11	250		27,5	25,0
2,5 MBPH 12	12	250		30,0	27,5
2,5 MBPH 13	13	250		32,5	30,0
2,5 MBPH 14	14	250		35,0	32,5
2,5 MBPH 15	15	250		37,5	35,0
2,5 MBPH 16	16	250		40,0	37,5
2,5 MBPH 17	17	250		42,5	40,0
2,5 MBPH 18	18	250		45,0	42,5
2,5 MBPH 19	19	200		47,5	45,0
2,5 MBPH 20	20	200		50,0	47,5

Bei Vorzugstypen (**fett**) ist die Mindestmenge gleich der Verpackungseinheit (VE).
 The lowest quantity of preferred types (**bold**) is the package unit (PU).
 L'unité d'emballage (UE) est la quantité minimale des types préférées (**gras**).