

# Diese Knarre ist der Hammer! Stimmt!

Unsachgemäßer Einsatz der Knarre als Hammer, weil's schnell gehen muss – wer kennt das nicht? Oft verboten, immer so gemacht. Muss nicht sein, denn jetzt gibt es den „Koloss“ von Wera.  
**Die weltweit erste Knarre, die man auch sachgemäß als Hammer einsetzen kann.**

Der „Koloss“ ist als Umschalt- und Schwerlastknarre mit mindestens **600 Newtonmeter** Belastbarkeit einsetzbar. Die Doppel-Klinken Verzahnung und der minimale **6°-Rückholwinkel** sorgen für schnelles und präzises Schrauben auch in engen Schraubensituationen.

**Und das Beste: Kein Schlag, absolut kein Schlag kann die Knarrenmechanik zerstören.**

## Vorteile für den Anwender:

- Spart das Vorhalten von zwei verschiedenen Werkzeugen
- Ist unkaputtbar und damit eine langfristige Investition
- Ist absolut sicher
- Knarrenmechanik durch demontierbaren Seegering einfach zu reinigen/fetten
- Einfaches Reinigen/Fetten macht die Instandhaltung leicht



Doppel-Klinken-Verzahnung



Unlösbar verriegelter, gehärteter Vierkant



Vierkant weicht dem Schlag aus und kann beim Hämmern nicht beschädigt werden



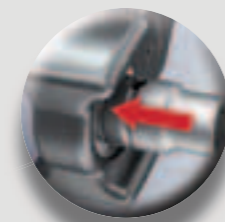
Durchsteckvierkant inkl. Verzahnung ist weit belastbarer als eine Rechts/Links-Umschaltung



Geplästete Hammerbahn; Einsatz mit Gummipad, um Materialien und Oberflächen zu schützen



Gesenkgeschmiedeter Hammerkopf ist formschlüssig verstiftet



Nüsse und Zubehör sind einfach aufzusetzen

## Vielfältige Einsatzgebiete



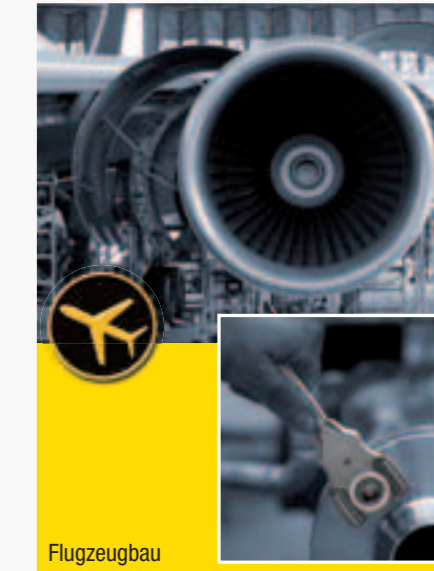
Maschinenbau



Schiffsbau



Bergbau



Flugzeugbau



Petroindustrie



Industrieanlagenbau



Gerüstbau



Hochregalbau



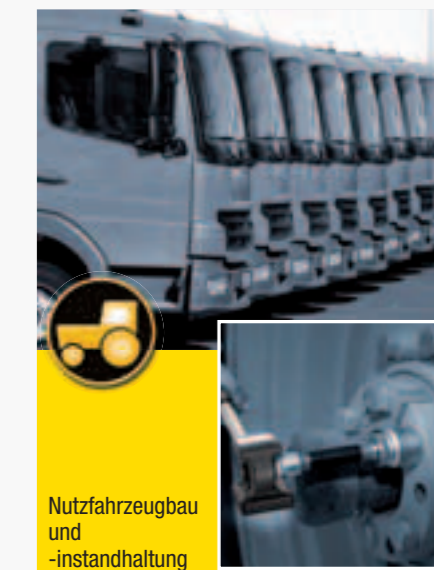
Straßenbau



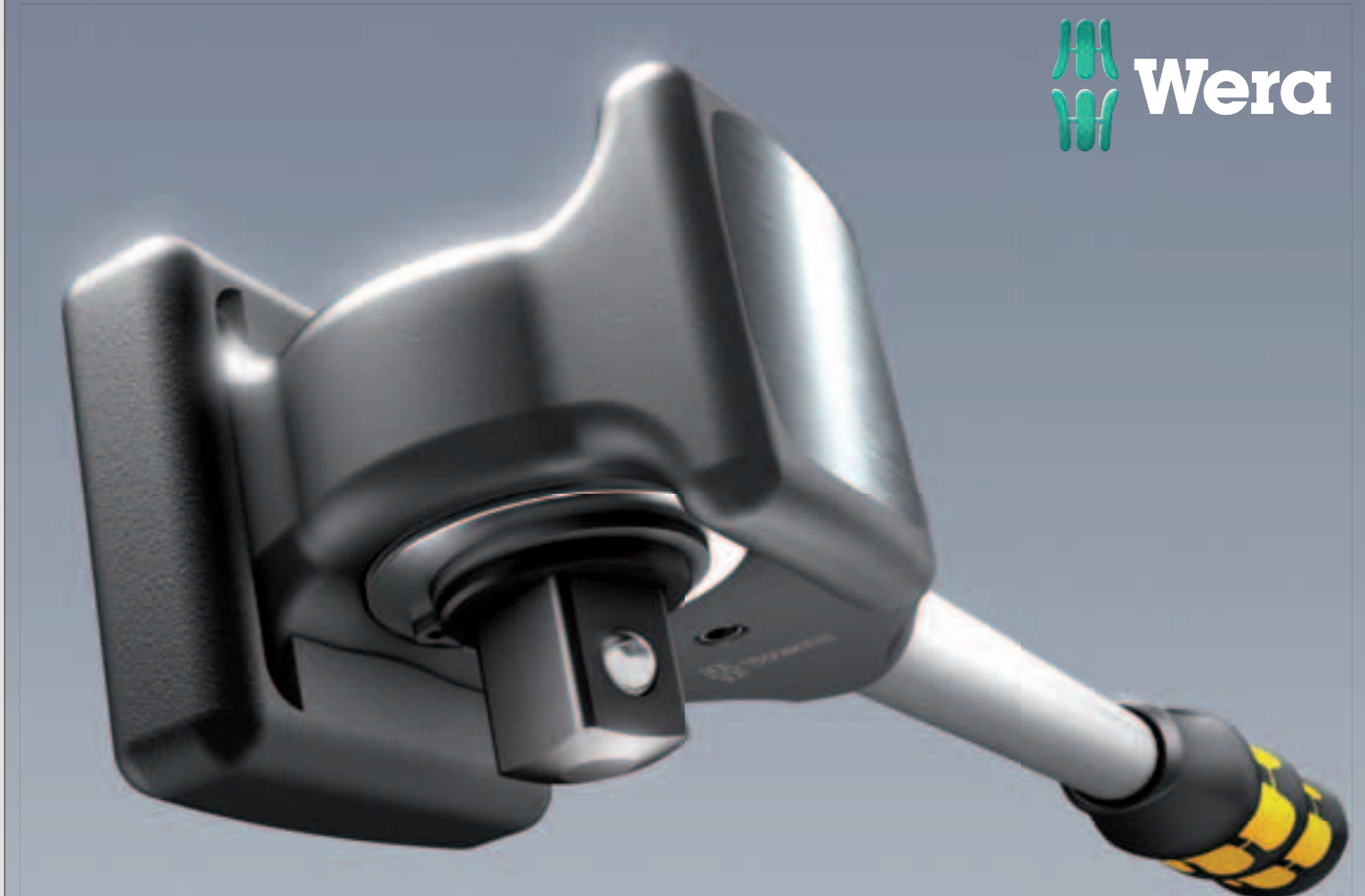
Brückenbau



Eisenbahnbau und -instandhaltung



Nutzfahrzeugbau und -instandhaltung



# KOLOSS

Diese Knarre ist der Hammer!

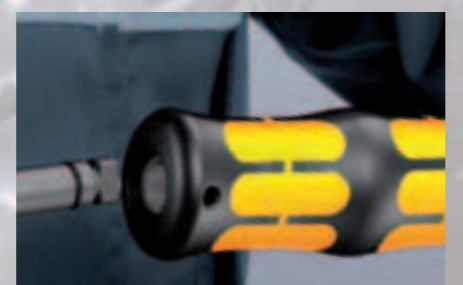
## Das Sortiment. Auch ein Hammer!



Mehrkomponentiger Kraftform-Griff für optimale Druck-, Schlag- und Zugbelastung



Rohr als Stiel minimiert Schlag-Vibrationen



Aufnahme für Zubehör



Hier kann die Verlängerung für eine bessere Hebelwirkung eingesetzt werden



Noch mehr Kraft durch die Koloss-Verlängerung



Zentrierdorn zum Ausrichten und Zentrieren



Schonpad für weiche Hammerschläge: einfach auf die Hammerbahn aufziehen



Das Halfter hilft Ordnung zu halten

### 8002 C Koloss 1/2" SB mit 1/2"-Antrieb

**Anwendung:** Knarrenfunktion für 1/2"-Vierkant-Steckschleiseinsätze sowie 1/2"-Verbindungsstücke mit Vierkantantrieb; mit Kugelarretierung; Hammerfunktion z. B. zum Ausrichten von Werkstücken

**Ausführung:** Mit Durchsteckvierkant für Rechts- und Linksanzug, feinverzahnte Knarrenmechanik, kleiner Rückholwinkel von 6°; mindestens 600 Newtonmeter Belastbarkeit; Rohrstiel zur Minimierung der Schlagvibrationen; gesenkgeschmiedeter Hammer-Kopf, formschlüssig verstiftet, gepulverte Hammerbahn

**Griff:** Mehrkomponentiger Kraftform-Griff für optimale Druck-, Schlag- und Zugbelastung; am Griffende Aufnahme für Koloss Verlängerung 8780 C und Koloss Spreizdorn 8781 C



Code	Bezeichnung	Maße	Stückzahl
05073232001	8002 C	1 x 1/2"x341,0	1
	8782 C	1 x 50,0x50,0	
	Halfter	1 x Halfter	

### 8002 C Koloss 1/2" mit 1/2"-Antrieb



Code	Bezeichnung	Maße	Stückzahl
05003692001	8002 C	1 x 1/2"x341,0	1
	8782 C	1 x 50,0x50,0	
	Halfter	1 x Halfter	

### 8002 C/6 Koloss 1/2" Thekendisplay



Code	Bezeichnung	Maße	Stückzahl
05071196001	8002 C	6 x 1/2"x341,0	1
	8782 C	6 x 50,0x50,0	
	Halfter	6 x Halfter	

### 8780 C Koloss Verlängerung

**Anwendung:** Als Verlängerung einsetzbar mit Wera Koloss 8002 C zur Erhöhung des zu übertragenen Drehmomentes

**Ausführung:** Zähelastisch vergüteter Chrom-Molybdän-Stahl

**Griff:** Mehrkomponentiger Kraftform-Griff für optimale Druck-, Schlag- und Zugbelastung; Sicherheitshinweise dauerhaft aufgelasert



Code	mm	mm	Stückzahl
05003695001	341,0	137,0	1

### 8781 C Koloss Spreizdorn



**Anwendung:** Als Spreizdorn einsetzbar mit Wera Koloss 8002 C zum Ausrichten von Oesen/Bohrungen

**Ausführung:** Konischer Dorn, zähelastisch gehärteter Chrom-Molybdän-Stahl

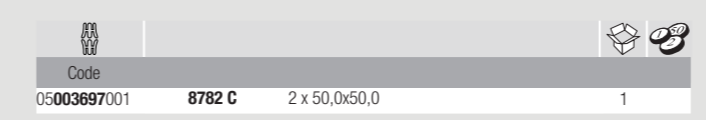


Code	mm	mm	Stückzahl
05003696001	135,0	85,0	1

### 8782 C Koloss Pad-Set

**Anwendung:** Als Schonauflagen für die Hammerbahnen einsetzbar mit Wera Koloss 8002 C, um Materialien und Oberflächen zu schützen

**Ausführung:** Flexibler Thermoplastischer-Elastomer-Werkstoff für dauerhafte Elastizität und maximalen Schutz



Code	Maße	Stückzahl
05003697001	8782 C 2 x 50,0x50,0	1



Wera Werk  
Hermann Werner GmbH & Co. KG  
Korzter Straße 21-25 ■ 42349 Wuppertal ■ Germany  
Phone: +49 (0)2 02 / 40 45-311  
Fax: +49 (0)2 02 / 40 36 34  
E-Mail: [info@wera.de](mailto:info@wera.de)  
Internet: [www.wera.de](http://www.wera.de)