

## **Steckverbinder für 3G/4G-Mobilfunknetzwerke**

**Connectors for  
3G/4G Mobile Radio Networks**



- Steckverbinder nach AISG und IEC 60130-9
- Verbindung zwischen den Systemkomponenten: Basisstation, Fernsteuerelemente (RET) der Antennen, Fernspeiseweichen (Bias Tees), mastmontierte Verstärker (TMA), Überspannungsableiter usw.
- millionenfach bewährt
- connectors compliant with AISG and IEC 60130-9
- connection between the system components: base station, antenna remote electrical tilts (RET), bias tees, tower-mounted amplifiers (TMA), surge protections etc.
- proved in Millions

## *Components for the mobile networks infrastructure*

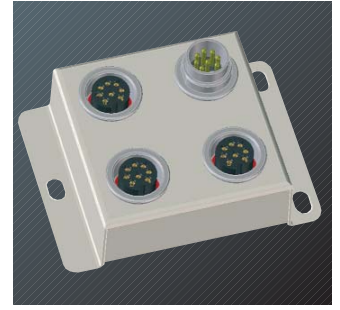


**Steckverbinder nach AISG-Spezifikation**  
**Connectors according to AISG specification**



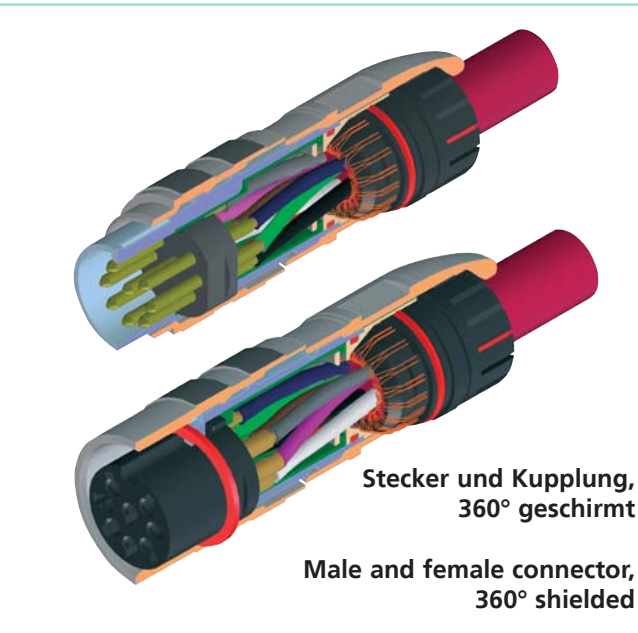
Individuell konfektionierte  
 Kabelsätze, z.B. mit direktge-  
 steckten RAST-2.5- oder mit  
 Multimodul™-Steckverbindern

Custom-made cable assemblies,  
 e.g. with direct RAST 2.5 or  
 with Multimodul™ connectors



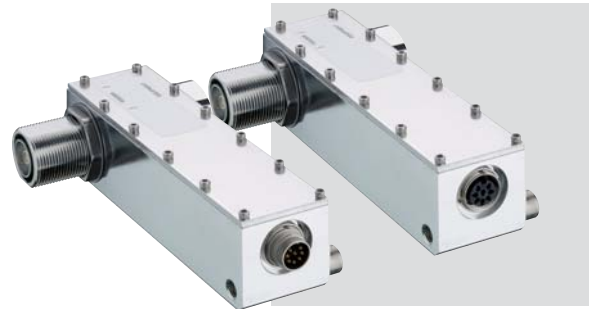
Komplettes Steckverbinder-  
 Programm, mit Löt- oder  
 Crimpkontakten, Einbauteile in  
 vielen Ausführungen

Complete connector program,  
 solder or crimp connection,  
 various types of receptacles



**Stecker und Kupplung,  
 360° geschirmt**

**Male and female connector,  
 360° shielded**



**Steckverbinder nach AISG-Spezifikation**  
**Connectors according to AISG specification**



**0332-1**      **0322-1**  
 Rundsteckverbinder mit Schraubverschluss, 360° geschirmt, mit Lötanschlüssen  
 Circular connectors with threaded joint, 360° shielded, with solder connection



**0365**      **0360**  
 Rundsteckverbinder-Leergehäuse mit Schraubverschluss, Stecker und Kupplung, 360° geschirmt, für Crimpkontakte  
 Empty circular connector housings with threaded joint, plug and socket, 360° shielded, for crimp contacts



**0314-1**      **0315-1**  
**0314-2**      **0315-2**  
 Einbaustecker mit Lötanschlüssen, für Front- oder Rückseitenmontage  
 Chassis plugs with solder connection, for front or rear mounting



**0316-1**      **0317-1**  
**0316-2**      **0317-2**  
 Einbaustecker für Leiterplatten, für Front- oder Rückseitenmontage  
 Chassis plugs for printed circuit boards, for front or rear mounting



**0304-1**      **0305-1**  
**0304-2**      **0305-2**  
 Einbaukupplungen mit Lötanschlüssen, für Front- oder Rückseitenmontage  
 Chassis sockets with solder connection, for front or rear mounting



**0306-1**      **0307-1**  
**0306-2**      **0307-2**  
 Einbaukupplungen für Leiterplatten, für Front- oder Rückseitenmontage  
 Chassis sockets for printed circuit boards, for front or rear mounting




**0362**      **0363**  
 Einbaukupplung-Leergehäuse für Crimpkontakte, für Front- oder Rückseitenmontage  
 Empty chassis socket housing for crimp contacts, for front or rear mounting



**031798-2**      **030798-2**  
 Einbausteckverbinder für Leiterplatten, **mit Massekontakt**, für Rückseitenmontage  
 Chassis connectors for printed circuit boards, **with ground contact**, for rear mounting



**0318-1**      **0308-1**  
**0318-2**      **0308-2**  
 Flansch-Einbausteckverbinder mit Lötanschlüssen  
 Flange chassis connectors with solder connection



**036297**  
 Flansch-Einbaukupplung-Leergehäuse für Crimpkontakte  
 Empty flange chassis socket housing for crimp contacts

**-1** → **dicht im verschraubten Zustand mit Gegenstück**  
**sealed when counterparts are screwed down**

**-2** → **dicht im ungesteckten Zustand (zusätzlich)**  
**Sealed When UnMated (in addition)**

**SWUM™**

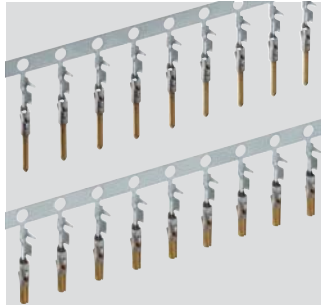
**IP 67**



**0315-1 U      0305-1 U**

Einbausteckverbinder, mit Kabel konfektioniert und im Löt-bereich umspritzt

Chassis connectors, with cables and overmolded solder area



**0369 V109      0364 V109**

Crimpkontakte, Stift und Buchse

Crimp contacts, pin and bush



**0383 - 0381      0382**

Schutzkappen, mit oder ohne Kette

Protecting caps, with or without chain

Schirmring (bei Frontmontage)  
Shielding ring (for use with front mounted parts)



**0380      ZMS 20**

Montageschlüssel

Wrenches



**CZB03      CM03**

Handzange und Verarbeitungsmaschine für Crimpkontakte

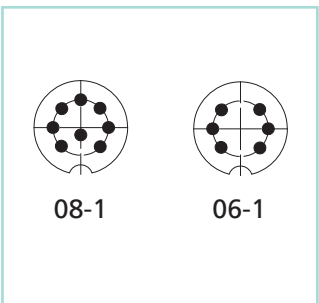
Manual tongs and harnessing machine for crimp contacts



**CAS03      CAW03**

Halbautomat für Crimpkontakte, mit Abisolier Vorrichtung, sowie Werkzeug zur Verwendung mit geeigneten Antriebsmaschinen

Semiautomatic harnessing machine for crimp contacts, with stripper, as well as tool for use with suitable operating machines

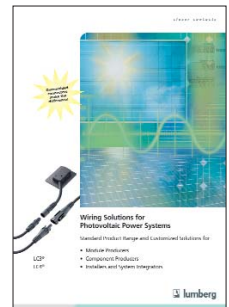
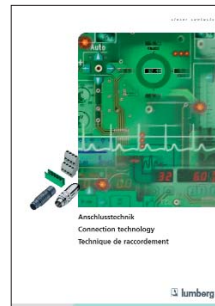


**SWUM™**

*Sealed when unmated*

- Steckverbinder nach AISG-Spezifikation v1.1/2.0 und
- nach IEC 60130-9
- Schutzart IP 67
- salznebelbeständig
- UV-beständig
- Leiterquerschnitt bis 0,75 mm<sup>2</sup> (AWG 18)
- 8- und 6-polige Steckverbinder, weitere Polbilder auf Anfrage
- connectors compliant with AISG specification v1.1/2.0 and
- with IEC 60130-9
- protection rating IP 67
- salt mist resistant
- UV resistant
- wire section up to 0.75 mm<sup>2</sup> (AWG 18)
- 8 and 6 pole versions, additional pin configurations upon request





### Katalog Anschluss-technik

Vollständige Dokumentation zu allen Produkten, die in diesem Prospekt dargestellt sind.

### Catalog Connection technology

Comprehensive documentation of all products presented in this flyer.

### Germany, Headquarter

Lumberg Connect GmbH  
 Im Gewerbepark 2  
 58579 Schalksmühle  
 GERMANY  
 Phone +49 (0) 23 55 - 83-12 37  
 Fax +49 (0) 23 55 - 83-47 12 37  
 3g@lumberg.com



### Great Britain

Lumberg Ltd.  
 Mount Road, Highclere  
 Newbury, Berkshire RG 20 9QZ  
 GREAT BRITAIN  
 Phone +44 (0) 16 35 - 25 53 13  
 Fax +44 (0) 16 35 - 25 41 59  
 sales.uk@lumberg.com

### Poland

Krzysztof Jankowski  
 Application Engineer  
 Ulica Pawła Jasiency 57  
 52-230 Wrocław  
 POLAND  
 Phone +48 (0) 71 - 791 38 75  
 Fax +48 (0) 71 - 791 38 76  
 jankowski.krzysztof@lumberg.com

### France

Lumberg SARL  
 12b Rue de Mulhouse  
 68180 Horbourg-Wihr  
 FRANCE  
 Phone +33 (0) 3 89 71 98 00  
 Fax +33 (0) 3 89 71 98 19  
 sales.fr@lumberg.com

### USA

Lumberg, Inc.  
 425 Southlake Boulevard  
 Suite 9B  
 Richmond VA 23236  
 USA  
 Phone +1 804 423 8969  
 Fax +1 804 379 6422  
 sales.us@lumberg.com

### Singapore

Lumberg Asia Pacific Pte. Ltd.  
 26 Ayer Rajah Crescent # 05-06  
 Ayer Rajah Industrial Estate  
 Singapore 139944  
 SINGAPORE  
 Phone +65 - 67 76 87 55  
 Fax +65 - 67 76 87 56  
 sales.sg@lumberg.com

### China

Lumberg Electronics  
 (Shanghai) Ltd.  
 Jin Qiao Export Processing Zone  
 1765 Chuan Qiao Road, T 40-5  
 Shanghai Pudong 201206  
 CHINA  
 Phone +86 (0) 21 5899 7373  
 Fax +86 (0) 21 5899 6403  
 info@lumberg.com.cn

[www.lumberg.com](http://www.lumberg.com)