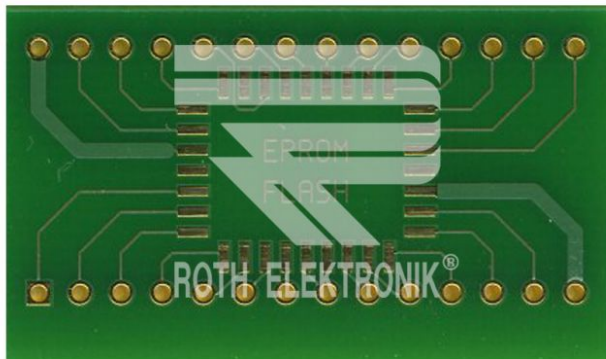


Multiadapter



RE460-09

- Epoxyd FR4 1,50 mm, zweiseitig 35 µm CU (durchkontaktiert)
- chem. AU und Lötstopmmaske

- Lochdurchmesser 1,00 mm
- Adaptionplatine für PLCC-Eprom 32 (1,27 mm)
- Größe 23,00 x 38,30 mm