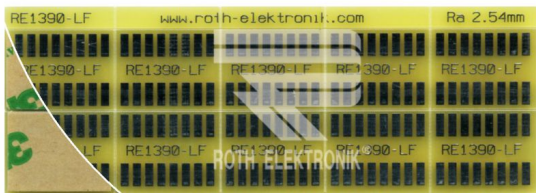


## Adaptacks



### RE1390-LF

- Epoxydglashartgewebe FR4 0,80 mm einseitig 35 µm CU
- 10 selbstklebende DIL16-Adapter
- vorgeritzte Sollbruchstellen
- Oberfläche überzogen mit HAL RoHS-konform
- als Träger wird die Basisplatte RE1001 empfohlen
  
- Größe 111 x 39 mm