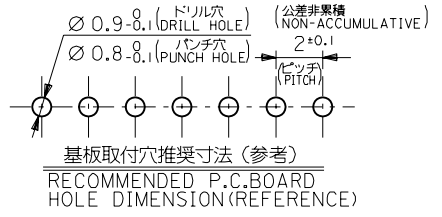
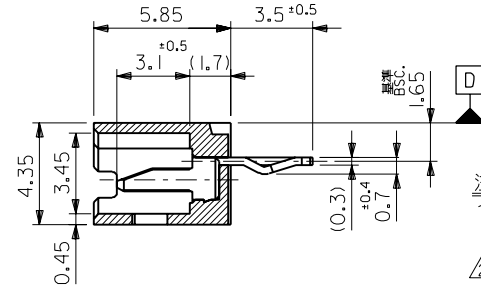
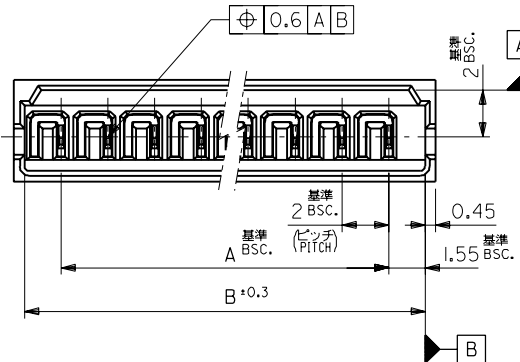


:MM DIMENSIONS IN METRIC DO NOT SCALE DRAWING

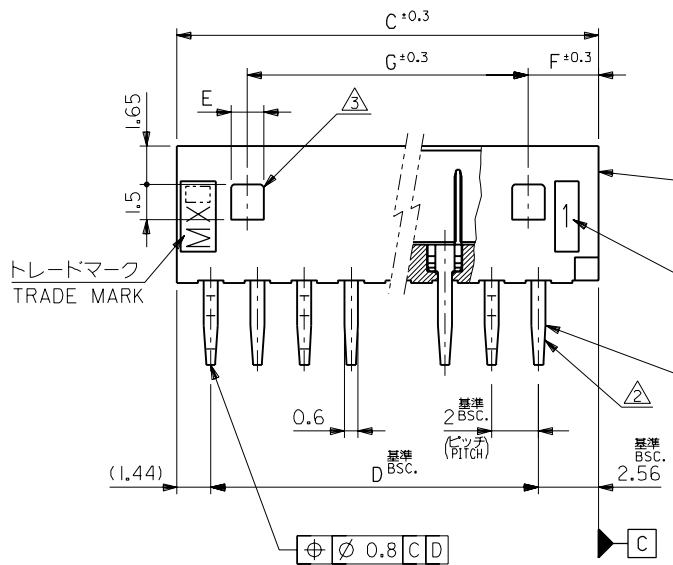
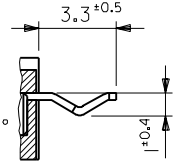
ENG. NO. SD-53014-**-10
EDP NO.



注記 NOTES

- 嵌合相手 : 51004-**-00
MATES WITH : 51004-**-00
- 3極品以上のキック加工については、1極おきに2箇所以上に施すこと。
KINK TO BE ADDED ON THE ODD NUMBER SOLDER TAILS. (FROM THE TRADE MARK SIDE.)
- ロック用の穴は、2極品及び3極品に1ヶ、4極品以上は2ヶとする。
LOCKING HOLE : 1 PLACE FOR 2, 3 CKTS, 2 PLACES FOR 4 CKTS, AND MORE THAN 4 CKTS.

2極品のキック形態図
KINK FORM FOR 2 CKTS.
両方のテールにキックを施す。
SOLDER TAIL KINK SHOULD BE ADDED ON BOTH TAILS.



26	3	1.4	28	32	31.1	28	53014-1510	15
24	3	1.4	26	30	29.1	26	-1410	14
22	3	1.4	24	28	27.1	24	-1310	13
20	3	1.4	22	26	25.1	22	-1210	12
18	3	1.4	20	24	23.1	20	-1110	11
16	3	1.4	18	22	21.1	18	-1010	10
14	3	1.4	16	20	19.1	16	-0910	9
12	3	1.4	14	18	17.1	14	-0810	8
10	3	1.4	12	16	15.1	12	-0710	7
8	3	1.4	10	14	13.1	10	-0610	6
6	3	1.4	8	12	11.1	8	-0510	5
4	3	1.4	6	10	9.1	6	-0410	4
—	4	3.4	4	8	7.1	4	-0310	3
—	3	1.4	2	6	5.1	2	53014-0210	2
G	F	E	D	C	B	A	ENG. NO.	極品 NO. OF CKTS.

角度 ANGLE	±3°						材料 MATERIAL	図中参照 SEE DWG.	molex MOLEX-JAPAN CO.,LTD. 日本モレックス株式会社
30以上 OVER	+0.3						仕上げ FINISH	— # —	
10以上 30未満 UNDER	+0.25	G	変更及び再作成 REVISED & REDRAWN	120517	M.H. H.J.	92/3/6	適用電線範囲 WIRE RANGE	— # —	ENG. NO.
10未満 UNDER	+0.2	記号 LTR	変更内容 REVISION RECORD		DR. CHK.	日付 DATE	被覆外径 INS. RANGE	— # —	REV G
一般公差 GENERAL TOLERANCES		REVISE ONLY ON CAD SYSTEM					APP'D BY 92/05/28 M.ENOMOTO	CHK'D BY 92/05/28 M.FUKUSHIMA	TITLE 名称 2.0 LOW PROFILE WAFER ASS'Y

THIS DRAWING CONTAINS INFORMATION THAT IS PROPRIETARY TO MOLEX(JAPAN) AND SHOULD NOT BE USED WITHOUT WRITTEN PERMISSION
本図面は日本モレックス(株)の所有する情報を含むもので 当社の許可なく複製を禁止する。