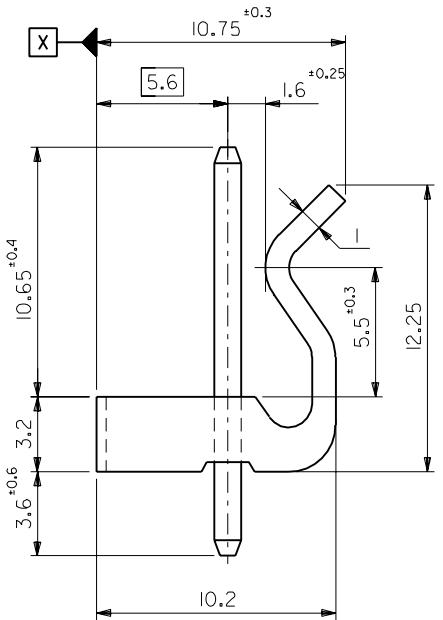


5028-(2N-1) (ナイロン66、94V-2)
 5028-(2N-1) (NYLON66,94V-2)

2161-35 (□1.14×17.45黄銅、銅下付錫メッキ)
 2161-35 (□1.14×17.45 BRASS, TIN OVER COPPER PLATE)

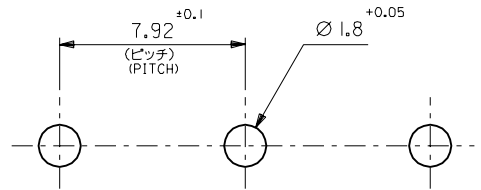
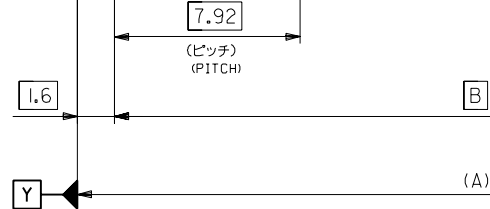
⊕ ∅ 0.6 X Y

⊕ ∅ 0.4 X Y



注記
 NOTE

ウェハーのそりは、長さ25.4に対して0.24最大。
 CAMBER OF WAFER MUST BE 0.24mm MAX. PER 25.4mm.



基板取付穴推奨寸法
 RECOMMENDED PC BOARD HOLE DIMENSION

39.6	42.8	10-63-4067	5096-06C	6
31.68	34.88	↑ -4057	↑ -05C	5
23.76	26.96	-4047	-04C	4
15.84	19.04	↓ -4037	↓ -03C	3
7.92	11.12	10-63-4027	5096-02C	2
B	(A)	EDP.NO.	ENG. NO.	種数 NO. OF CKTS.

材料 MATERIAL	//	
仕上げ FINISH	//	
適用電線範囲 WIRE RANGE	//	
被覆外径 INS. RANGE	//	
DRAWN BY %06/20 M.HARA	CHK'D BY %06/20 M.FUKUSIMA	
APP'D BY %06/20 M.ENOMOTO	尺度 SCALE 5 : 1	
角度 ANGLE	±3°	
30以上 OVER	+0.3	
10以上 30未満 OVER UNDER	+0.25	
10未満 UNDER	+0.2	
一般公差 GENERAL TOLERANCES		
記号 LTR	変更内容 REVISION RECORD	日付 DATE

molex MOLEX-JAPAN CO.,LTD.
 日本モレックス株式会社

REVISE ONLY ON CAD SYSTEM

TITLE 名称
 KK 7.92 WAFER ASS'Y
 WITH LOCK

DWG. NO. SD-5096-NC

REV D