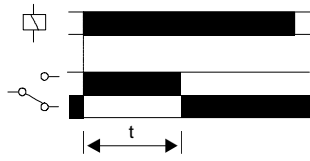


M1EIN

Interval (Single shot)
Intervalle (un coup)
Intervall (einzel Schuss)

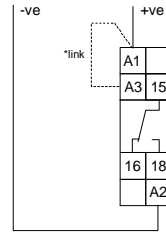


TIMING DIAGRAM
DIAGRAMME DES TEMPS
ZEITDIAGRAMM

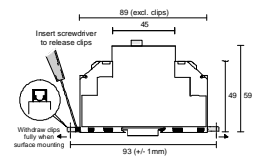


CONNECTION DIAGRAM
DIAGRAMME DE CONNECTION
SCHALTBILDANSCHLUSS

Link terminals 'A1' and 'A3' for 24V AC/DC operation only.
Relier ensemble les bornes 'A1' et 'A3' seulement pour des voltages 24V AC/DC.
Die Verbindung der Anschlussklemmen 'A1' und 'A3' nur zur Bedienung für 24V AC/DC benutzen.



MOUNTING DETAILS
INSTRUCTIONS DE MONTAGE
MONTAGEAUFÜHRUNGEN



Width / largeur / Breite: 17.5 mm (DIN 43880)

- INTERVAL (SINGLE SHOT)
- SUPPLY INDICATION
- RELAY INDICATION
- DUAL VOLTAGE
- SLIM DESIGN

- INTERVALLE (UN COUP)
- INDICATION D' ALIMENTATION
- INDICATION DE RELAIS
- DOUBLE VOLTAGE
- DESIGN LÉGER

- INTERVALL (EINZEL SCHUSS)
- VERSORGUNGS - INDIKATION
- RELAIS INDIKATION
- DOPPELSPANNUNG
- LEICHTE KONSTRUKTION

INSTALLATION AND SETTING



Installation work must be carried out by qualified personnel.

- BEFORE INSTALLATION, ISOLATE THE SUPPLY.
- Connect the unit as shown in the diagram above.
- Apply power (green LED on).
- Unit will operate according to function selected (see 'timing diagram').

Troubleshooting

- Check wiring and voltage present.
- Check polarity (for DC supplies only).

MONTAGE ET MISE AU POINT



Des travaux d'installation doivent être menés à bien par le personnel qualifié.

- AVANT MONTAGE, ISOLER L' ALIMENTATION
- Branchement comme indiqué dans le diagramme ci-dessus.
- Appliquer la puissance (LED verte allumée).
- L' unité opérera selon la fonction sélectionnée (voir 'diagramme des temps').

Intervention (pour régler un problème)

- Vérifier les fils et le voltage présent.
- Vérifier la polarisation (seulement pour les alimentations en courant continu).

EINBAU UND EINSTELLUNG



Installation Arbeit muß von qualifiziertem Personal durchgeführt werden.

- VOR EINBAU DIE STROMVERSORGUNG ISOLIEREN
- Stromversorgung anschliessen wie im Schaltbild unten angezeigt.
- Stromzufuhr (LED grün an)
- Einheit schaltet sich je nach der gewählten Funktion ein (siehe 'Zeitdiagramm').

Störungsbehebung

- Überprüfung von Leitungen und gegenwärtiger Spannung.
- Überprüfung von Polung (nur für Gleichstromversorgung).

TECHNICAL SPECIFICATION

Supply voltage Un: 12V AC, 12V DC
(AC: 48 - 63Hz)
24V AC/DC / 110V AC *
24V AC/DC / 230V AC *
* Dual Voltage

Supply variation: 0.85 - 1.15 x Un

Power consumption: AC: 1.2VA (27.6V), 3VA (126V)
(1.15 X Un)
13VA (264V)
DC: 0.4W (13.8V), 0.6W (27.6V)

Time delay (t): 0.5 - 10, 1 - 30, 2 - 60S
0.5 - 10, 2 - 60M

Repeat Accuracy: ± 0.5% @ constant condition

Reset time: ≈ 100mS

Ambient temperature: -20 to +60°C

Relative humidity: +95%

Contact rating: 1 x C.O.
AC1 250V AC 8A (2000VA)
AC15 250V AC 5A (no), 3A (nc)
DC1 25V DC 8A (200W)

Electrical life: ≥ 150,000 (AC1)

Housing: to UL94 VO

Weight: ≈ 66g

Mounting option: to BS5584:1978
(EN50 002, DIN 46277-3)

Terminal conductor size: ≤ 2 x 2.5mm² solid / stranded

Approvals: UL, CUL. Conforms to: CSA, IEC. CE and Compliant

FICHES TECHNIQUES

Tension d' alimentation Un: 12V AC, 12V DC
(AC: 48 - 63Hz)
24V AC/DC / 110V AC *
24V AC/DC / 230V AC *
* Double Voltage

Variation d' alimentation: 0.85 - 1.15 x Un

Puissance consommée: AC: 1.2VA (27.6V), 3VA (126V)
(1.15 x Un)
13VA (264V)
DC: 0.4W (13.8V), 0.6W (27.6V)

Délai de temps (t): 0.5 - 10, 1 - 30, 2 - 60S
0.5 - 10, 2 - 60M

Précision répétée: ± 0.5% (condition constante)

Temps de remise à zéro: ≈ 100mS

Température ambiante: -20 à +60°C

Humidité relative: +95%

Evaluation du contact: 1 x Inverseur
AC1 250V AC 8A (2000VA)
AC15 250V AC 5A (travail), 3A (repos)
DC1 25V DC 8A (200W)

Durée de vie électrique: ≥ 150,000 (AC1)

Boitier: à UL94 VO

Poids: ≈ 66g

Option de montage: to BS5584:1978
(EN50 002, DIN 46277-3)

Taille du conducteur terminal: ≤ 2 x 2.5mm² toron / multi-filaire

Homologations: UL, CUL. Se conformer à: CSA, IEC. CE et Déférence

Les indications contenues dans ce document sont exactes (sous réserve de changement sans avis préalable) toutefois aux risques et périls de l' utilisateur

TECHNISCHE DATEN

Versorgungsspannung Un: 12V AC, 12V DC
(AC: 48 - 63Hz)
24V AC/DC / 110V AC *
24V AC/DC / 230V AC *
* Doppelspannung

Wechselversorgung: 0.85 - 1.15 x Un

Energieverbrauch: AC: 1.2VA (27.6V), 3VA (126V)
(1.15 x Un)
13VA (264V)
DC: 0.4W (13.8V), 0.6W (27.6V)

Zeitsteuerung (t): 0.5 - 10, 1 - 30, 2 - 60S
0.5 - 10, 2 - 60M

Genauigkeit wiederholen: ± 0.5% (Bedingungen gleichbleibend)

Stellzeit: ≈ 100mS

Umgebungstemperatur: -20 bis +60°C

Allgemeiner Feuchtigkeitsgehalt: +95%

Kontakt Belastung: 1 x Wechsler
AC1 250V AC 8A (2000VA)
AC15 250V AC 5A (Schließer), 3A (Öffner)
DC1 25V DC 8A (250W)

Elektrische Lebensdauer: ≥ 150,000 (AC1)

Gehäuse: bis UL94 VO

Gewicht: ≈ 66g

Befestigungswahl: to BS5584:1978
(EN50 002, DIN 46277-3)

Anschlussklemme / Kabelgröße: ≤ 2 x 2.5mm² Festdraht / Litze

Genehmigungen: UL, CUL. Anmerkung: CSA, IEC. CE und Übereinstimmung

Es handelt sich in diesen Unterlagen um uns gefaßt bekannte Angaben. (Änderungen vorbehalten) jedoch diese Änderungen laufen auf eigene Gefahr des Benutzers.