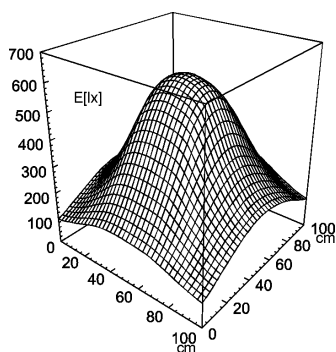


Luminaire tubulaire pour machines

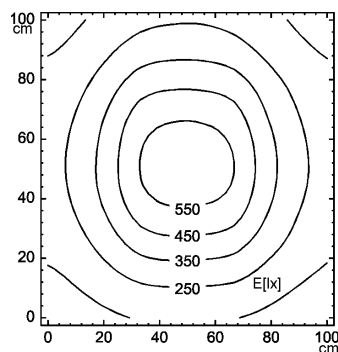


AWDCE 118

Tension d'alimentation	24 V ; DC
Equipement	1 x lampe fluocompacte TC-DEL 18 W blanc neutre 4000 K
Appareillage	ballast électronique
Cordon d'alimentation	bornier de raccordement
Tête du luminaire	
matériaux	verre borosilicate
Poids (net)	env. 0,8 kg
Fixation	filetage M40 x 1.5
Répartition de la lumière	directe
Indice de protection	IP 67
Classe de protection	II
Longueur totale	255 mm
Longueur partie éclairante	144 mm
Numéro de référence	112153001



E_{min}: 92 lx
E_m: 289 lx
E_{max}: 598 lx



Mode de mesure: 50

