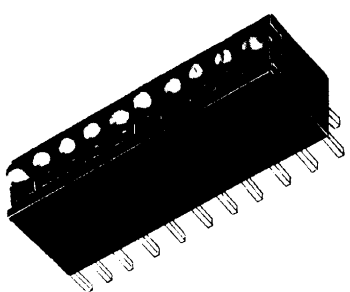
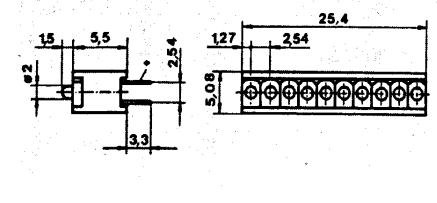
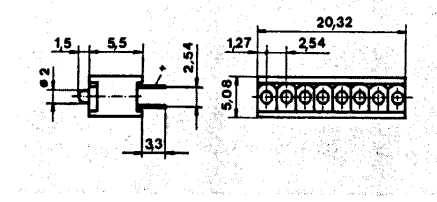
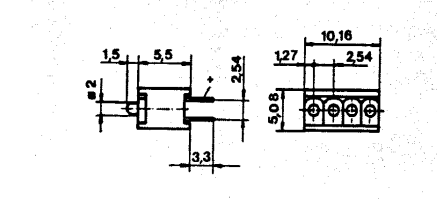
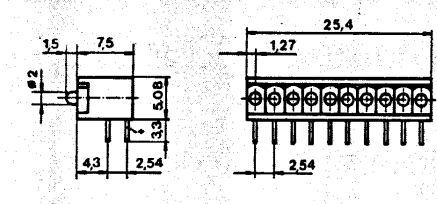
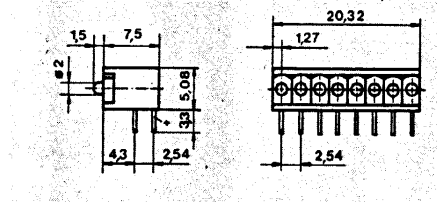
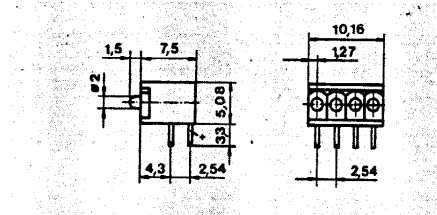
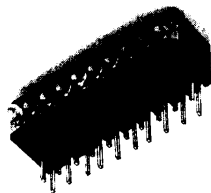


LED-Leisten

LED-Arrays Blocs de LED

Technische Daten	Technical Data	
Gehäusewerkstoff	Housing Material	PC
Umgebungstemperatur	Ambient Temperature	-40°C ... +85°C
Löttemperatur	Soldering Temperature	260°C ≤ 5 sec.



LED-Type	Farbe/ Colour	Art.-Nr.
C12	4 x Rot Red	RTZ 2041 R
C13	4 x Gelb Yellow	RTZ 2041 Y
C14	4 x Grün Green	RTZ 2041 G
C12	8 x Rot Red	RTZ 2081 R
C13	8 x Gelb Yellow	RTZ 2081 Y
C14	8 x Grün Green	RTZ 2081 G
C12	10 x Rot Red	RTZ 2101 R
C13	10 x Gelb Yellow	RTZ 2101 Y
C14	10 x Grün Green	RTZ 2101 G
A22	4 x Rot Red	RTZ 2040 R
A23	4 x Gelb Yellow	RTZ 2040 Y
A24	4 x Grün Green	RTZ 2040 G
A22	8 x Rot Red	RTZ 2080 R
A23	8 x Gelb Yellow	RTZ 2080 Y
A24	8 x Grün Green	RTZ 2080 G
A22	10 x Rot Red	RTZ 2100 R
A23	10 x Gelb Yellow	RTZ 2100 Y
A24	10 x Grün Green	RTZ 2100 G

LED-Type	Farbe/Colour Wellenlänge/ Wavelength.		Linsen- farbe Lense Col.	Durchl.-Spng. Forward Voltage U _F (V) I _F = 20/**2 mA **10 mA		Durchl.-Strom Fwd.-Current I _F max. (mA)	κ _φ (50 % I _V) Grad./Deg.	Lichtstärke Luminous Intensity I _V (mcd) I _F = **20 mA			Stoßstrom Peak Fwd.- Curr. I _{FS} (A) tp ≤ 10 μs	Sperrspng. Rev. Voltage U _R (V)	
		λ (nm)		typ	max			min	typ	max			
A	1	rot	700	rot/diff.	2,0	2,5	25	±30°	3,2	-	8	0,15	5
	2	superrot	625	rot/diff.	2,0	2,5	30	±30°	12,5	-	32	0,15	5
	3	gelb	590	gelb/diff.	2,1	2,5	30	±30°	5	-	12,5	0,15	5
	4	grün	565	grün/diff.	2,2	2,5	25	±30°	8	-	32	0,15	5
	5	rot	700	rot/diff.	2,0	2,5	25	±30°	3,2	-	8	0,15	5
	6	superrot	625	rot/diff.	2,0	2,5	30	±30°	32	-	80	0,15	5
	7	gelb	590	gelb/diff.	2,1	2,5	30	±30°	12,5	-	32	0,15	5
	8	grün	565	grün/diff.	2,2	2,5	25	±30°	12,5	-	32	0,15	5
	9	superrot	625	rot/diff.	1,7*	2,0	7	±30°	0,8*	-	3,2	0,15	5
	10	gelb	590	gelb/diff.	1,8*	2,1	7	±30°	0,8*	-	3,2	0,15	5
	11	grün	565	grün/diff.	1,9*	2,2	7	±30°	0,8*	-	3,2	0,15	5
	12	superrot	625	rot/diff.	1,7*	2,0	7	±30°	2*	-	8	0,15	5
	13	gelb	590	gelb/diff.	1,8*	2,1	7	±30°	0,8*	-	3,2	0,15	5
	14	grün	565	grün/diff.	1,9*	2,2	7	±30°	0,8*	-	3,2	0,15	5
	19	rot	635	rot/klar	1,8*	2,5	7,5	±17,5°	2*	-	6	0,1	5
	20	gelb	586	gelb/klar	1,9*	2,7	7,5	±17,5°	2*	-	6	0,1	5
	21	grün	565	grün/klar	1,9*	2,5	7,5	±17,5°	2*	-	6	0,1	5
	22	rot	700	rot/diff.	2,0	2,5	25	±35°	1,25	-	3,2	0,15	5
	23	gelb	590	gelb/diff.	2,1	2,5	30	±35°	5	-	12,5	0,15	5
	24	grün	565	grün/diff.	2,2	2,5	25	±35°	5	-	12,5	0,15	5
	29	superrot	625	rot/diff.	2,0	2,5	30	±25°	90**	-	200	0,15	5
	30	gelb	590	gelb/diff.	2,1	2,5	30	±25°	40**	-	60	0,15	5
	31	grün	565	grün/diff.	2,2	2,5	25	±25°	40**	-	60	0,15	5
	32	superrot	625	rot/diff.	2,0	2,5	30	±25°	80**	-	100	0,15	5
	33	gelb	590	gelb/diff.	2,1	2,5	30	±25°	20**	-	50	0,15	5
	34	grün	565	grün/diff.	2,2	2,5	25	±25°	12,5**	-	40	0,15	5
	35	superrot	625	rot/diff.	2,0	2,5	30	±25°	70**	-	90	0,15	5
	36	gelb	590	gelb/diff.	2,1	2,5	30	±25°	12,5**	-	40	0,15	5
	37	grün	565	grün/diff.	2,2	2,5	25	±25°	5**	-	12,5	0,15	5
	38	rot	700	rot/diff.	2,0	2,5	25	±50°	0,5	-	1,25	0,15	5
	40	gelb	590	gelb/diff.	2,1	2,5	30	±50°	3,2	-	8	0,15	5
	41	grün	565	grün/diff.	2,2	2,5	25	±50°	3,2	-	8	0,15	5
	42	rot	700	rot/diff.	2,0	2,5	25	±50°	1,25	-	3,2	0,15	5
	44	gelb	590	gelb/diff.	2,1	2,5	30	±50°	3,2	-	8	0,15	5
	45	grün	565	grün/diff.	2,2	2,5	25	±50°	1,25	-	3,2	0,15	5
	46	superrot	625	rot/diff.	2,0	2,5	30	±55°	5	-	12,5	0,15	5
	47	gelb	590	gelb/diff.	2,1	2,5	30	±55°	2	-	5	0,15	5
	48	grün	565	grün/diff.	2,2	2,5	25	±55°	3,2	-	8	0,15	5
	49	rot	625	weiß/diff.	2,0	2,5	30	±30°	12,5**	-	40	0,15	5
		grün	565		2,2	2,5	25						
	50	rot	625	weiß/diff.	2,0	2,5	30	±30°	12,5**	-	40	0,15	5
		grün	565		2,2	2,5	25						
	51	blau	470	blau/clear	3,8	4,4	50	±10°	3**	-	5	0,2	5
	52	blau	470	blau/clear	3,8	4,4	50	±8°	3**	-	5	0,2	5
	57	rot	660	rot/diff.	1,6**	2,0	45	±35°	1	-	3,2	0,5	25
	58	gelb	586	gelb/diff.	2,0**	2,6	40	±35°	6,3	-	20	0,5	25
	59	grün	565	grün/diff.	2,0**	2,6	40	±35°	6,3	-	20	0,5	25
	60	rot	625	rot/diff.	2,0	2,5	30	±60°	10	-	45	0,15	5
	61	gelb	590	gelb/diff.	2,1	2,5	30	±60°	6	-	30	0,15	5
	62	grün	565	grün/diff.	2,2	2,5	25	±60°	8	-	40	0,15	5

Technische Daten LED's

Technical Data of LED's

LED-Type	Farbe/Colour Wellenlänge/ Wavelgth.		Linsen- farbe Lense Col.	Durchl.-Spng. Forward Voltage U _F (V) I _F = 20/*2 mA **10 mA		Durchl.-Strom Fwd.-Current I _F max. (mA)	κ _φ (50 % I _V)	Lichtstärke Luminous Intensity I _V (mcd) I _F = **15 mA			Stoßstrom Peak Fwd.- Curr. I _{FS} (A)	Sperrspng. Rev. Voltage U _R (V)	
		λ (nm)		typ	max			min	typ	max			tp ≤ 10 μs
A	69	rot	660	rot/diff.	1,6**	2,0	45	±25°	1	-	3,2	0,5	25
	70	gelb	586	gelb/diff.	2,0**	2,6	40	±25°	6,3	-	20	0,5	25
	71	grün	565	grün/diff.	2,0**	2,6	40	±25°	4	-	12,5	0,5	25
C	5	rot	635	weiß/diff.	2,0	3,0	30	±30°	1	2,5	-	1,0	6
	-	grün	565	-	2,4	3,0	-	-	-	-	-	1,0	-
	12	rot	660	rot/diff.	1,6	2,0	50	±20°	1	-	3,2	1,0	6
	13	gelb	585	gelb/diff.	2,4	3,0	30	±20°	4	-	12,5	1,0	6
	14	grün	565	grün/diff.	2,4	3,0	30	±20°	4	-	12,5	1,0	6
E	1	rot	700	rot/diff.	2,15	2,8	20	±35°	-	2,5	-	-	4
	2	rot	635	rot/diff.	2,05	2,8	25	-	1,4**	-	6,3	-	4
	3	rot	635	weiß/diff.	2,05	2,8	25	±35°	2,5	5,0	-	-	4
		grün	565		2,15	2,8			2,6	4,5	-		

Blink LED	Farbe Wellenlänge/ Colour Wavelgth.		Versorg.-Spannung Supply Voltage U _S (V)			Versorgungsstrom Supply Current I _{son} (mA) I _s off			Steuerstrom Control Current I _{sw} (μA) Pin 3			Blinkfrequenz Blinkg. Freq. f (Hz)		Lichtstärke Lumin. Int. I _V (mcd)		Sperrspng. Rev. Voltage U _R (V)	
		λ (nm)	min	typ	max	min	max	mA	min	typ	max	min	max	min	typ		
C	9	rot	660	4,75	-	7,0	10	30	2	-	-	-	1,3	5,2	0,5	1,6	0,4
A	53	rot	700	3,5	9-12	13	6	70	-	-	-	1,5	2,5	2	5	-	0,5

LED-Type	Farbe/Colour Wellenlänge/ Wavelgth.		Linsen- farbe Lense Col.	Durchl.-Spng. Forward Voltage U _F (V) I _F = 20/*5 mA **10 mA		Durchl.-Strom FWD.-Current I _F max. (mA)	κ _φ (50 % I _V)	Lichtstärke Luminous Intensity I _V (mcd) I _F = **10 mA			Stoßstrom Peak Fwd.- Curr. I _{FS} (A)	Sperrspng. Rev. Voltage U _R (V)	
		λ (nm)		typ	max			min	typ	max			tp ≤ 10 μs
G	1	rot	695	rot/diff.	1,9*	2,3	10	-	1,4*	-	2,7	0,05	5
	2	gelb	585	gelb/diff.	1,9**	2,5	20	-	5**	-	10	0,05	5
	3	grün	565	grün/diff.	1,95**	2,5	20	-	1,84**	-	2,6	0,05	5
K	1	rot	635	rot/diff.	2,0	2,8	30	-	4	15	-	0,05	5
	2	gelb	585	gelb/diff.	2,0	2,8	30	-	3	15	-	0,05	5
	3	grün	565	grün/diff.	2,1	2,8	30	-	6	15	-	0,05	5

LED-Type	Farbe/Colour Wellenlänge/ Wavelgth.		Linsen- farbe Lense Col.	Durchl.-Spng. Forward Voltage U _F (V) I _F = 20 mA		Durchl.-Strom FWD.-Current I _F max. (mA)	κ _φ (50 % I _V)	Lichtstärke Luminous Intensity I _V (cd) I _F = 20 mA			Sperrspng. Rev. Voltage U _R (V)	
		typ °K		typ.	max			min	typ	max		Grad./degr.
M	1	weiß	6500	Klar/clear	3,6	4,0	30	20	1,2	-	3,4	5
	2	weiß	6500	Klar/clear	3,6	4,0	30	15	2,4	-	6,8	5