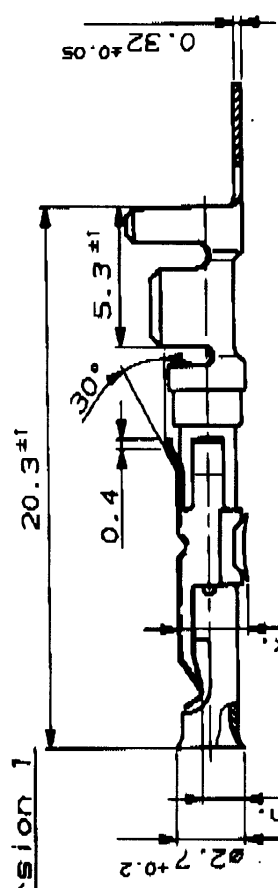


D C B A

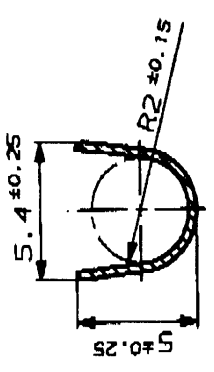
1 2 3 4

ANDERUNGEN DIE DEN TECHNISCHEN FORTSCHRITT DIENEN, BEHALTEN WIR UNS VOR		VERTRAULICH UNVERPFLICHTET. KEINE RECHTE VERWAHREN. VERMILTUNG UND WEITERGABE NUR MIT ANBESTELLUNG DURCH AMP DEUTSCHLAND GMBH		ZEICHNUNG GESCHÜTZT DURCH © COPYRIGHT 19 AMP DEUTSCHLAND GMBH ALLE RECHTE VORBEHALTEN		REV. R1	Zeichnung überarbeitet	ANDERUNG	NAME	DATEUM	PLATZ
										25.08.95	Polaste

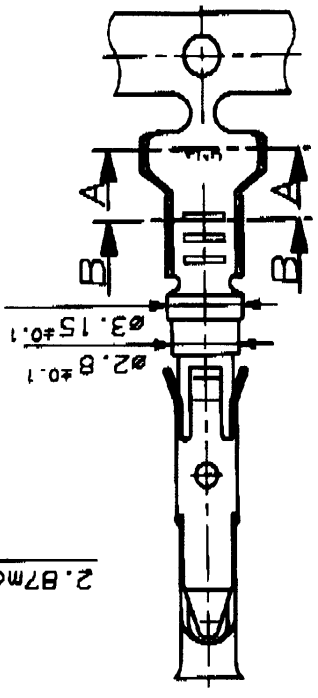
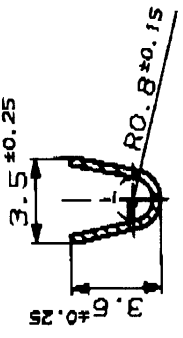
Version 1



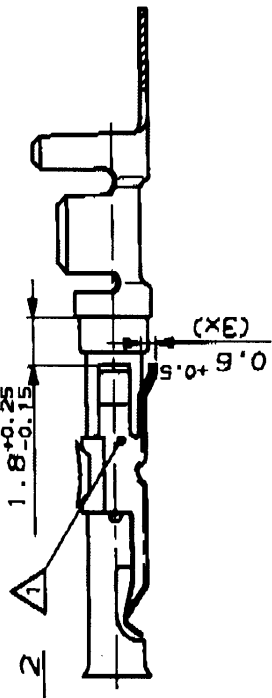
Schnitt A-A



Schnitt B-B



Version 2



Bemerkungen

1. Die Stahlfeder ist um 180° gedreht montiert. (Unterseite)
2. Lagerbestand in Version 1 oder in Version 2.
3. Vorverzinkt 2-4µm
4. Versilbert 2-4µm im Kontaktbereich, rest Ag flash.
5. Produktspezifikation 108-18125.
6. Verarbeitungsspezifikation 114-18056.

827397-5		827397-4		827397-3		827397-2		827397-1		BESTELL-NR. FOR EINZELANFORDERUNG CRIMP VORFORMT	
FLK		2.4-3.7mm		1-2.5mm <sup>2</sup>		ISOLATIONS DURCHMESSER		LEITUNGSTYP		QUERSCHNITT- BEREICH	
827040-5		827040-4		827040-3		827040-2		827040-1		BESTELL-NR. SANGMARE	
E		E		E		R		E		REV	
CuSn4		CuZn30		CuSn4		CuZn30		CuSn4		MATERIAL	
versilbert		vorverzinkt		versilbert		vorverzinkt		vorverzinkt		OBERFLÄCHE	
4		3		4		3		3		FAHRE	
ZEICHNUNG GÖLTIG AB		AMP		AMP DEUTSCHLAND GmbH D-83325 Lengau		CI 2 Kontaktbuchse		K		BESTELL-NR. 827040	
5.1		5.1		5.1		5.1		5.1		BESTELL-NR. 827040	
1		1		1		1		1		REV.	
1		1		1		1		1		RT	