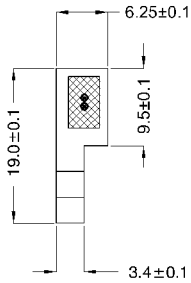
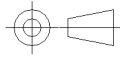


vorläufiges Datenblatt

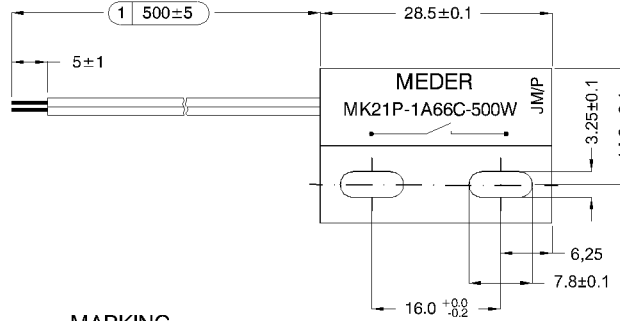


CABLE

PVC - LIYZ 2x0.14 mm²
Colour: white
PVC - LIYZ 2x0.14 mm²
Farbe: weiss



Abmessungen / dimensions (mm)
tolerances acc. to DIN ISO 2768-m

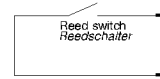


MARKING

MEDER-Label, Type
Production code EN60062/
Factory code
Circuit diagram

MEDER-Logo, Typ
Produktionscode EN60062
Fertigungsstätte
Schaltbild

CIRCUIT DIAGRAM



Magnetische Eigenschaften	Bedingung	Min	Soll	Max	Einheit
Anzug	bei 20 °C	37		57	AT
Prüfmittel			KMS-14		

Produktspezifische Daten	Bedingung	Min	Soll	Max	Einheit
Kontakt - Form			A - Schließer		
Schaltleistung	Kombinationen von Schalt-Spannung und -Strom dürfen die max. Schaltleistung nicht übersteigen			10	W
Betriebsspannung				180	VDC
Betriebsstrom				1,25	A
Schaltstrom				0,5	A
Sensorwiderstand	gemessen bei 40% Übererregung			290	mOhm
Gehäusematerial			Polyester		
Gehäusefarbe			schwarz		
Verguss-Masse			Polyurethan		

Umweltdaten	Bedingung	Min	Soll	Max	Einheit
Arbeitstemperatur		-5		70	°C
Lagertemperatur		-20		70	°C

Kabelspezifikation	Bedingung	Min	Soll	Max	Einheit
Kabeltyp			Flachbandkabel		
Temperaturbereich nicht bewegt		-30		70	°C
Temperaturbereich bewegt		-5		70	°C
Kabel Material			PVC		
Querschnitt [mm ²]			0,14		

Allgemeine Daten	Bedingung	Min	Soll	Max	Einheit
Bemerkungen 1.			Schaltwege verkürzen sich bei Montage auf Eisen		
Bemerkungen 2.			Keine magnetisch leitfähigen Schrauben verwenden		