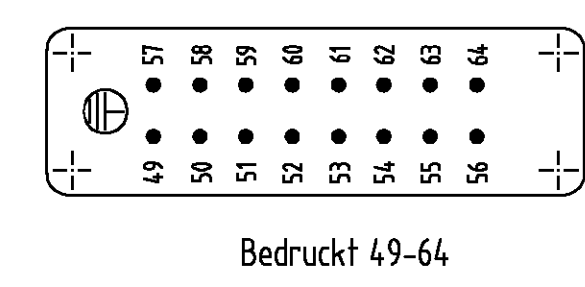
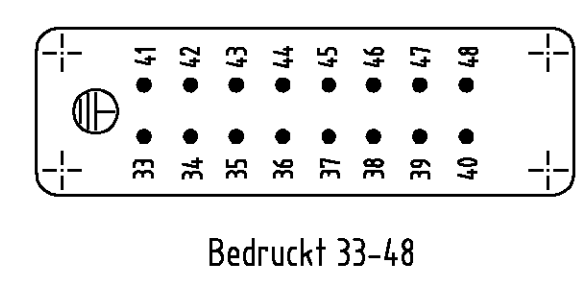
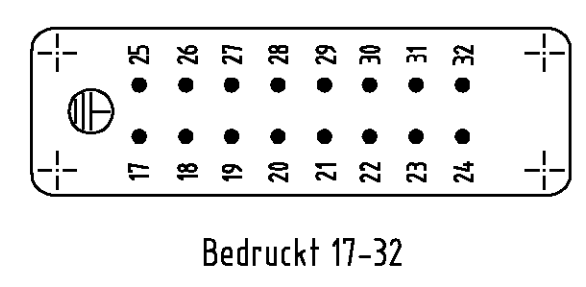
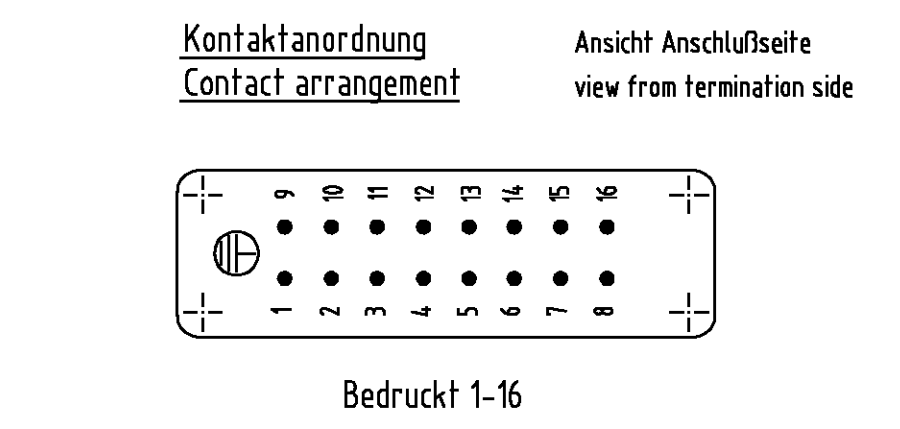
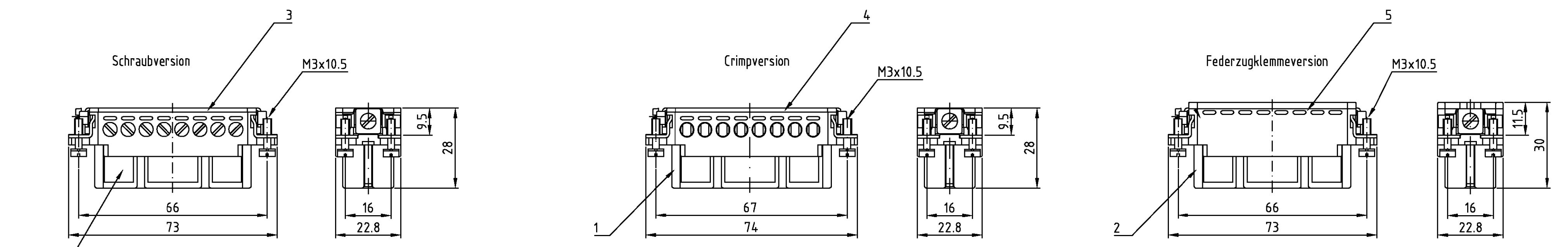
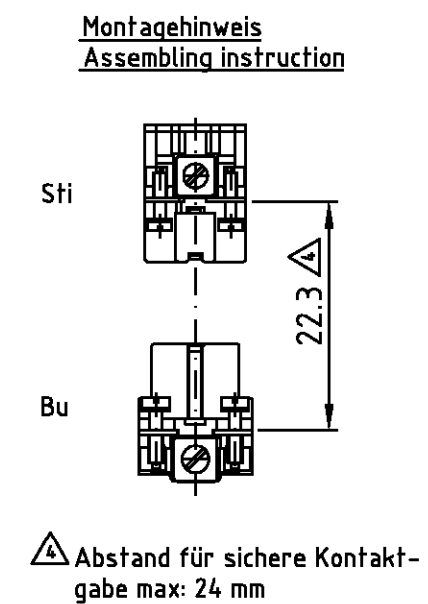
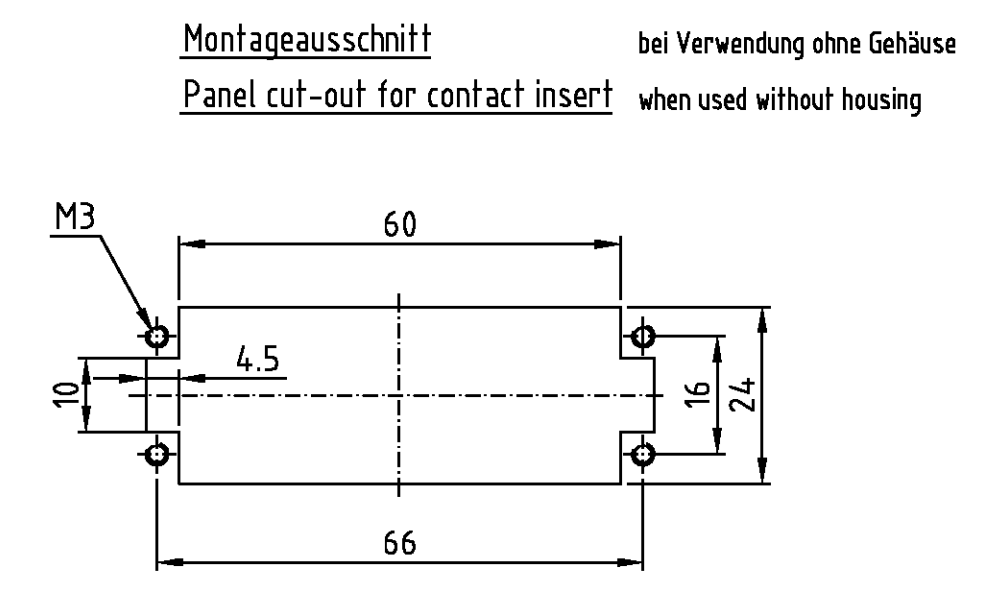


LDC	DIST	REVISIONS			DATE	DWN	APVD
A1	-	P	LTR	DESCRIPTION	29.06.00	SR	SM
PROJEKT NR.:	B1	Montageausschnitt vergrößert			Eg00-1487-00		



- Notes:**
- 1 Material: insert, PC  
UL-File Nr.: E101788(R)
  - 2 Finish: contact: Ag, Au
  - 3 Strip length: Screw connection 10mm  
Spring clamp connection 10mm  
Crimp connection 7.5mm
- Bemerkungen:**
- 1 Material: Einsatz: PC  
UL-File Nr.: E101788(R)
  - 2 Oberfläche: Kontakt: Ag, Au
  - 3 Abisolierlänge: Schraubanschluß 10mm  
Federklemmanschluß 10mm  
Crimpschluß 7.5mm



ITEM NO. POS.	DESCRIPTION / BENENNUNG	MATERIAL	COLOR / FARBE	ITEM NO. POS.	REMARKS / BEMERKUNGEN
1	Buchseneinsatz HA16 Schraub	△	hellbeige	8	mit Edelstahl-Befestigungsschrauben
- 1	Buchseneinsatz HA16 Schraub	△	hellbeige	7	mit Edelstahl-Befestigungsschrauben
- - 1	Buchseneinsatz HA16 Schraub	△	hellbeige	6	mit Goldkontakte
- - - 1	Deckel HA16 Federzugklemme	△	hellbeige	5	-
- - - 1	Deckel HA16 Crimp	△	hellbeige	4	-
1 1 1	Deckel HA16 Schraub	△	hellbeige	3	-
- - - 1	Buchseneinsatz HA16 Federzugklemme	△	hellbeige	2	-
- - - 1	Buchseneinsatz HA16 Crimp/Schraub	△	hellbeige	1	-

HA.16.Bu.S-V.A.B	HA.16.Bu.S-V.A.B	HA.16.Bu.S-A.U.B	HA.16.Bu.C.B	HA.16.Bu.S.B	HA.16.Bu.S.C.B	HA.16.Bu.S.C.B	HA.16.Bu.S.C.B	HA.16.Bu.S.C.B	HA.16.Bu.S.C.B	HA.16.Bu.S.C.B	HA.16.Bu.S.C.B	HA.16.Bu.S.C.B	HA.16.Bu.S.C.B	HA.16.Bu.S.C.B	HA.16.Bu.S.C.B	HA.16.Bu.S.C.B	HA.16.Bu.S.C.B
1-16	17-32	1-16	17-32	1-16	17-32	1-16	17-32	1-16	17-32	1-16	17-32	1-16	17-32	1-16	17-32	1-16	17-32

0-4	0-6	0-5	2-9	1-9	7-9	7-8	1-8	2-8	1-7	7-7	7-1	2-3	1-1
ORDERING TEXT / BESTELLTEXT													
<p>THE DRAWING IS A CONTROLLED DOCUMENT FOR AMP INCORPORATED. IT IS SUBJECT TO CHANGE AND THE CONTROLLING ENGINEERING DEPARTMENT SHOULD BE CONTACTED FOR THE LATEST REVISIONS. DIESER ZEICHNUNGS-DOKUMENT WIRD DURCH AMP INCORPORATED KONTROLLIERT. ADÄQUATEN, DIE SICH TECHNISCHER FORTSCHRITT BEZUGEN, SIND VORBEHALTEN. DEN JEWELIGEN LETZTLIEFENDEN ANFORDERUNGSSTAND ERFAHREN SIE AMF ANFRAGE.</p> <p>DIMENSIONS: DIMENSIONEN: mm</p> <p>TOLERANCES UNLESS OTHERWISE SPECIFIED: ALLGEMEINTOLERANZEN</p> <p>ISO 8015 ISO 2768 - mH - E DIN 16901 - 140</p> <p>0 PL 1 PL 2 PL 3 PL</p> <p>ANGLES / WINKEL FINISH / OBERFLÄCHE / FARBE</p>													
<p>AMP 1471-9 REV 27 JUN 96 This is a TRANSLATED file from Computervision, Inc., Madusa Revision 12.2.5T</p>													

**AMP** HTS Elektrotechnik  
53819 Neunkirchen, Germany

Socket insert HA16  
Buchseneinsatz HA16

SIZE: A2 CAGE CODE: 00779 DRAWING NO: 1103417

CUSTOMER DRAWING / KUNDENZEICHNUNG SCALE: MASSSTAB 1:1 SHEET: 1 OF 1 REV: B1