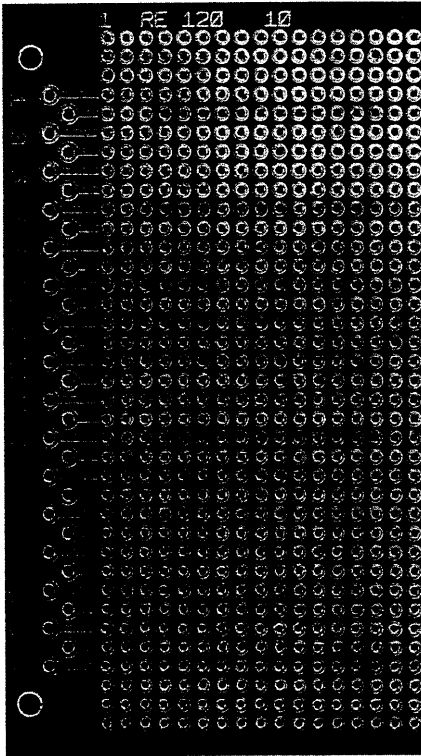


LABORKARTEN



Best.-Nr. RE 120 HP

Best.-Nr. RE 120 EP

HP 1,5 mm **einseitig** 35 µm Cu
Lötack beschichtet
EPOXYD 1,5 mm **einseitig** 35 µm Cu
walzverzinnt
37 x 58 Lötinseln 2,2 mm Ø
Lochraster 2,50 x 2,50 mm
Lochdurchmesser 1,0 mm
Größe 100 x 160 mm
Steckverbinder 31-polig DIN 41617

Best.-Nr. RE 120 HP-DS

Best.-Nr. RE 120 EP-DS

entsprechen Ausführung RE 120
jedoch zweiseitig Cu

Best.-Nr. RE 220 HP

Best.-Nr. RE 220 EP

entsprechen Ausführung RE 120
jedoch Raster 2,54 x 2,54 mm
37 x 58 Lötinseln

Best.-Nr. RE 220 HP-DS

Best.-Nr. RE 220 EP-DS

entsprechen Ausführung RE 220
jedoch zweiseitig Cu

EXPERIMENTAL BOARDS

Stock no. RE 120 HP

Stock no. RE 120 EP

SRBP-paper 1,5 mm
single-sided 35 µm copper
Solder-lacquered
EPOXY fibre-glass 1,5 mm
single-sided 35 µm copper
roller-finned
37 x 58 single-hole conductor
2,2 mm Ø
Hole spacing 2,50 x 2,50 mm
Hole dia 1,0 mm
Size 100 x 160 mm
Connector 31-channel DIN 41617

Stock no. RE 120 HP-DS

Stock no. RE 120 EP-DS

corresponding to RE 120
but double-sided copper

Stock no. RE 220 HP

Stock no. RE 220 EP

corresponding to RE 120
but hole spacing 2,54 x 2,54 mm
37 x 58 single-hole conductor

Stock no. RE 220 HP-DS

Stock no. RE 220 EP-DS

corresponding to RE 220
but double sided copper

PLAQUES D'EXPÉRIMENTATION

no. de commande RE 120 HP

no. de commande RE 120 EP

Résine phénolplaste 1,5 mm
simple face 35 µm cuivre
Vernis thermosoudable
Fibre de verre époxyde 1,5 mm
simple face 35 µm cuivre
Laminé étamé
37 x 58 pastilles 2,2 mm Ø
Pas 2,50 x 2,50 mm
Perforation 1,0 mm
Dimensions 100 x 160 mm
Pour connecteur 31-pôles DIN 41617

no. de commande RE 120 HP-DS

no. de commande RE 120 EP-DS

correspondant à RE 120
mais double face cuivre

no. de commande RE 220 HP

no. de commande RE 220 EP

correspondant à RE 120
mais pas 2,54 x 2,54 mm
37 x 58 pastilles

no. de commande RE 220 HP-DS

no. de commande RE 220 EP-DS

correspondant à RE 220
mais double face cuivre