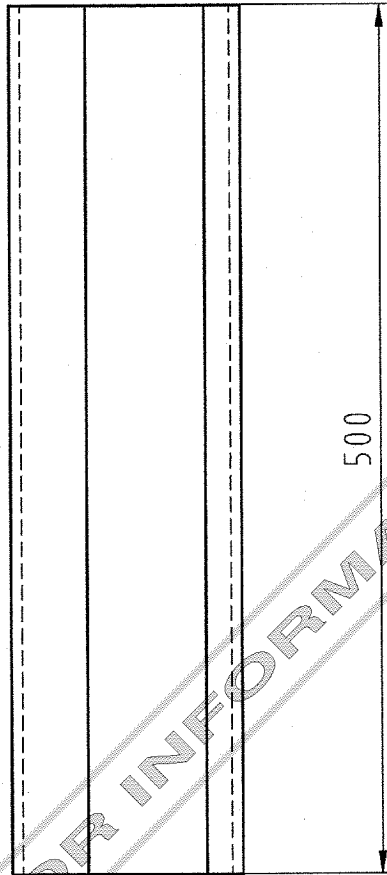
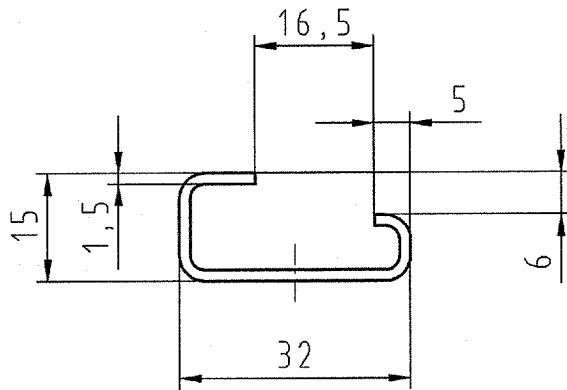


Hergestellt aus: 98.190.0000.0



CONFIDENTIAL

○ Diese Maße werden bei Abnahme besonders geprüft
 □ Ausschließlich Prüfmäße
 [Mit / E gekennzeichnete Maße sind nur für interne Zwecke gültig]

○

○

[Mit / E gekennzeichnete Maße sind nur für interne Zwecke gültig]

Freitoleranz nach DIN -		CAD - Zeichnung, keine manuellen Änderungen			1. Verwendung: -		Bl.: 1 von 1	
	Maßstab	Firma	2005	Tag	Name	Zeichnung Nr. 98.190.0663.0	Index	
	1:1	Wieland, England	Entworfen	13.12.	Treschan			
			Geprüft	-	-			
		wieland Elektrische Verbindungen	Normgepr.	-	-	Ersatz für: -		
Buchstabe	Datum / Blatt		Benennung TRAGSCHIENE EN 60715 G-32, 500mm lang					
Änderung								

A
1
2
3
4
5
6
7
8
9
10
11
12
13
14
15
16
17
18
19
20
M1
M2
M3
G
i
1.1
2.1
1.1

9819006630 CADW1043 treschan 2005-12-13T11:38:21 0.957

0107362530_2 CADW1006 birk 2005-12-14T12:04:09 1.000