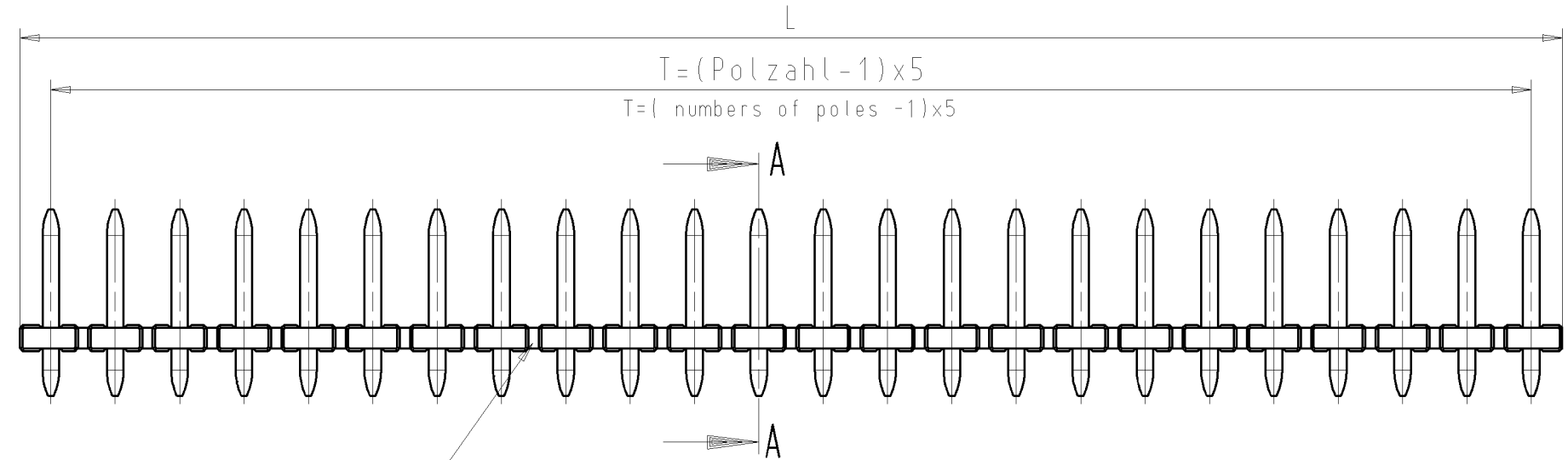
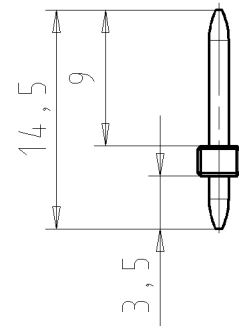
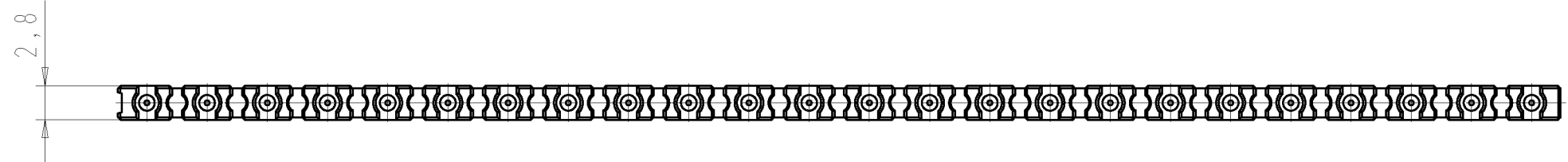
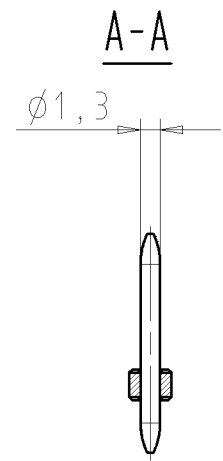


These dimensions will be especially checked at delivery  
 Only inspection dimensions  
 With /E marked dimensions are only valid for internal use

Diese Maße werden bei Abnahme besonders geprüft  
 Ausschließlich Prüfmaße  
 Mit /E gekennzeichnete Maße sind nur für interne Zwecke gültig



Farbe: schwarz  
 colour: black



Z5.530.5425.X	24	23x5=115	119,8 -1
Z5.530.5325.X	23	22x5=110	114,8 -1
Z5.530.5225.X	22	21x5=105	109,8 -1
Z5.530.5125.X	21	20x5=100	104,8 -1
Z5.530.5025.X	20	19x5= 95	99,8 -1
Z5.530.4925.X	19	18x5= 90	94,8 -1
Z5.530.4825.X	18	17x5= 85	89,8 -1
Z5.530.4725.X	17	16x5= 80	84,8 -1
Z5.530.4625.X	16	15x5= 75	79,8 -1
Z5.530.4525.X	15	14x5= 70	74,8 -1
Z5.530.4425.X	14	13x5= 65	69,8 -1
Z5.530.4325.X	13	12x5= 60	64,8 -1
Z5.530.4225.X	12	11x5= 55	59,8 -1
Z5.530.4125.X	11	10x5= 50	54,8 -1
Z5.530.4025.X	10	9x5= 45	49,8 -1
Z5.530.3925.X	9	8x5= 40	44,8 -1
Z5.530.3825.X	8	7x5= 35	39,8 -1
Z5.530.3725.X	7	6x5= 30	34,8 -1
Z5.530.3625.X	6	5x5= 25	29,8 -1
Z5.530.3525.X	5	4x5= 20	24,8 -1
Z5.530.3425.X	4	3x5= 15	19,8 -1
Z5.530.3325.X	3	2x5= 10	14,8 -1
Z5.530.3225.X	2	1x5= 5	9,8 -1
Teile-Nr. part-No.	Polzahl pole	T	L

Weitere Daten siehe Katalog  
 further data see catalog

Gezeichnet/drawn: 24 - pol. Ausführung/version Z5.530.5425.X

Silber/silver	.8
Zinn/tin	.0
Oberfläche/surface	.X

Tolerierung Size ISO 14405/Tolerance system Size ISO 14405. (This ISO-standard describes the envelope principle. According to the envelope principle the deviations of form and parallelism are limited by the size tolerances).		ja/yes <input checked="" type="checkbox"/> Stoffverbots- und Deklarationsliste nach UU-TOM-05/03 ist einzuhalten. Conformity with Wieland document UU-TOM-05/03 (list of prohibited / declarable hazardous substances) to be declared!	
Freitoleranz nach DIN ISO 2768 - m General tolerance		CAD - Zeichnung, keine manuellen Änderungen CAD - drawing, no manual modifications allowed	1. Verwendung: - First Use:
Blatt: 1 von 1 Sheet: 1 of 1		Zeichnung Nr./Drawing No. Index	
Werkstoff/Material		2012 Tag/Date Name	T Z5.530.5425.0 01K a
Maßstab/Scale		gezeichnet/drawn 12.09. Schmitt J.	
2:1		geprüft/checked - -	
Vol. mm <sup>3</sup> Ofl./Surf. mm <sup>2</sup>		Normgepr. Stand. check - -	Maße in mm/Dimensions are in mm
Ersatz für/Replacement for: -		Type Benennung/Title	
a 12.04.2013/		PCB PIN STRIP HEADER	
Index Datum / Blatt Date / Sheet		LP_STIFTLISTE	
Änderung/Revision		für/for 8142	
		2 - 24 polig/poles	

Z55305425001K\_2\_CADW3027\_Duetsch 2013-04-12T13:03:02 1.000