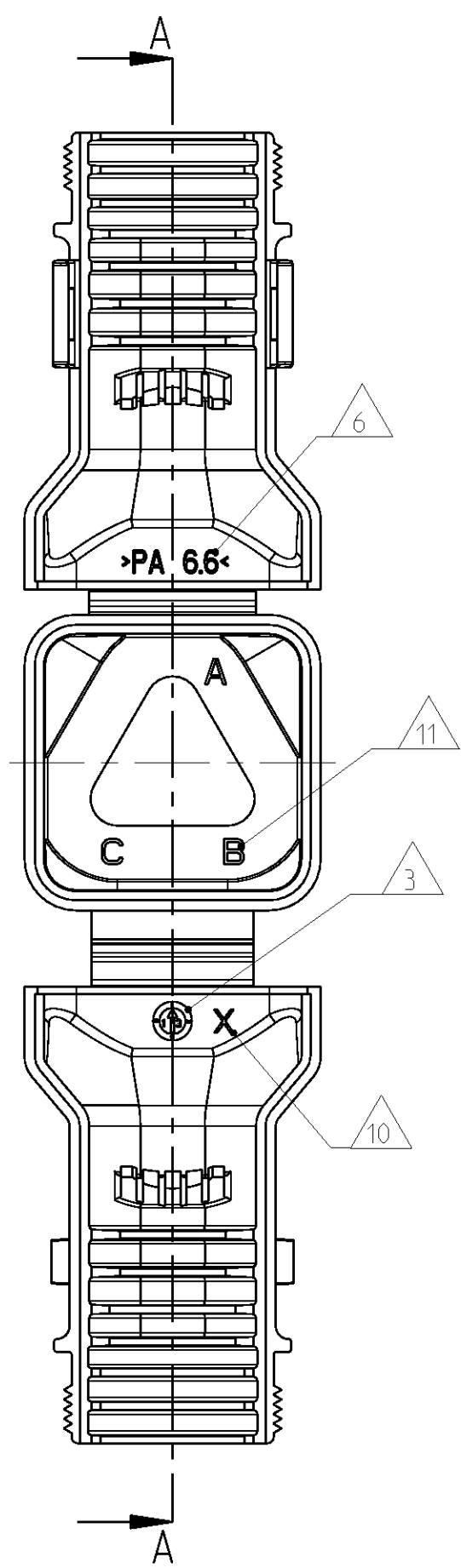
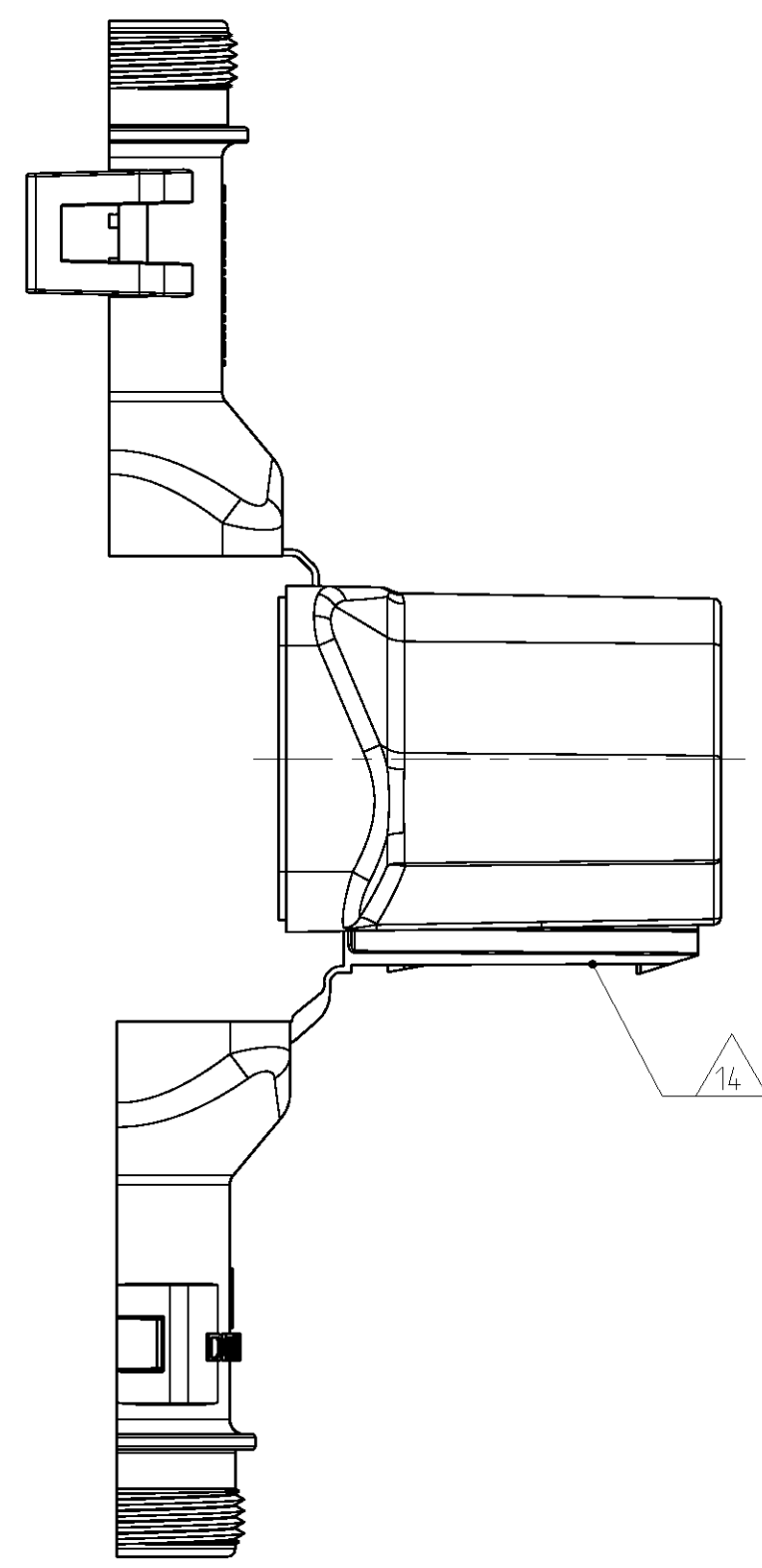
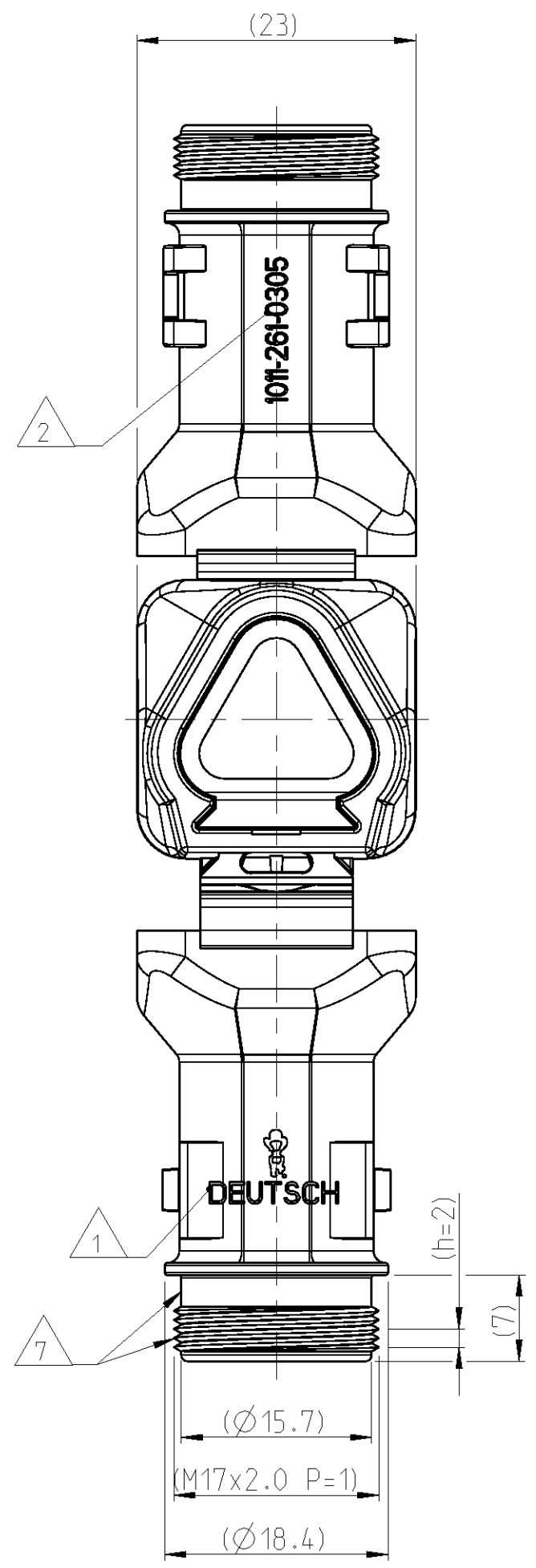


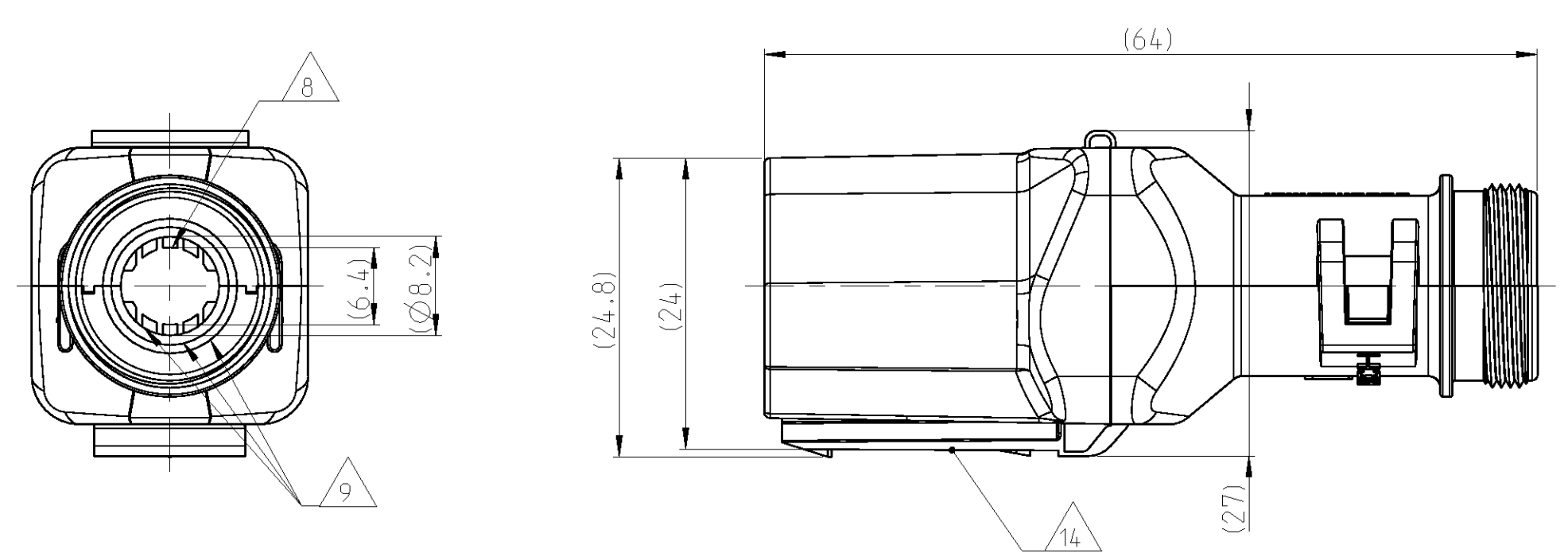
LOC	DIST	REV	DATE	OWN	APPV
A1	-	A	01AUG2013	AS	CF

DELIVERY CONDITION AS SHOWN
 Lieferzustand wie gezeigt

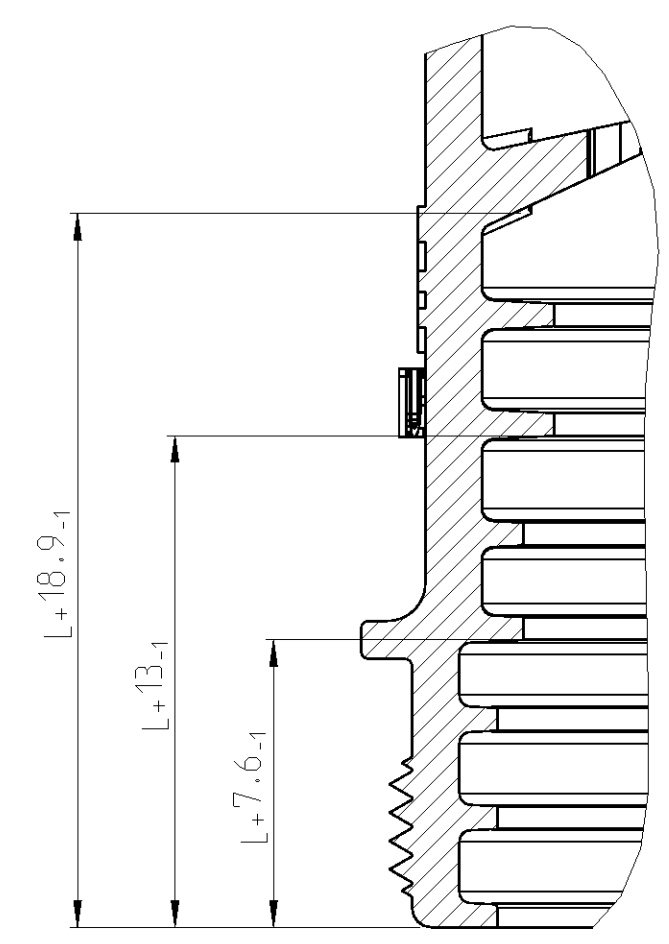


- NOTES
 Bemerkungen
- 1 DEUTSCH LOGO
DEUTSCH Logo
 - 2 DEUTSCH PART-NO
DEUTSCH Teil-Nr.
 - 3 PRODUCTION DATE
Produktionsdatum
 - 4 BULK PACKAGING IN PLASTIC BAG
Schuetzgut im Plastikbeutel
 - 5 MALFUNCTION CAUSED BY LAQUER IS
NOT COVER BY TE WARRANTY
Funktionsbeeinträchtigung durch Lackieren liegt
nicht im Einfluss und Gewährleistungsumfang von TE
 - 6 MATERIAL MARKING ACCORDING TO VDA 260
Werkstoffkennzeichnung nach VDA 260
 - 7 FOR HEAT-SHRINK TUBING AND TUBE WITH TIE WRAP
Fuer Schrumpfschlauch und Schlauch mit Kabelschelle
 - 8 STRAIN RELIEF FOR SHEATHED CABLES
Zugentlastung fuer Mantelkabel
FROM / von Ø6.8 UP TO / bis Ø8.2
 - 9 FOR CORRUGATED TUBES: NW 6/7.5/8.5/10
Fuer Wellrohre: NW 6/7.5/8.5/10
 - 10 MOULD CAVITY MARKING (IF NECESSARY)
Nestmarkierung (falls notwendig)
 - 11 CAVITY MARKING
Kammerbezeichnung
 - 12 MATED WITH ALL MODIFICATION OF DT04-3P
(WITHOUT ANY WELDED / MOUNTED PARTS)
Passend zu allen Varianten von DT04-3P
(ohne verschweißte / montierte Teile)
 - 13 BASED ON THE HINGE MECHANISM OF THE CAP,
THE DELIVERY CONDITION CAN BE DIFFERENT
TO THE SHOWN STATUS.
Basierend auf dem Klappmechanismus der Kappe, kann der
Lieferzustand von der dargestellten Ansicht abweichen.
 - 14 DOVE TAIL FOR DIV. BRACKETS AND ATTACHMENT CLIPS
Schwalbenschwanz fuer div. Befestigungsuegel und - Clipse

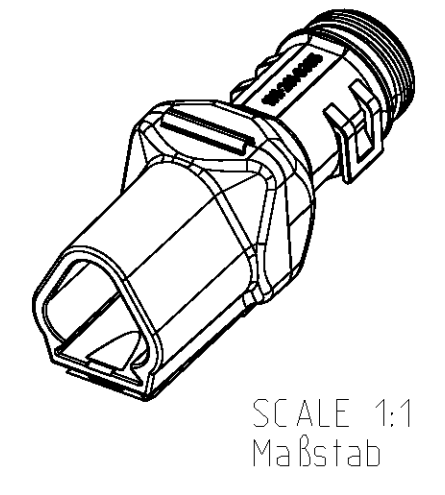
CLOSED (MOUNTED) CONDITION AS SHOWN
 Geschlossener (montierter) Zustand wie gezeigt



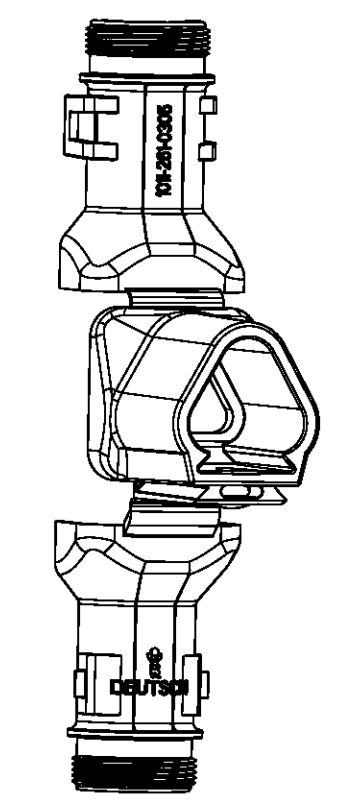
SECTION A-A
 Schnitt
 SCALE 5:1
 Maßstab



L+ = ADD LENGTH FOR CORRUGATED TUBE
 = Zus. Länge des Wellrohr



SCALE 1:1
 Maßstab



SCALE 1:1
 Maßstab

ORDER-NO. Bestell-Nr.	REV.	WEIGHT (g)	MATERIAL	COLOUR Farbe	DESCRIPTION Beschreibung	ITEM
1011-261-0305	A	9.2	NYLON 6/6	BLACK schwarz	COVER WITH STRAIN RELIEF Kappe mit Zugentlastung	1

TOLERANCES UNLESS OTHERWISE SPECIFIED ACC. TO DIN 16901-140 CENTRIC TO NOMINAL DIMENSION. EDITION 1992-11. SIKAL APPEL. Feinmaßstabnormen nach DIN 16901-140. Es gilt die Ausgabe 1992-11. DIESE ZEICHNUNG IST EIN KONTROLLIERTES DOKUMENT. BEMESSUNGEN UND TOLERANZEN GEMAESS GPS (ISO STANDARDS). THIS DRAWING IS A CONTROLLED DOCUMENT. DIMENSIONING AND TOLERANCING PER GPS (ISO STANDARDS).		DWN 01AUG2013 ASJF CJK C.FINZER	NAME C.FINZER APV/D 02AUG2013 C.FINZER PRODUCT SPEC PRODUKTSPEZ. APPLICATION SPEC VERARBEITUNGSPEZ.	SIZE A1 CASE CODE 00779 DRAWING NO. 1011-261-0305 DRAWING-NO. 1011-261-0305	RESTRICTED TO NON-FUER - REV A
DIMENSIONS: MASSENHEITEN (mm) TOLERANCES UNLESS OTHERWISE SPECIFIED: ALL DIMENSIONS IN mm TOLERANZEN UNLESS OTHERWISE SPECIFIED: ALLE DIMENSIONEN IN mm		TOLERANCES UNLESS OTHERWISE SPECIFIED: ALL DIMENSIONS IN mm TOLERANZEN UNLESS OTHERWISE SPECIFIED: ALLE DIMENSIONEN IN mm	APPLICATION SPEC VERARBEITUNGSPEZ.	SCALE MASSSTAB 2:1 SHEET BLATT 1 OF 1	CUSTOMER DRAWING /KUNDENZEICHNUNG