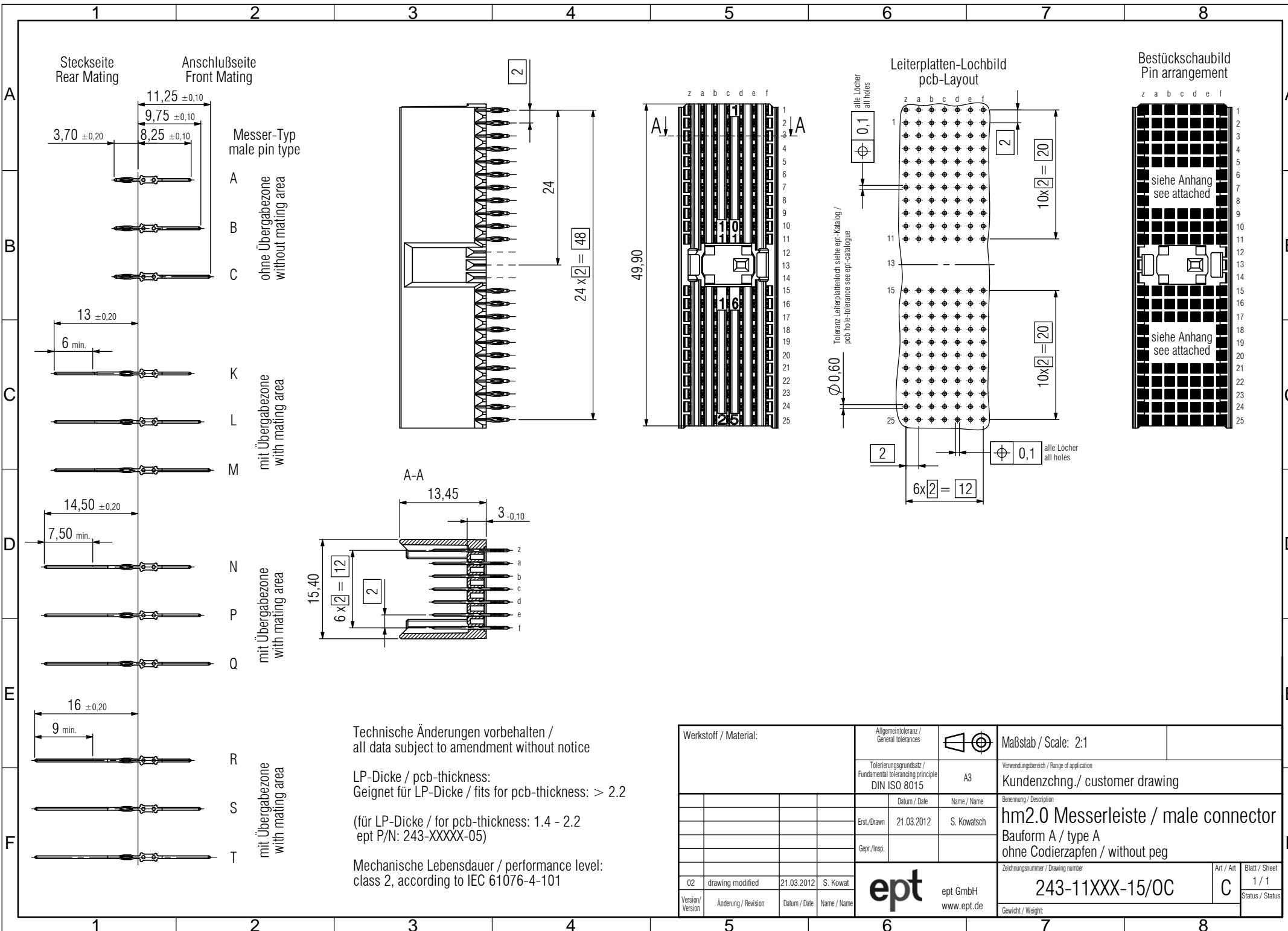


© The reproduction, distribution and utilization of this document as well as the communication of its contents to others without express authorization is prohibited. Offenders will be held liable for the payment of damages. All rights reserved in the event of the grant of a patent, utility model or design.
 Weitergabe sowie Vervielfältigung dieses Dokuments, Verwertung und Mitteilung seines Inhalts sind verboten, soweit nicht ausdrücklich gestattet. Zuwiderhandlungen verpflichten zu Schadensersatz. Alle Rechte für den Fall der Patent-, Gebrauchsmuster- oder Geschmacksmusterantragung vorbehalten.



Technische Änderungen vorbehalten /
 all data subject to amendment without notice

 LP-Dicke / pcb-thickness:
 Geeignet für LP-Dicke / fits for pcb-thickness: > 2.2

 (für LP-Dicke / for pcb-thickness: 1.4 - 2.2
 ept P/N: 243-XXXX-05)

 Mechanische Lebensdauer / performance level:
 class 2, according to IEC 61076-4-101

Werkstoff / Material:		Allgemeintoleranz / General tolerances				Maßstab / Scale: 2:1	
		Tolerierungsgrundsatz / Fundamental tolerancing principle DIN ISO 8015		A3		Verwendungsbereich / Range of application Kundenzchnng./ customer drawing	
		Datum / Date		Name / Name		Benennung / Description hm2.0 Messerleiste / male connector	
		Erst./Drawn		S. Kowatsch		Bauform A / type A ohne Codierzapfen / without peg	
		Gepr./Insp.				Zeichnungsnummer / Drawing number 243-11XXX-15/0C	
02 drawing modified		21.03.2012		S. Kowat		Art / Art C	
Version / Version		Änderung / Revision		Datum / Date		Blatt / Sheet 1 / 1	
						ept GmbH www.ept.de	
						Gewicht / Weight:	

Bestückungsplan / Pin arrangement 243-11323-15

Type : **A_OC**

(dimensions see drawing 243-11XXX-15/OC)

z	a	b	c	d	e	f
1	1 B	1 B	1 B	1 B	1 B	1 C
2	2 B	2 B	2 B	2 B	2 B	2 C
3	3 B	3 B	3 A	3 B	3 B	3 C
4	4 B	4 B	4 B	4 B	4 B	4 C
5	5 C	5 B	5 B	5 B	5 C	5 C
6	6	6	6	6	6	6
7	7	7	7	7	7	7
8	8 B	8	8	8	8 B	8
9	9	9	9	9	9	9
10	10	10	10	10	10	10
11	11 C	11	11	11	11 C	11
12	12	12	12	12	12	12
13	13	13	13	13	13	13
14	14	14	14	14	14	14
15	15 B	15 B	15 B	15 C	15 B	15 C
16	16 B	16 B	16 B	16 C	16 B	16 C
17	17 B	17 B	17 B	17 C	17 B	17 C
18	18 B	18 B	18 B	18 C	18 B	18 C
19	19 B	19 B	19 B	19 C	19 B	19 C
20	20 B	20 B	20 B	20 C	20 B	20 C
21	21 B	21 B	21 B	21 C	21 B	21 C
22	22 B	22 B	22 B	22 C	22 B	22 C
23	23 B	23 B	23 B	23 C	23 B	23 C
24	24 B	24 B	24 B	24 B	24 C	24 C
25	25 B	25 B	25 B	25 B	25 B	25 C

