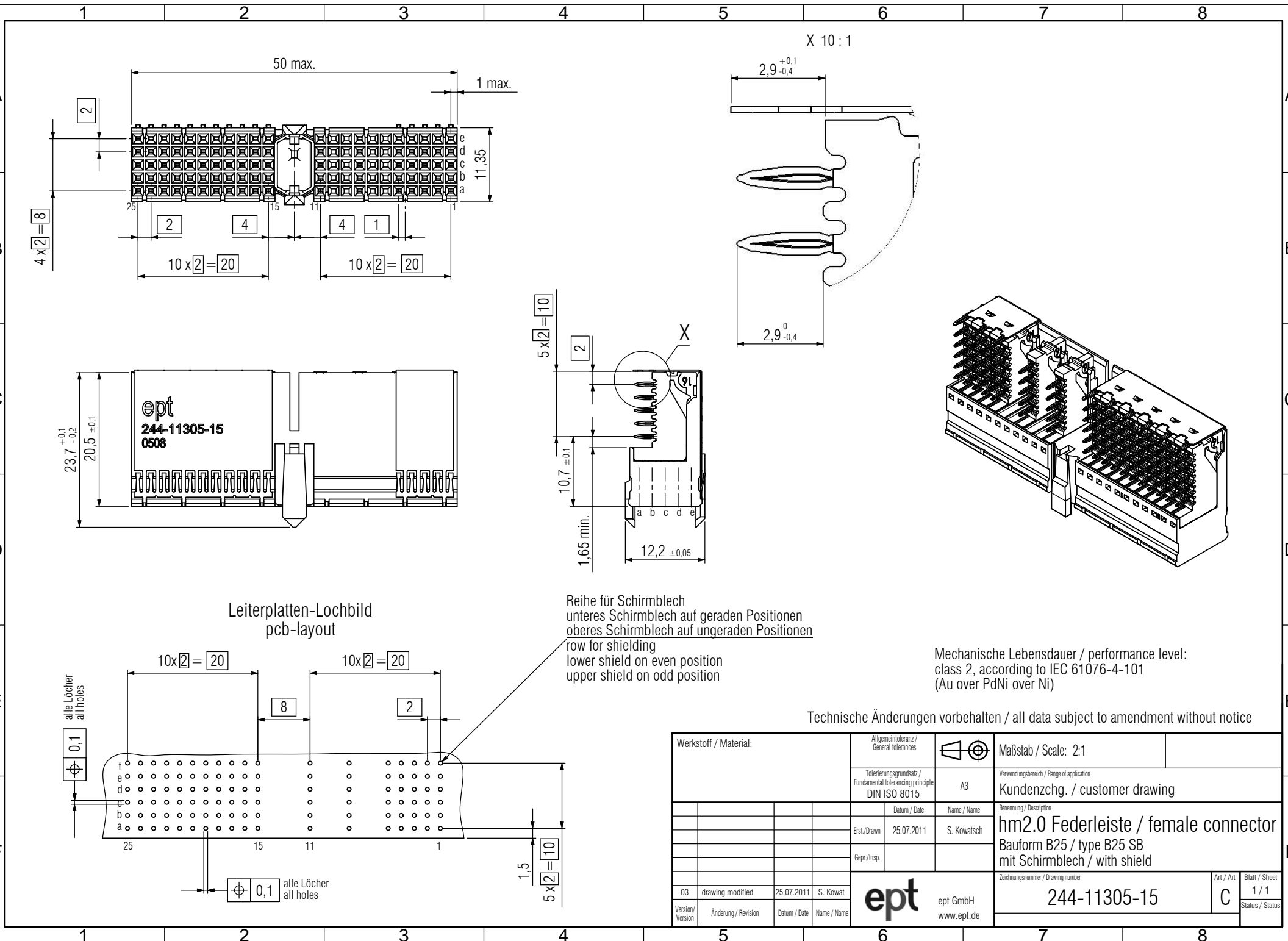


© The reproduction, distribution and utilization of this document as well as the communication of its contents to others without express authorization is prohibited. Offenders will be held liable for the payment of damages. All rights reserved in the event of the grant of a patent, utility model or design.

Weitergabe sowie Vervielfältigung dieses Dokuments, Verwertung und Mitteilung seines Inhalts sind verboten, soweit nicht ausdrücklich gestattet. Zuwiderhandlungen verpflichten zu Schadenersatz. Alle Rechte für den Fall der Patent-, Gebrauchsmuster- oder Geschmacksmusteranmeldung vorbehalten.



Mechanische Lebensdauer / performance level:  
 class 2, according to IEC 61076-4-101  
 (Au over PdNi over Ni)

Technische Änderungen vorbehalten / all data subject to amendment without notice

Werkstoff / Material:		Allgemeintoleranz / General tolerances		Maßstab / Scale: 2:1
		Tolerierungsgrundsatz / Fundamental tolerancing principle DIN ISO 8015	A3	Verwendungsbereich / Range of application Kundenzchg. / customer drawing
		Datum / Date	Name / Name	Benennung / Description
		Erst./Drawn: 25.07.2011	S. Kowatsch	hm2.0 Federleiste / female connector Bauform B25 / type B25 SB mit Schirmblech / with shield
		Gepr./Insp.		Zeichnungsnummer / Drawing number 244-11305-15
03	drawing modified	25.07.2011	S. Kowat	Art / Art C
Version/ Version	Änderung / Revision	Datum / Date	Name / Name	Blatt / Sheet 1/1 Status / Status
				ept GmbH www.ept.de