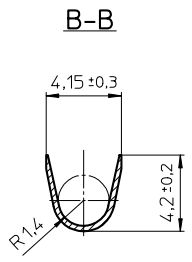
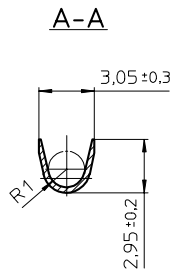
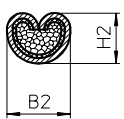


Ausg.	Änd-Nr.	Änderungs-Beschr.	Datum	Name
L	010W	CAD, Werkzeuge hinzu	16.03.95	AWO
M	023W	Tabelle ergänzt	28.03.95	AWO
N	279W	Tol. geändert, Wickelrichtung hinzu	02.11.95	MSR
O	1627W	Toleranz geändert	13.01.2000	BMA
P	2822W	Oberfläche geändert	14.07.2005	JTH
Q	5525W	Order-No. changed, CAS25109 added	12.04.2018	RE

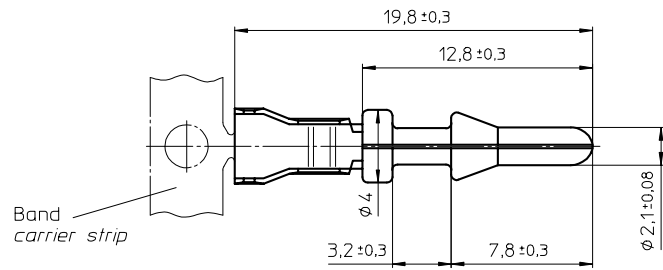
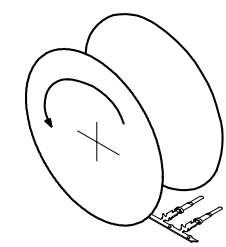
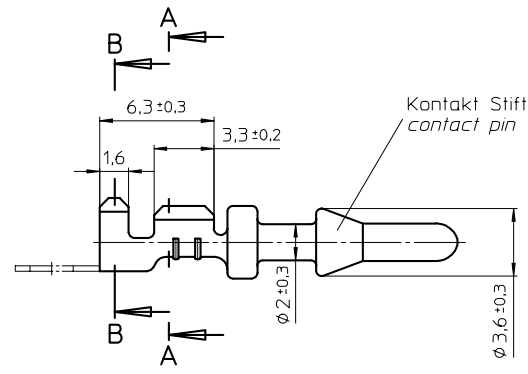
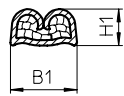
© Alle Rechte vorbehalten auch für den Fall der Patenterteilung. Jede Vervielfältigung ohne Erlaubnis ist strafbar.



Isolationscrimp
insulation crimp



Adercrimp
strand crimp



Kontaktart contact-type	Kontakt am Band contact on carrier strip	Einzelkontakt single contact	Abisolierlänge stripping length	Crimpwerkzeug-Nr. / crimp tool no.		für Leitung FLRX und FLRY for cable FLRX and FLRY		Leitungsquerschnitt wire size	Crimpmaße / crimp dimensions			
				Maschinen-Crimpwerkzeug machine crimp tool	Handzange hand crimp tool	Querschn. wire size mm ²	Isolation insulation Ømm		Adercrimp strand crimp		Isolationscrimp insulation crimp	
	Bestell-Nr. order-no.	Bestell-Nr. order-no.	mm					mm ²	B1 +0,1	H1 ±0,03	Richtwerte synthetic data	
											B2	H2
Stiftkontakt pin contact	SS121348-10	330-8672-000	5-5,5	WWZ-2500 oder WWZ-20.100	CCT-SS-10N Crimp specification refer to CAS25109	0,75-1,5	1,8-2,4	0,75 1,0 1,5	2,4 2,4 2,4	1,24 1,28 1,30	2,9 3	2,7 3

Weitere Informationen siehe Sure Seal Verkabelungsanleitung
further information see Sure Seal assembly instructions

Halbzeug		Werkstoff		Zeichnung für	
		CuSn		KUNDEN	
Oberfläche		ITT Industries			
verzinkt / tinned		ITT Cannon GmbH D-71384 Weinstadt Germany			
Allgemeintoleranzen DIN 7168 - m T R		Benennung			
Tolerierung DIN ISO 8015		KONTAKT, STIFT / CONTACT PIN			
		SURE SEAL 0,75-1,5mm ² , SS10			
1995	Datum	Name	Maßstab	Format	Zeichnungs Nr. K030-8500-171
Bearb.	16.03.	AWO	5:1	2	
Gepr.	16.03.	WHA			
Norm.	16.03.	WBI			