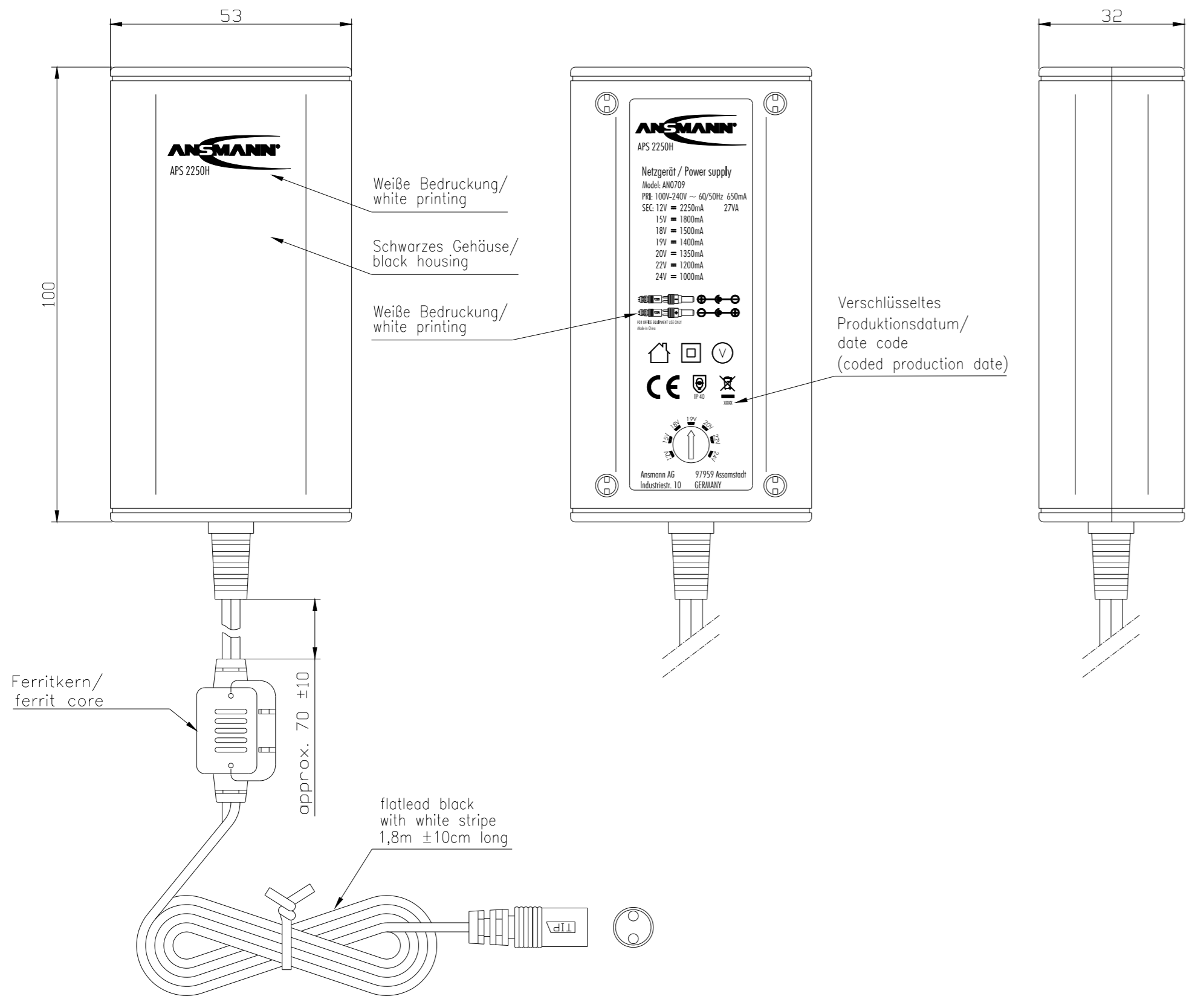
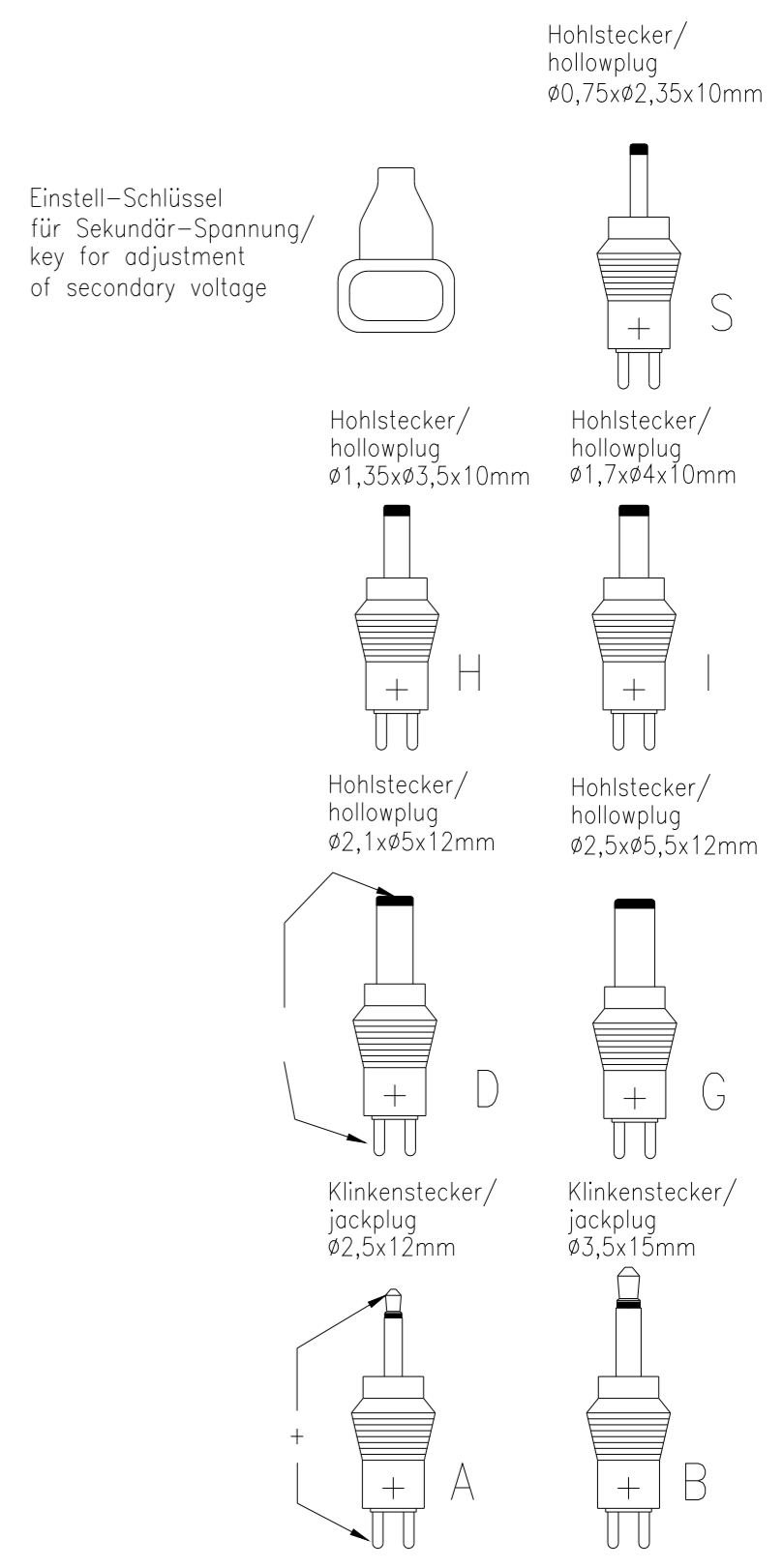
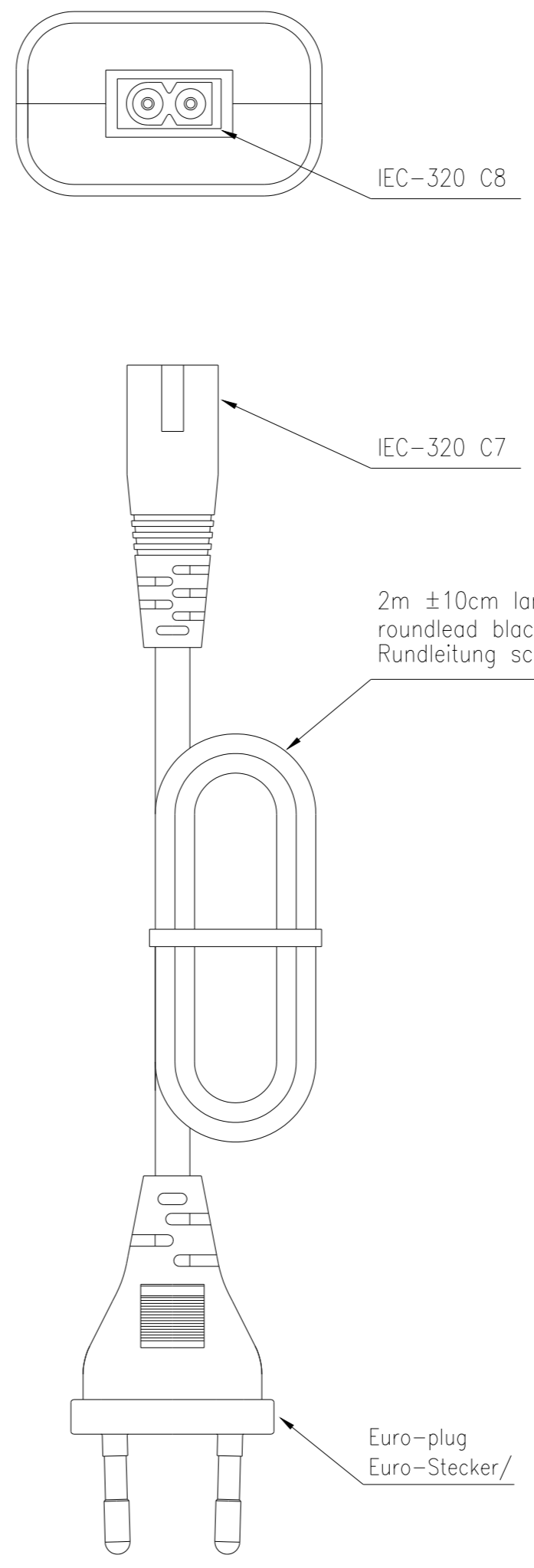


Diese Zeichnung/CAD-Daten dürfen ohne unsere Genehmigung weder vervielfältigt noch Dritten zugänglich gemacht werden. Ihre Benutzung ist nur für die Zwecke gestattet, für die wir sie ausdrücklich zur Verfügung gestellt haben. Die Zeichnung/CAD-Daten sind auf Verlangen unserer zurückzugehender Zusendungen und strafbaren und verpflichten zum Schadensersatz. Für den Fall der Aneinanderreihung einer Patente oder Gebrauchsmuster bleiben alle Rechte vorbehalten. ANSMANN behält sich das Recht vor, Änderungen in der Zeichnung/CAD-Daten ohne vorherige Ankündigung vorzunehmen. Die Zeichnung/CAD-Daten sind auf Verlangen unserer zurückzugehender Zusendungen und strafbaren und verpflichten zum Schadensersatz. Für den Fall der Aneinanderreihung einer Patente oder Gebrauchsmuster bleiben alle Rechte vorbehalten. ANSMANN behält sich das Recht vor, Änderungen in der Zeichnung/CAD-Daten ohne vorherige Ankündigung vorzunehmen.



Technische Daten/
technical data

Eingangsspannung/ input voltage	: 100-240V ±10% / 60/50Hz 650mA
Ausgangsspannung/ output voltage	: 12-15-18-19-20-22-24V ±10% stabilisiert/regulated
Ausgangsstrom/ output current	: 12V/2250mA; 15V/1800mA; 18V/1500mA; 19V/1400mA; 20V/1350mA; 22V 1200mA; 24V/1000mA
Leistungsaufnahme im Leerlauf/ stand-by power consumption	: <0,3W
Ausgangs-Schutz output electrical protection	: Kurzschluss/ short circuit
Schutzart/ protection	: IP 40
Isolation/ insulation	: 4 kV Eingang/Ausgang primary/secondary
Betriebstemperatur/ operating temperature	: 0°C.....+25°C
Lagertemperatur/ storage temperature	: -25°C.....+70°C
Gewicht/ weight	: 350g inkl. Zubehör, ohne Verpackung/ 350g incl. accessories, without package
Gehäuse/ case	: Steckergehäuse schwarz/ plug-in case black
Gehäusematerial/ case material	: ABS plastic
Verpackung/ packaging	: Blisterverpackung inkl. mehrsprachiger Bedienungsanleitung blister shell incl. multilingual operating instruction
Approbation/ approval	: CE



Verwendungsbereich/Application range für Anfrage/for inquiry AN0709				Zul. Abweichung/ Allowable deviation	Oberfläche/ Surface	Maßstab/Scale (DIN A2): 1:1	Gewicht/Weight
V4	GS-symbol deleted	05.10.15	SIT			Werkstoff/Work material, Modell-Nr.	
V3	date code changed and adress added	17.12.13	CF	2009	Datum/Date	Name	Zeichnungsname/Drawing name APS 2250H
V2	approvals updated	26.04.13	CB	erstellt/ Drawn by	24.07.	JST	
V1	efficiency level updated	27.12.10	ML				
V0	"Made in China" added	29.03.10	MF				
V0	protection changed	23.03.10	TAR				
V0	printing updated	07.10.09	PK				
V0	secondary cable changed	21.09.09	PK				Zeichnungsnummer/Drawing number Artikelnummer/Part number
V0	---	24.07.09	JST				5311143
Version	Änderung/Change		Datum/Date	Name	Ursprung/Origin	Proj. 108/28/09	Blatt/ Sheet 1
					Ersatz für/Replaced by		Ersatz durch/Replacement through