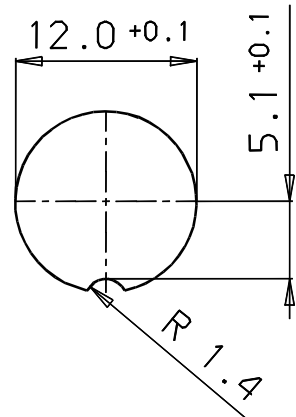


Montageauschnitt
M 2:1



Bestell-Nr.

- 2 pol. 712-4-09-0404-80-02
- 3 pol. 712-4-09-0408-80-03
- 4 pol. 712-4-09-0412-80-04
- 5 pol. 712-4-09-0416-80-05
- 7 pol. 712-4-09-0424-80-07
- 8 pol. 712-4-09-0428-80-08

Ⓞ 5 pol. 712-4-09-0416-44-05 mit Rändelmutter

Index "84" ohne O-Ring
Index "38" schwarz



franz binder gmbh+co.
elektrische bauelemente kg

Schutzvermerk
DIN 34-1-D

Liefervorschrift

				1992	Datum	Name	Benennung Flanschdose Frontmontage,löten	Zeichnungs-Nr. 06-7124-0002	Blatt 1 von 2
				Bearb.	26.06.	Nachbar			
				Gepr.	14.07.				
				Norm					
e	3068	23.10.00	Ung.				Serie: 712		
d	2807	08.08.00	Nn.						
c	4310/911	13.06.95	He.						
b	3406/778	17.05.93	Na.						
a	2996/711	14.07.92	Na.						
Index	Änderung	Datum	Name	Maßstab:	5:1 2:1	Ers.f.:	gl.Nr.v.15.08.88	Ers.d.:	