

1

2

3

4

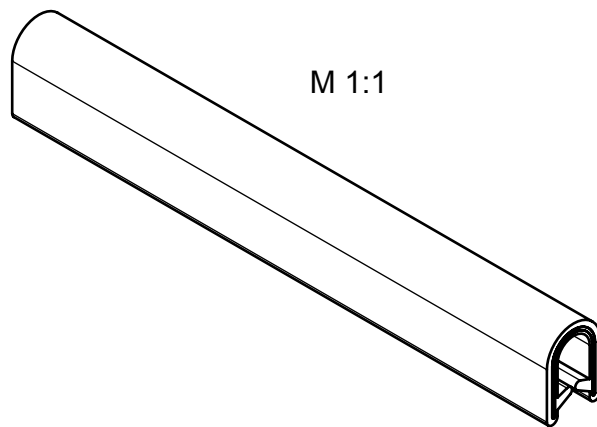
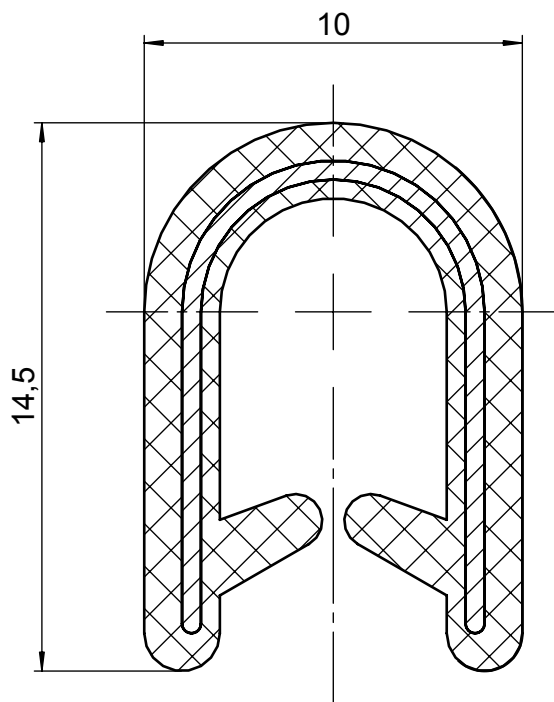
A

B

C

D

E



M 1:1



[mm]

Roh- / Ausgangsteil

Zul. Abw.
ISO 2768-mK
ISO 8015

Oberflächen
ISO 1302

Werkstoff
PVC schwarz - PVC black

STUV Mat.-Nr. ---

0 g
cm³

Abmessung

Datum

Name

Benennung

Maßstab

Bearb. 6.06.07

t.mai

sealing strip

5:1

Gepr.

with steel wire insert

Format
A4H

Norm

Steinbach & Vollmann

Zeichnungsnummer

Blatt
01

GmbH + Co. KG
42579 Heiligenhaus
www.stuv.de

**08700330**

von 1 Bl.

Zust.

Änderung

Datum

Name

Urspr.: 08700330000

Ers. f.:

Ers. d.:

ISO
2768 mK

Längenmaße

Winkelmaße

Fasen / Rundungsradien

Geradheit u. Ebenheit

Rechtwinkligk.

Symmetrie

Lauf

0,5
bis
66
bis
3030
bis
120120
bis
400400
bis
1000bis
1010
bis
5050
bis
120120
bis
400über
4000,5
bis
33
bis
66
bis
3030
bis
120bis
1010
bis
3030
bis
100100
bis
300300
bis
1000bis
100100
bis
300300
bis
1000bis
100100
bis
300300
bis
1000

mittel / K

± 0,1

± 0,2

± 0,3

± 0,5

± 0,8

± 1°

± 30'

± 20'

± 10'

± 5'

± 0,2

± 0,5

± 1

± 2

0,05

0,1

0,2

0,4

0,6

0,4

0,6

0,8

0,6

0,6

0,8