

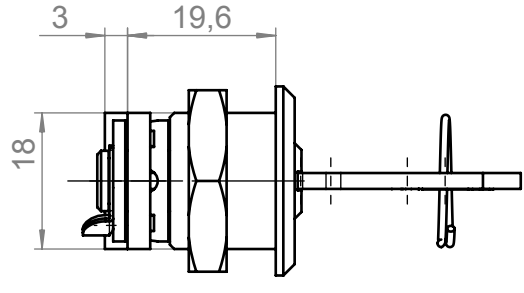
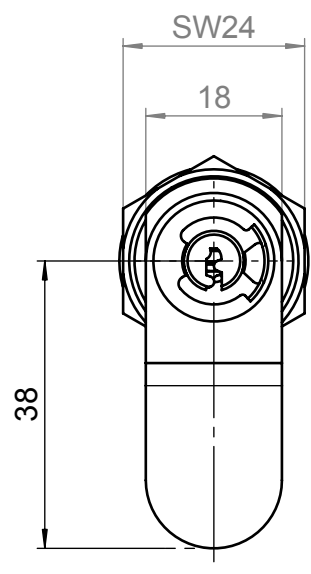
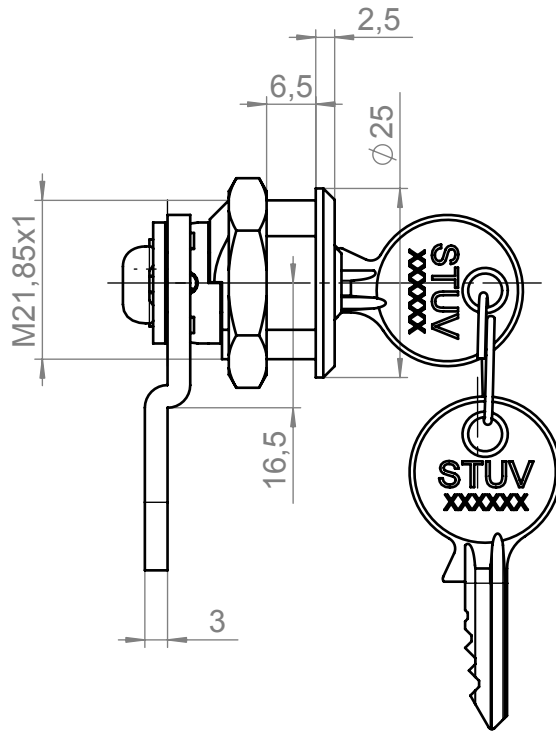
A

B

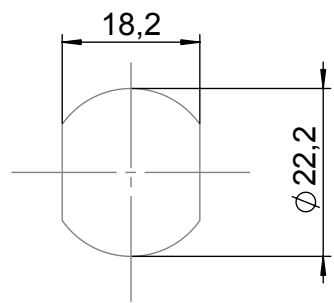
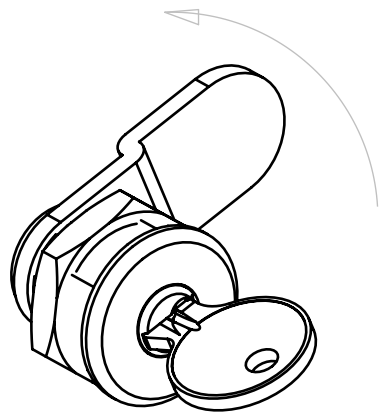
C

D

E



Schließrichtung links
closure direction left



hole dimension

vernickelt / nickel-plated

[mm]	Roh- / Ausgangsteil		Zul. Abw. ISO 2768-mK ISO 8015	Oberflächen ISO 1302	Werkstoff Messing - brass	STUV Mat.-Nr. ---	
			Datum	Name	Abmessung	0 g cm³	
			Bearb.	19.06.07	Benennung		Maßstab
			Gepr.		cam cylinder		1:1
			Norm		Zeichnungsnummer		Format
			Steinbach & Vollmann GmbH + Co. KG 42579 Heiligenhaus www.stuv.de		48700130		A4H
			Urspr.: 487001300000		Ers. f.:		Blatt
					Ers. d.:		01
							von 1 Bl.

ISO 2768 mK	Längenmaße					Winkelmaße					Fasen / Rundungsradien				Geradheit u. Ebenheit					Rechtwinkligk.			Symmetrie			Lauf
	0,5 bis 6	6 bis 30	30 bis 120	120 bis 400	400 bis 1000	bis 10	10 bis 50	50 bis 120	120 bis 400	über 400	0,5 bis 3	3 bis 6	6 bis 30	30 bis 120	bis 10	10 bis 30	30 bis 100	100 bis 300	300 bis 1000	bis 100	100 bis 300	300 bis 1000	bis 100	100 bis 300	300 bis 1000	
mittel / K	± 0,1	± 0,2	± 0,3	± 0,5	± 0,8	± 1°	± 30'	± 20'	± 10'	± 5'	± 0,2	± 0,5	± 1	± 2	0,05	0,1	0,2	0,4	0,6	0,4	0,6	0,8	0,6	0,6	0,8	0,2

Weitergabe sowie Vervielfältigung dieses Dokuments, Verwertung und
 Mitteilung seines Inhalts sind verboten, soweit nicht ausdrücklich gestattet.
 Alle Rechte vorbehalten nach DIN34