

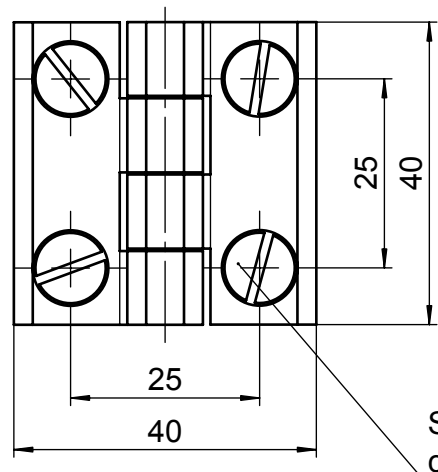
A

B

C

D

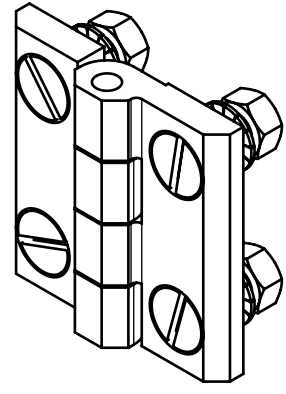
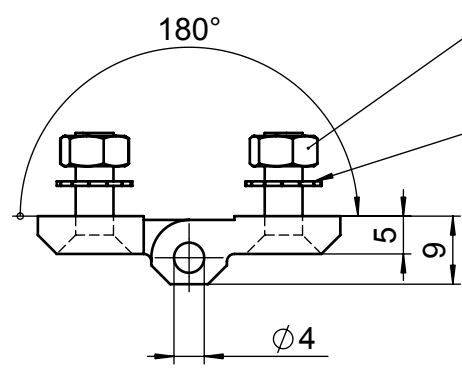
E



Senkschraube ISO 2009-St-M5x15
counter sunk screw

Sechskantmutter M5-St-ISO 4032
hexagon nut

Fächerscheibe A5,3-FSt-DIN 6798
serrated lock washer



EPS RAL 9005
Tiefschwarz - deeb black

[mm]		Roh- / Ausgangsteil	Zul. Abw. ISO 2768-mK ISO 8015	Oberflächen ISO 1302	Werkstoff GD - Zn / zinc diecast	STUV Mat.-Nr. ---																							
			Datum	Name	Abmessung	0 g cm³																							
			Bearb.	1.06.07	t.mai	Benennung	Maßstab 1:1																						
			Gepr.			hinge with counter sunk screw	Format A4H																						
			Norm				Blatt 01																						
			Steinbach & Vollmann GmbH + Co. KG 42579 Heiligenhaus www.stuv.de			Zeichnungsnummer	von 1 Bl.																						
			08700990																										
Zust.	Änderung	Datum	Name	Urspr.: 087009900000	Ers. f.:	Ers. d.:																							
ISO 2768 mK	Längenmaße				Winkelmaße				Fasen / Rundungsradien				Geradheit u. Ebenheit				Rechtwinkligk.				Symmetrie				Lauf				
	0,5 bis 6	6 bis 30	30 bis 120	120 bis 400	400 bis 1000	bis 10	10 bis 50	50 bis 120	120 bis 400	über 400	0,5 bis 3	3 bis 6	6 bis 30	30 bis 120	bis 10	10 bis 30	30 bis 100	100 bis 300	300 bis 1000	bis 100	100 bis 300	300 bis 1000	bis 100	100 bis 300	300 bis 1000	bis 100	100 bis 300	300 bis 1000	
XII mittel / K	± 0,1	± 0,2	± 0,3	± 0,5	± 0,8	± 1°	± 30'	± 20'	± 10'	± 5'	± 0,2	± 0,5	± 1	± 2	0,05	0,1	0,2	0,4	0,6	0,4	0,6	0,8	0,6	0,6	0,8	0,6	0,6	0,8	0,2

Weitergabe sowie Vervielfältigung dieses Dokuments, Verwertung und
 Mitteilung seines Inhalts sind verboten, soweit nicht ausdrücklich gestattet.
 Alle Rechte vorbehalten nach DIN34