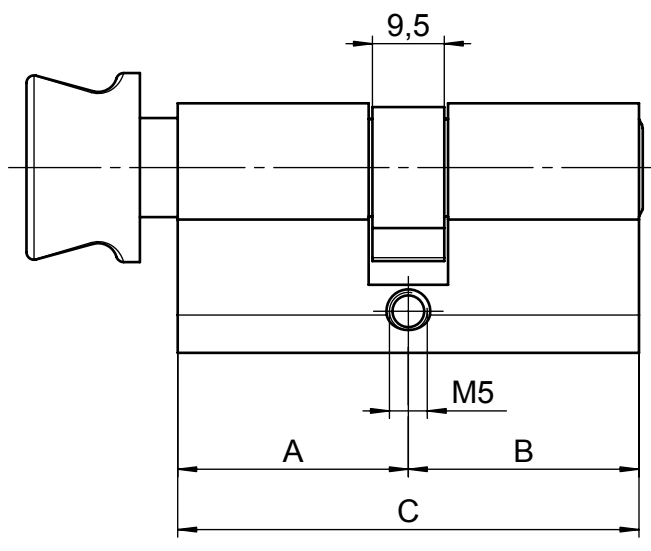
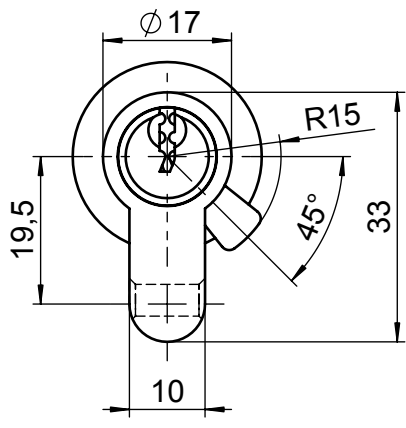


A

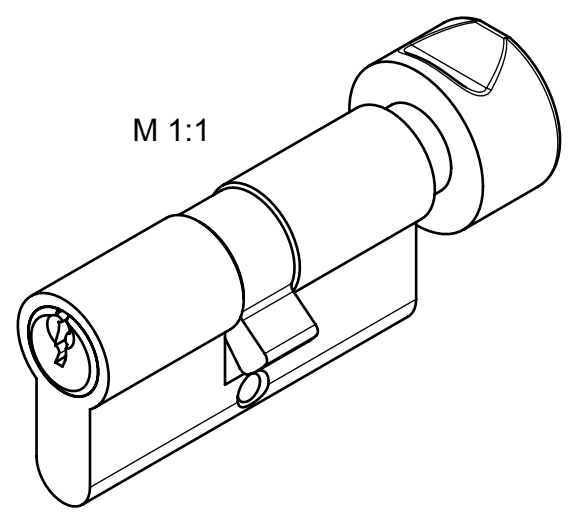


B

C

Art.-Nr.	A	B	C
1.87.0018.0	31,5	31,5	63
1.87.0019.0	35,5	35,5	71
1.87.0020.0	40,5	40,5	81

D



E

vernickelt / nickel-plated

[mm]		Roh- / Ausgangsteil	Zul. Abw. ISO 2768-mK ISO 8015	Oberflächen ISO 1302	Werkstoff Messing - brass	STUV Mat.-Nr. ---																							
			Datum	Name	Abmessung	0 g cm³																							
		Bearb.	19.06.07	m.teke	Benennung	Maßstab 1:1																							
		Gepr.			profile knob cylinder	Format A4H																							
		Norm				Blatt 01	von 1 Bl.																						
		GmbH + Co. KG 42579 Heiligenhaus www.stuv.de			Zeichnungsnummer 18700180-18700200																								
Zust.	Änderung	Datum	Name	Urspr.: 187001800000	Ers. f.:	Ers. d.:																							
ISO 2768 mK	Längenmaße				Winkelmaße				Fasen / Rundungsradien				Geradheit u. Ebenheit				Rechtwinkligk.				Symmetrie				Lauf				
	0,5 bis 6	6 bis 30	30 bis 120	120 bis 400	400 bis 1000	bis 10	10 bis 50	50 bis 120	120 bis 400	über 400	0,5 bis 3	3 bis 6	6 bis 30	30 bis 120	bis 10	10 bis 30	30 bis 100	100 bis 300	300 bis 1000	bis 100	100 bis 300	300 bis 1000	bis 100	100 bis 300	300 bis 1000	bis 100	100 bis 300	300 bis 1000	
XII mittel / K	± 0,1	± 0,2	± 0,3	± 0,5	± 0,8	± 1°	± 30'	± 20'	± 10'	± 5'	± 0,2	± 0,5	± 1	± 2	0,05	0,1	0,2	0,4	0,6	0,4	0,6	0,8	0,6	0,6	0,8	0,2			

Weitergabe sowie Vervielfältigung dieses Dokuments, Verwertung und
 Mitteilung seines Inhalts sind verboten, soweit nicht ausdrücklich gestattet.
 Alle Rechte vorbehalten nach DIN34