

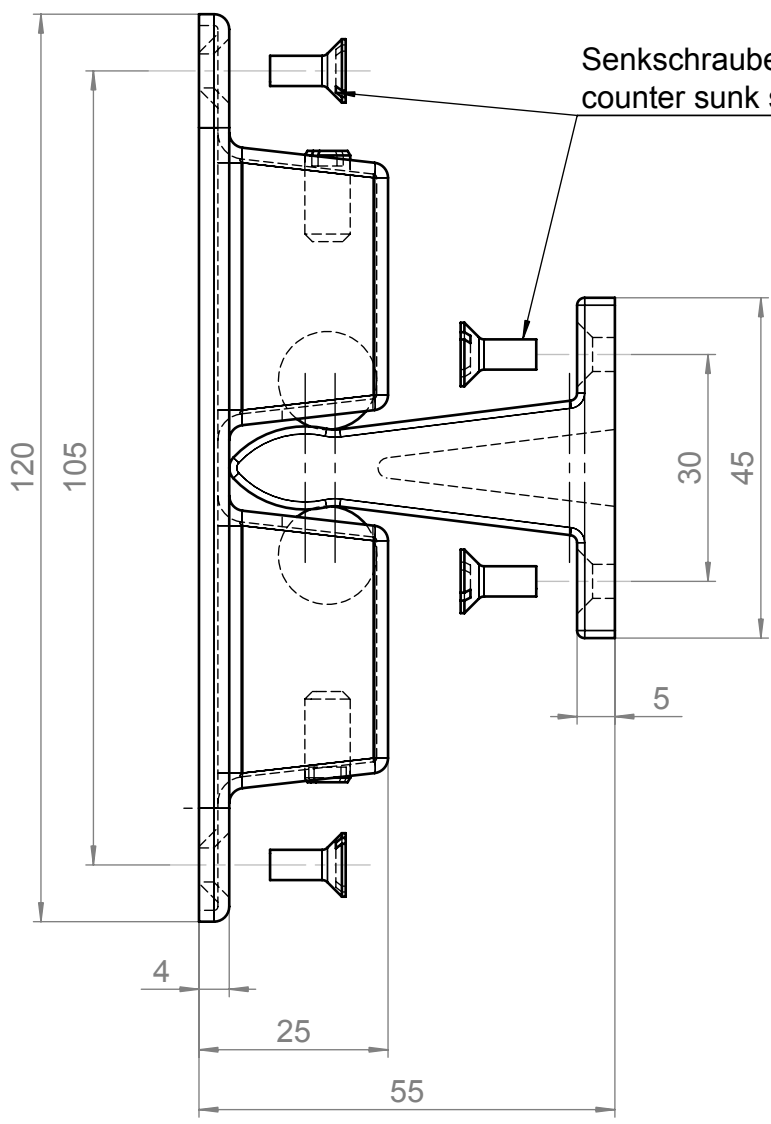
A

B

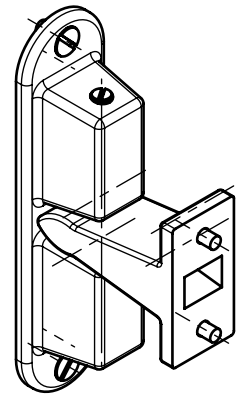
C

D

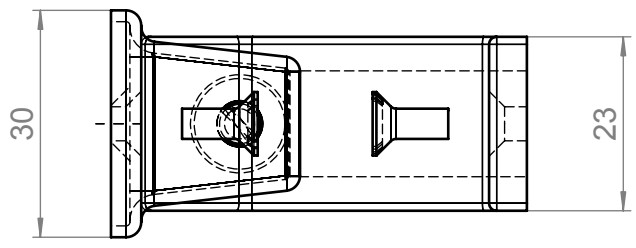
E



Art.Nr.	A
18700390	55
18700400	70



M 1:2



silbergrau einbrennlackiert - silver grey stove-enamelled

[mm]		Roh- / Ausgangsteil		Zul. Abw. ISO 2768-mK ISO 8015		Oberflächen ISO 1302		Werkstoff Messing - brass		STUV Mat.-Nr. ---		0 g cm ³															
				Datum		Name		Benennung		Maßstab		1:1															
				Bearb. 19.06.07		m.teke		with counter sunk screw		Format		A4H															
				Gepr.				Zeichnungsnummer		Blatt		01															
				Norm				18700390-08700400		von 1		Bl.															
				Steinbach & Vollmann GmbH + Co. KG 42579 Heiligenhaus www.stuv.de																							
Zust.		Änderung		Datum		Name		Urspr.: 187003900000		Ers. f.:		Ers. d.:															
ISO 2768 mK		Längenmaße				Winkelmaße				Fasen / Rundungsradien				Geradheit u. Ebenheit				Rechtwinklig.				Symmetrie				Lauf	
mittel / K		± 0,1	± 0,2	± 0,3	± 0,5	± 0,8	± 1°	± 30'	± 20'	± 10'	± 5'	± 0,2	± 0,5	± 1	± 2	0,05	0,1	0,2	0,4	0,6	0,4	0,6	0,8	0,6	0,6	0,8	0,2

Weitergabe sowie Vervielfältigung dieses Dokuments, Verwertung und
 Mitteilung seines Inhalts sind verboten, soweit nicht ausdrücklich gestattet.
 Alle Rechte vorbehalten nach DIN34