

LinkRunner™ AT

Testeur automatique de réseau

Les techniciens réseau et les professionnels de l'assistance bureautique sont soumis à une pression croissante pour déployer de nouvelles infrastructures et assurer la satisfaction des utilisateurs.

En vue de relever ces défis, le testeur automatique de réseau LinkRunner AT constitue le moyen le plus rapide de résoudre les problèmes de connectivité réseau. Sous tension en moins de trois secondes, il vous permet grâce à sa touche unique d'Autotest d'effectuer tous vos tests de connectivité en quelques secondes. Vous identifiez et résolvez ainsi rapidement et précisément les problèmes réseau.

Principales fonctionnalités :

- Vérification de la connectivité Ethernet sur les liaisons cuivre ou fibre optique jusqu'à 1 Gbit/s
- Test TruePower™ over Ethernet (PoE) jusqu'au protocole 802.3at (25,5 W)
- Test des câbles et identification des défauts
- Prise en charge IPv4/IPv6
- Mise sous tension en 3 secondes
- Stockage de 50 rapports maximum



Présentation

Le testeur LinkRunner AT vous apporte les réponses dont vous avez besoin pour résoudre rapidement les problèmes de connectivité :

- Où va ce câble ou cette prise ?
- Comment ce port de commutateur est-il configuré ?
- Puis-je négocier une liaison Gigabit ?
- Y a-t-il des conflits de sécurité 802.1x ?
- Les serveurs DHCP et DNS fonctionnent-ils ?
- Puis-je obtenir une alimentation suffisante à partir de ce port ?
- Puis-je établir une connexion aux serveurs et à Internet par IPv4 et IPv6 ?
- Puis-je établir une connexion au moyen de liaisons cuivre ou fibre optique ?
- Ce câble de raccordement est-il en bon état ?

En quelques secondes, la fonction d'Autotest du LinkRunner vous apporte ces réponses et bien davantage, sur un écran couleur lumineux qui permet une lecture simple lorsque vous travaillez sous des bureaux ou en extérieur. Vous pouvez documenter vos résultats de test en effectuant deux manipulations rapides pour vérifier que la tâche a été correctement réalisée. De conception robuste et offrant une autonomie de batterie de six heures, le LinkRunner fonctionne où et quand vous en avez besoin.

Fonctions du LinkRunner AT

Fonctionnement instantané : prêt à effectuer votre premier test en moins de trois secondes.

Obtention rapide des réponses : la fonction d'Autotest définie par l'utilisateur réalise tous les tests de connectivité requis en quelques secondes, ce qui vous permet d'identifier et de résoudre rapidement et précisément les problèmes réseau.

Vérification de la connexion à 10/100 Mbit/s et 1 Gbit/s sur liaison cuivre ou 100 Mbit/s et 1 Gbit/s sur liaison fibre optique : établissez une connexion par liaison cuivre ou fibre optique, puis allumez l'appareil pour connaître l'état de la liaison, le type de connexion, la force du signal et le trafic.

Informations sur le VLAN et le commutateur le plus proche : utilise le protocole IEEE Link Layer Discovery Protocol (LLDP) et les protocoles Cisco® Discovery Protocol (CDP) et Extreme Discovery



Protocol (EDP) pour afficher le VLAN, ainsi que le modèle de commutateur, le logement et le port les plus proches.

Test PoE TruePower™ : validez rapidement la performance PoE en prélevant la puissance effective jusqu'au protocole 802.3at (25,5 W). Chargez le circuit pour tester les commutateurs, le câblage et les panneaux de raccordement, tout en mesurant la tension et les paires en cours d'utilisation. La possibilité de valider la mise en œuvre TruePower avant d'installer des caméras, des points d'accès et des téléphones garantit un déploiement sans accroc.

Authentification 802.1x : vérifiez l'accès aux réseaux sécurisés au moyen du protocole 802.1x et des listes de contrôle d'accès (ACL) MAC. Le logiciel LinkRunner Manager inclus configure le type EAP 802.1x, télécharge les certificats et entre les mots de passe.

Vérification de câbles et génération de tonalités : vérifiez les câbles de raccordement à l'aide du port de schéma de câblage intégré incluant la connexion broche à broche ou le câblage installé pour détecter la longueur, les courts-circuits, les coupures ou les dépairages. Le kit de localisation de bureau en option permet d'identifier jusqu'à six ports uniques pour documenter le système de câblage.



Prise en charge IPv4/IPv6 : prend en charge les protocoles Internet IPv4 et IPv6.

Disponibilité des principaux périphériques et applications : au lieu du ping, qui est souvent bloqué ou désactivé, le LinkRunner effectue un test de port TCP ouvert pour vérifier la connectivité des applications via IPv4 et IPv6. Le routeur et les serveurs DNS et DHCP sont consignés.

Documentation des résultats : stockez jusqu'à 50 résultats de test complets et téléchargez-les sur votre ordinateur par un simple appui sur une touche.

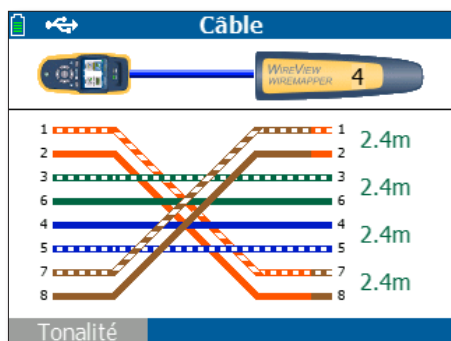
Conçu pour être utilisé sur le terrain : batterie offrant une autonomie de six heures, manipulation à une main et conception robuste.

Mises à niveau simples : le port mini USB permet d'effectuer les mises à niveau logicielles sur le terrain en quelques minutes.

Fonctions du LinkRunner AT

Schéma de câblage graphique et détails des câbles

Recherche les coupures, courts-circuits, mauvais raccordements et dépairages sur un câble non raccordé par le biais d'un identificateur de câble WireView et du port de schéma de câblage intégré.



Identificateur de câble n° 4 : câble mal raccordé à cause des paires 1, 2 et 7, 8 permutées

Tests des câbles

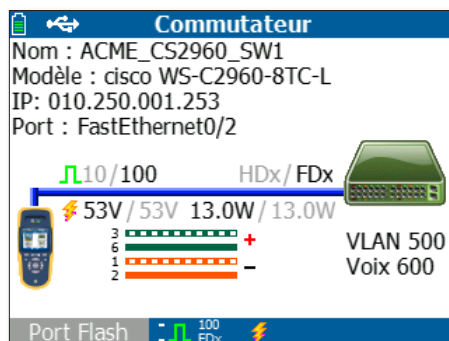
Localisez le parcours des câbles grâce à la génération de tonalités, à l'annonce de port, au clignotement de liaison et au schéma de câblage à l'aide de six identificateurs de câble maximum. La génération de tonalités prend en charge les modes IntelliTone™ analogiques et numériques.

Informations sur le commutateur

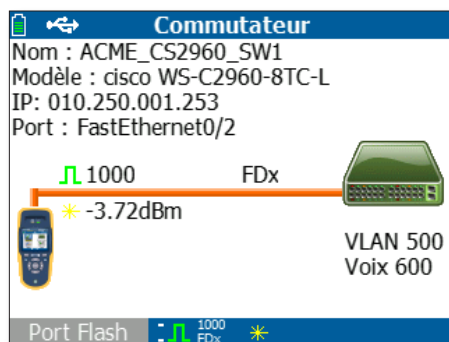
Le LinkRunner AT affiche des informations essentielles sur le commutateur le plus proche, notamment :

- Nom et modèle de commutateur
- Adresse IP

- Port, logement et VLAN
- Mode duplex et vitesse (effectifs et annoncés)
- Intensité du signal
- Connexion MDI ou MDI/X
- Tension et alimentation PoE (effectives et limites de test)
- Représentation graphique de l'alimentation sur les paires



Liaison de 100 Mbit/s sur cuivre avec PoE sur le port 2



Liaison de 1 Gbit/s sur fibre optique

Chargement PoE TruePower™

Vérifiez que vous recevez le courant requis et une tension de 25,5 W maximum pour l'alimentation de vos périphériques PoE. Le chargement PoE TruePower du LinkRunner prélève la puissance effective pour vérifier que vos périphériques PoE disposeront de la puissance nécessaire à leur fonctionnement.

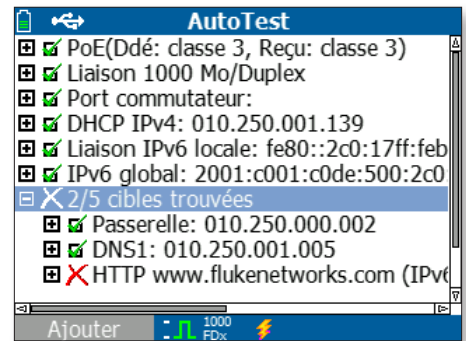
Autotest

Vérifiez la connectivité de l'entreprise en quelques secondes grâce à l'Autotest. Standardisez vos tests réseau essentiels dans des profils afin de pouvoir les exécuter à tout moment.

Les tests incluent :

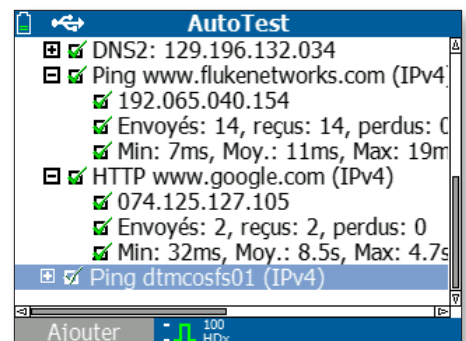
- Classe PoE (cuivre uniquement)
- Vitesse et mode duplex de la liaison (effectifs et annoncés)
- Paire et polarité de réception
- Authentification 802.1x

- Nom, port, VLAN, modèle et adresse IP du commutateur
- Négociation automatique DHCP avec le sous-réseau et les adresses de serveur DHCP
- Disponibilité IPv4 et IPv6
- Ping et connectivité du port TCP avec perte et vitesse moyenne, minimale et maximale



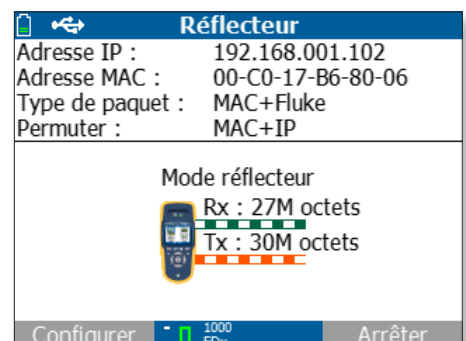
Ping et connectivité du port TCP

Vérifiez la connectivité des périphériques principaux par le biais de la commande ping et du test de connectivité TCP. Les périphériques incluent automatiquement un routeur, un serveur DNS et un serveur DHCP. Pour répondre à vos besoins, configurez 10 périphériques supplémentaires en indiquant l'URL ou l'adresse IPv4/IPv6 et, de manière facultative, le numéro de port d'application.



Réflecteur

Le mode de réflecteur de paquets du testeur LinkRunner vous permet d'utiliser ce dernier comme périphérique distant lors des tests de débit, afin de valider le débit du LAN et du WAN.





Logiciel LinkRunner Manager

Fourni avec le testeur LinkRunner, le logiciel LinkRunner Manager vous permet de gérer des profils LinkRunner et les sessions enregistrées.

Profils

Grâce à la fonction Profils, vous avez la possibilité de standardiser vos tests clés dans un ou plusieurs profils, ce qui permet au personnel de produire facilement des résultats de test cohérents. Par exemple, vous pouvez utiliser un profil pour vérifier la connectivité des périphériques ou applications clés, et un autre profil pour vérifier la connectivité des autres emplacements. Vous pouvez aussi nommer et transférer jusqu'à 10 profils entre le LinkRunner et votre ordinateur.

La fonction Profils vous permet en outre de configurer, gérer et contrôler l'utilisation d'un ou plusieurs testeurs LinkRunner, à l'aide des paramètres suivants :

- Activation de l'adressage IPv6
- Configuration IP, dont le DHCP ou les adresses statiques
- Configuration de la connexion et du VLAN, dont la sécurité 802.1x, les paramètres de vitesse/ mode duplex, ainsi que la priorité et l'ID du VLAN
- Configuration de l'Autotest pour 10 périphériques
- Configuration et chargement PoE
- Configuration du mode réflecteur

Résultats d'enregistrement de test

Documentez les données détectées par le LinkRunner en vue de leur partage ou de leur archivage. La création de rapports vous permet de clôturer rapidement des tickets d'incident ou de fournir une documentation pour la réaffectation des problèmes. Appuyez sur une touche pour enregistrer toutes les informations collectées relatives aux :

- Résultats d'Autotest
- Résultats de commutateur
- Résultats de câble

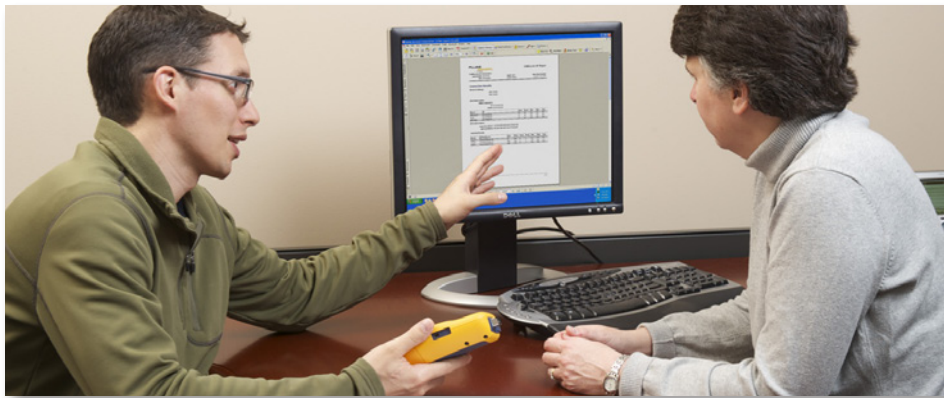
Transférez les sessions vers un ordinateur et affichez-les ou stockez-les facilement à l'aide de LinkRunner Manager.

Prise en charge de plusieurs langues

Le testeur LinkRunner AT prend en charge les langues suivantes : anglais, français, allemand, espagnol, portugais, russe, japonais et chinois simplifié. La prise en charge de plusieurs langues s'applique à l'interface utilisateur du LinkRunner AT, au Guide d'introduction, au Mode d'emploi, mais aussi à LinkRunner Manager, aux fichiers d'aide et aux rapports utilisateur.

Programme d'assistance Gold Support

Inscrivez-vous au programme Gold Support et bénéficiez d'avantages inégalés en matière de soutien et de protection de votre investissement. Ceux-ci incluent une assistance technique illimitée 24 heures sur 24 et 7 jours sur 7 par téléphone ou via le site Web d'assistance ; des mises à niveau logicielles gratuites ; une formation en ligne illimitée ; des réductions sur les formations avec instructeur et les formations personnalisées sur site ; un accès à notre base de connaissances étendue incluant des articles techniques sur les applications et leur fonctionnement ; et enfin des prix et des promotions exclusivement réservés aux membres Gold. Certains avantages ne sont pas disponibles dans tous les pays. Pour de plus amples informations à ce sujet, rendez-vous à l'adresse www.fr.flukenetworks.com/goldsupport.



Comparaison des gammes

	LinkRunner AT 1000	LinkRunner AT 2000
Autotest	✓	✓
Liaisons cuivre 10/100 Mbit/s et 1 Gbit/s	✓	✓
Ecran couleur	✓	✓
Ping des périphériques clés et connectivité TCP	✓	✓
Vérification des paramètres 802.1x	✓	✓
Identification des ports de commutateur et VLAN	✓	✓
Tensions PoE	✓	✓
Prise en charge IPv4	✓	✓
Schéma de câblage graphique couleur et détails des câbles	✓	✓
Identificateur de câble WireView n° 1	En option	✓
Batterie offrant une autonomie de 6 heures (batterie lithium-ion)	Incluse jusqu'au 30 juin 2012	Incluse jusqu'au 30 juin 2012
Rapports	10	50
Liaisons fibre optique 100 Mbit/s et 1 Gbit/s		✓
Prise en charge IPv6		✓
Chargement PoE effectif		✓
Option réflecteur		✓



Spécifications techniques

Conditions ambiantes	
Température et humidité relative de fonctionnement	0 °C à +45 °C <i>Remarque : la batterie ne se charge pas si la température interne du testeur est supérieure à 45 °C.</i>
Humidité relative de fonctionnement (% HR sans condensation)	90 % (10 °C à 35 °C) 75 % (35 °C à 45 °C)
Température de stockage	-20 °C à +60 °C
Chocs et vibrations	Chute à 1 m, 5 à 500 Hz (Classe 2), 2 g, aléatoire
Sécurité	EN 61010-1 2e édition
Sécurité (LR AT 2000 uniquement)	EN/IEC 60825-1:2007, EN/IEC 60825-2:2004+ A1:2007 (LR AT 2000 uniquement)
Altitude	4 000 m ; stockage : 12 000 m
Compatibilité électromagnétique (CEM)	FCC Partie 15 Classe A, EN 61326-1
Certificats et conformité	CE Conforme aux directives de l'Union européenne Conforme aux normes australiennes Conforme aux normes de l'Association canadienne de normalisation (CSA)

Caractéristiques générales	
Accès support ; cuivre	RJ-45 : 10BASE-T, 100BASE-TX, 1000BASE-T et PoE (IEEE 802.3af et 802.3at) ; 100BASE FX et 1000
Accès support ; fibre optique	Le port d'adaptateur SFP prend en charge 100BASE-FX et 1000BASE-LX/SX/ZX (LR AT 2000 uniquement)
Tests des câbles	Longueurs de paires, coupures, courts-circuits, dépairages, câbles croisés ou droits et identificateurs de câble
Générateur de tonalités	Signal numérique IntelliTone : [500 kHz] ; signaux analogiques : [400 Hz, 1 KHz]
Dimensions	8,9 x 19,8 x 4,8 cm
Poids	0,5 kg
Batterie	Batterie lithium-ion rechargeable amovible (18,5 Wh) (incluse avec l'offre de lancement exceptionnelle)
Autonomie	Autonomie standard de 6 heures ; durée de charge standard de 3 heures
Adaptateur secteur/chargeur externe	Entrée CA : puissance d'entrée de 90 à 264 V CA, 48 à 62 Hz Sortie CC : 15 V CC à 1,2 A
Affichage	Ecran LCD couleur de 2,8 pouces (320 x 240 pixels)
Clavier	12 touches en élastomère
Voyants LED	2 LED (indicateurs de liaison et réception/transmission)
Interface hôte	USB Mini-B 5 broches

Logiciel LinkRunner Manager	
Systèmes d'exploitation pris en charge	Windows® Vista, Windows® XP, Windows® 7
Processeur	Processeur Pentium 400 MHz ou équivalent (minimum) ; processeur Pentium 1 GHz ou équivalent (recommandé)
Mémoire RAM	96 Mo (minimum) ; 256 Mo (recommandé)
Disque dur	500 Mo d'espace disponible peuvent être nécessaires
Affichage	Haute résolution couleur 1 024 x 768, 32 bits (recommandé)
Matériel	Port USB

Guide d'achat

Nom de l'élément	Description
LRAT-2000	Inclut le testeur LinkRunner AT 2000 avec une batterie lithium-ion (jusqu'au 30 juin 2012), l'identificateur de câble WireView n° 1, le CD du logiciel LinkRunner Manager, un câble USB, un coupleur RJ-45, le Guide d'introduction et un étui souple.
ACK-LRAT2000	Inclut le testeur AirCheck™, le testeur LinkRunner AT 2000, une antenne directionnelle externe AirCheck, une batterie lithium-ion de recharge pour l'AirCheck ou le LinkRunner et une luxueuse mallette de transport.
LRAT-2000-FTK	Inclut le testeur LinkRunner AT 2000, le wattmètre optique SimpliFiber® Pro, une source multimode 850/1300, le localisateur visuel de défauts (VFL) VisiFault™, FT120 Fiber-Viewer™, la source d'identificateurs distants FindFiber™, une mallette de transport et les adaptateurs SC, ST et LC pour wattmètre.
LRAT-2000-KIT	Inclut le testeur LinkRunner AT 2000, la sonde IntelliTone™ Pro 200, les identificateurs de câble WireView numérotés de 1 à 6, le CD du logiciel LinkRunner Manager, un étui de rangement souple, un câble USB, le Guide d'introduction LinkRunner AT, le Guide d'introduction IntelliTone Pro, une pile alcaline 9 V ; le tout dans une luxueuse mallette de transport Fluke Networks.
LRAT-2000-5PK	Inclut 5 kits de mobilité LRAT-2000 et 5 kits de mobilité LinkRunner AT. Chaque kit de mobilité comprend un chargeur automatique et un étui. <i>Remarque : disponible uniquement aux Etats-Unis, au Canada et en Europe.</i>
LRAT-2000-10PK	Inclut 11 kits de mobilité LRAT-2000 et 11 kits de mobilité LinkRunner AT. Chaque kit de mobilité comprend un chargeur automatique et un étui. <i>Remarque : disponible uniquement aux Etats-Unis, au Canada et en Europe.</i>
CIQ-GSV2	Inclut le testeur de qualification CableIQ™, le testeur LinkRunner AT 1000, la sonde IntelliTone Pro 200, les identificateurs distants CableIQ numérotés de 1 à 7, l'identificateur de câble WireView n° 1, le CD du logiciel CableIQ Reporter, des cordons de raccordement blindés RJ45-RJ45 (2) et un câble USB coaxial.
LRAT-1000	Inclut le testeur LinkRunner AT 1000 avec une batterie lithium-ion (jusqu'au 30 juin 2012), le CD du logiciel LinkRunner Manager, un câble USB, le Guide d'introduction et un étui souple.
GLD-LRAT	Services d'assistance Gold Support pour LinkRunner (1 an)

Pour obtenir la liste complète des modèles et accessoires LinkRunner AT, visitez le site www.fr.flukenetworks.com/LinkRunnerAT

Fluke Networks
P.O. Box 777, Everett, WA 98206-0777 Etats-Unis

Fluke Networks est présent dans plus de 50 pays. Pour connaître les coordonnées du bureau le plus proche, rendez-vous à l'adresse www.fr.flukenetworks.com/contact.

©2011 Fluke Corporation.
Imprimé aux Etats-Unis. Décembre 2011 4138890A