

# Fiche technique

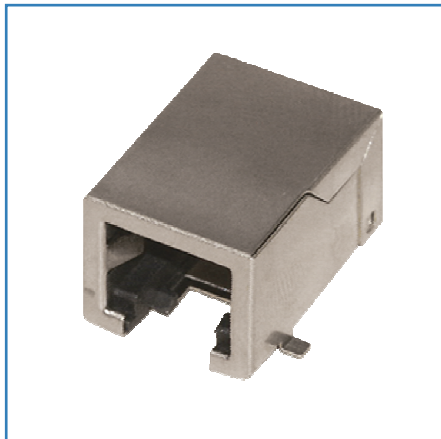
## AJS58B, 10P/8C

Page 1/2

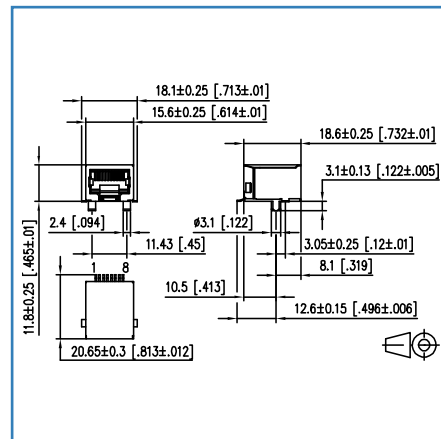
Référence  
AJS55BA811

2013-11-20

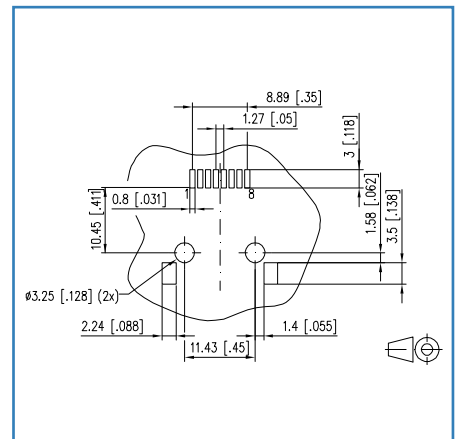
### Illustration



### schéma technique



### PCB layout



voir schéma agrandi en fin du document

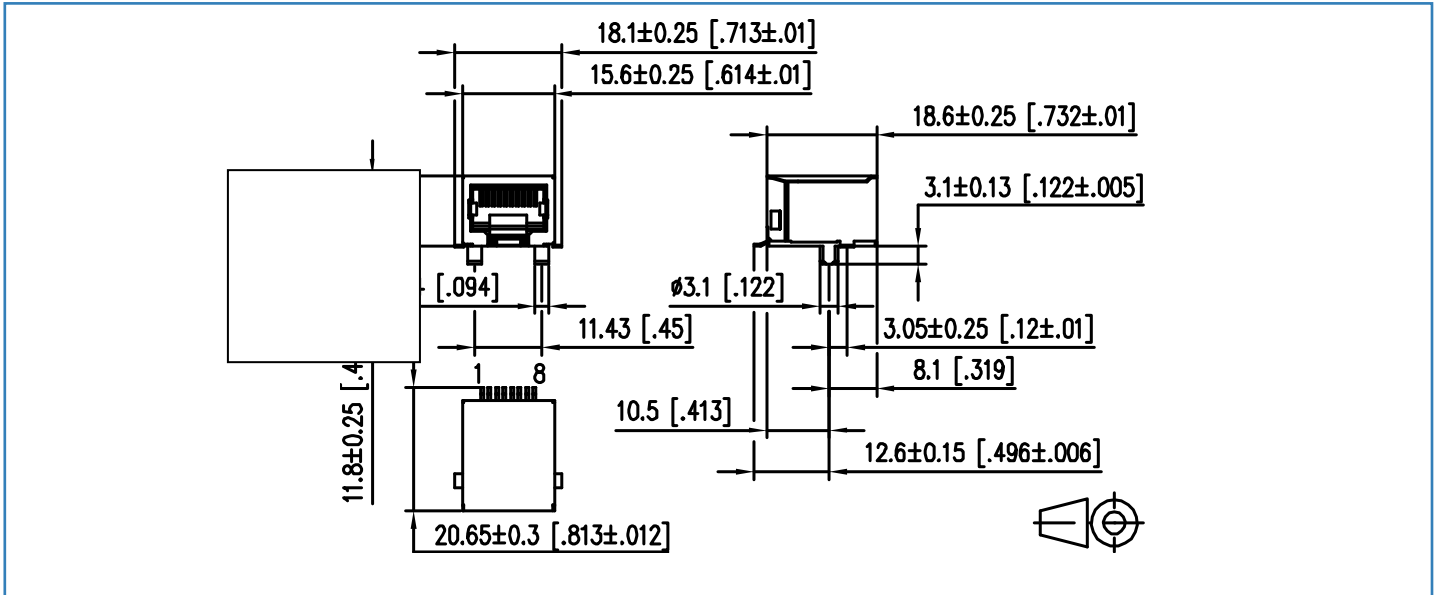
### Description du produit

- connecteur femelle pour circuit imprimé RJ45, blind
- monoport, horizontal, 8 contacts
- soudable, convient pour CMS, couleur métal
- L x L x H: 18.60 x 15.60 x 11.80 mm
- levier d'arrêt en bas

### Spécifications

procédé de soudage	SMT
tension nominale max.	150 V
courant mesuré	1 A
résistance de contact	50 mOhms
résistance d'isolation	500 MOhms
tension de tenue	
contact - contact	1000 Vrms
contact - blindé	1500 Vrms
matériau du contact	CuSn
surface de contact	Flash Gold
matériau de blindage	alliage de cuivre
surface de blindage	Ni
force d'insertion max.	22.55 N
cycle de fonctionnement	<= 750
matériau de Insolation	PBT, UL94V-0
couleur de Insolation	noir
gamme de température	-40 °C to 85 °C
type de protection	IP20

schéma technique



PCB layout

