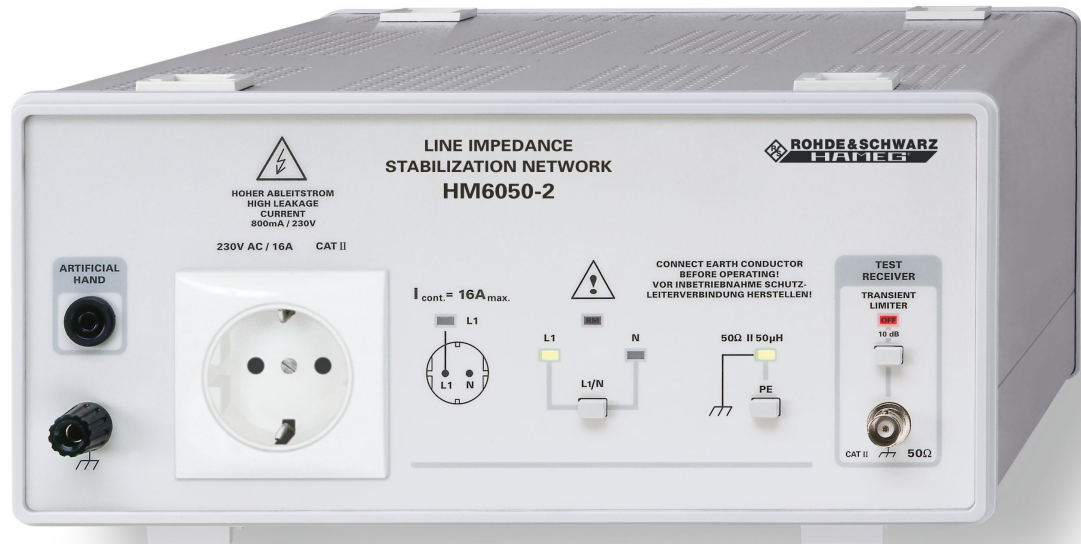


V-Zweileiter Netznachbildung HM6050-2



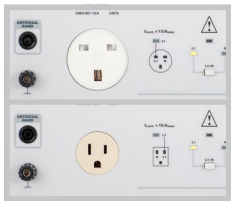
HM6050-2

Messung leitungsgebundener Störungen
im Bereich 9kHz...30MHz (CISPR 16)

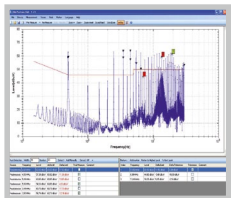
Transient Limiter (zuschaltbar)

Handnachbildung

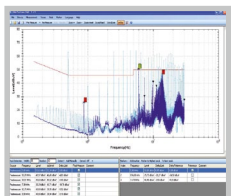
HM6050-2K
(UK Version, 230V)
HM6050-2S
(US Version, 115V)



Erfassung leitungsgebundener Störungen:
Fail



Erfassung leitungsgebundener Störungen:
Pass



Technische Daten bei 23°C ±2°C

Frequenzbereich:	9kHz...30MHz
Nachbildwiderstand:	Z = 50Ω (50μH + 5Ω), Fehler <20% gemäß VDE 876T1
zul. Betriebsstrom:	16A
Netzspannung:	230V/50...60Hz, Cat II
Handnachbildung:	220pF + 511Ω
Schutzleiternachbildung:	50μH 50Ω

Transient Limiter

Frequenzbereich:	150kHz...30MHz
Durchgangsdämpfung:	10dB (+1,5/-0,5dB)

Anschlüsse

Messausgang:	50Ω BNC
Prüflingsanschluss:	Schukosteckdose
Handnachbildung:	4mm Bananen-Buchse
Netzkabel:	fest

Verschiedenes

Betriebsbedingungen:	10...40°C
Netzanschluss:	HM6050-2D (DE Version) 230V ±10%, 50...60Hz HM6050-2K (UK Version) 230V ±10%, 50...60Hz HM6050-2S (US Version) 115V ±10%, 50...60Hz
Schutzart:	Schutzklasse I (IEC1010-1/VDE 0411)
Maße u. Gewicht:	285 x 125 x 380mm (B x H x T), ca. 6kg