

Datenblatt/ Data Sheet

Leiterplattenstecker RJ45, stehend, lötfähig
RJ45 plug for PCB, solderable

Seite/Page 1/3

Bestell-Nr./Part No.

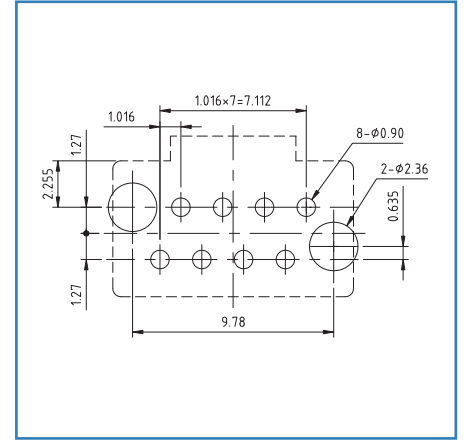
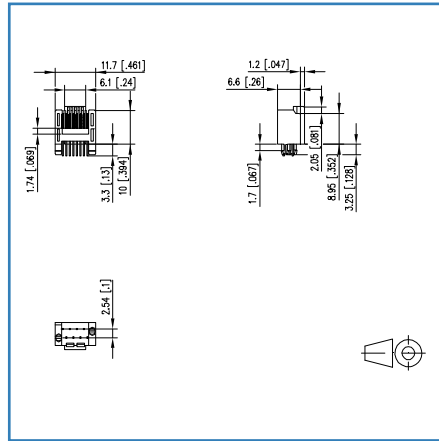
AJP92A8813

2014-04-17

Abbildungen / Illustrations

Maßzeichnung / Dimensions

Lochbild / PCB layout



Vergößerte Zeichnungen am Dokumentende
see enlarged drawings at the end of document

Produktinformation

- Stecker RJ45
- Through Hole lötfähig
- Steckrichtung senkrecht
- ungeschirmt
- Cat. <5
- Singleport

Productspezifikation

- Plug RJ45
- through hole
- vertical mounting
- unshielded
- Cat. <5
- single port



Datenblatt/Data Sheet
Leiterplattenstecker RJ45, stehend, lötbar
RJ45 plug for PCB, solderable

Seite/Page 2/3
 Bestell-Nr./Part No.
AJP92A8813

2014-04-17

Technische Daten / Technical Data

Allgemeine Daten		General Data
Abmessungen (LxBxH) mm	8,8 x 11,7 x 14,0 / 0,346 x 0,461 x 0,551	Dimensions (LxWxH) inch
Kontakte	8	Contacts

Mechanische Eigenschaften		Mechanical properties
Material		Material
Gehäuse	hochtemperaturbeständiger Thermoplast High temp. thermoplastic	Housing
Brennbarkeit	nach UL 94 V0 / per UL 94 V0	Flammability
Kontakte	CuSn / Brass	Contacts
Kontaktoberfläche	Gold beschichtet über Nickel Gold plating over nickel	Contact surface
Oberfläche im Lötbereich	Zinn beschichtet über Nickel tin plating over nickel	Soldering area surface
Steckkraft	< 20 Nm	Plug force
Lebensdauer	min. 100 Steckzyklen / min. 100 plug cycles	Endurance
Dicke der Leiterplatte	1,5 mm +/- 0,1 / 0,059 in. +/- 0,004	Dimensions of the Jack

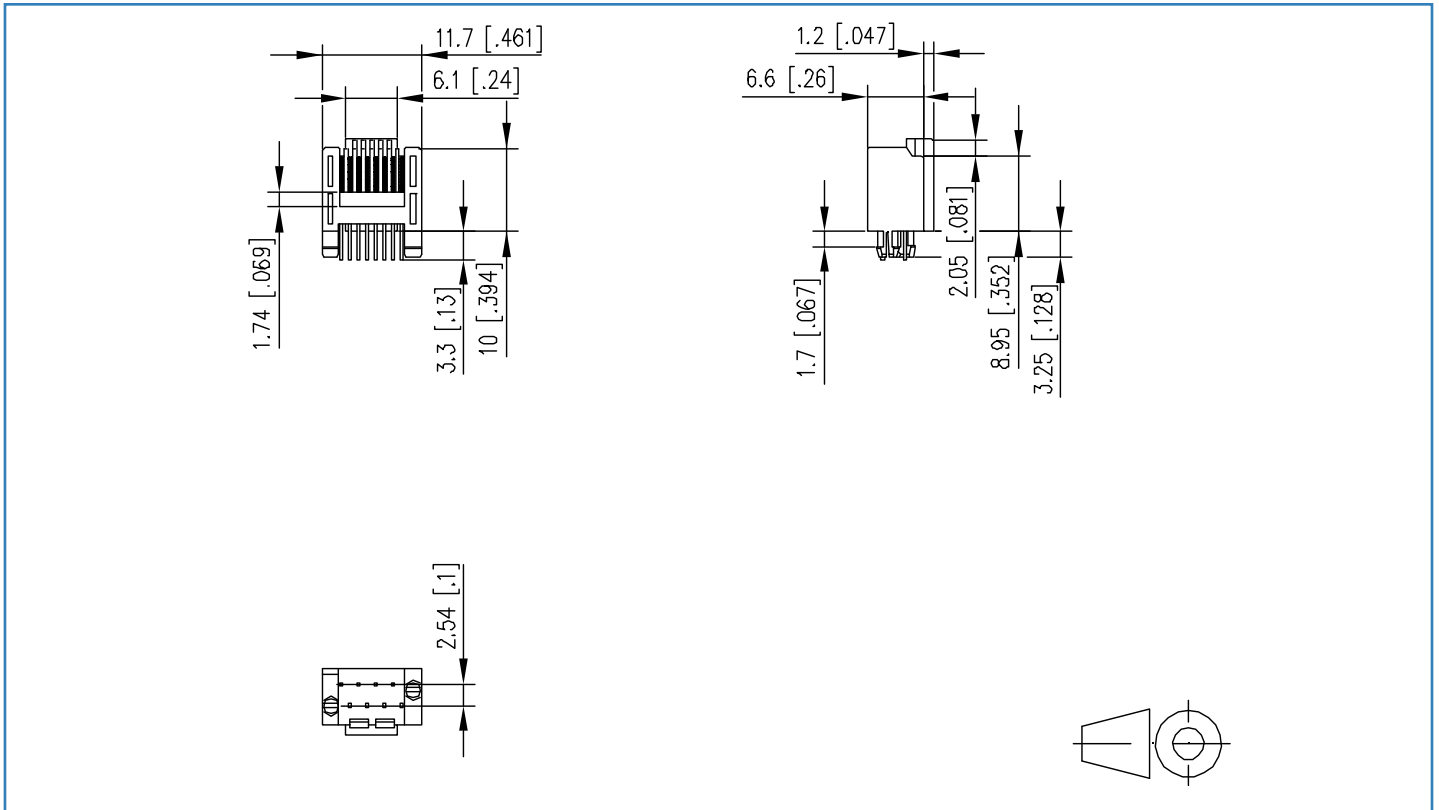
Klimatische Eigenschaften		Climatic properties
Betriebstemperatur	-40 °C - +85 °C	Operating temperature

Datenblatt/Data Sheet
Leiterplattenstecker RJ45, stehend, lötbar
RJ45 plug for PCB, solderable

Seite/Page 3/3
Bestell-Nr./Part No.
AJP92A8813

2014-04-17

Maßzeichnung / Dimensions



Lochbild / PCB layout

