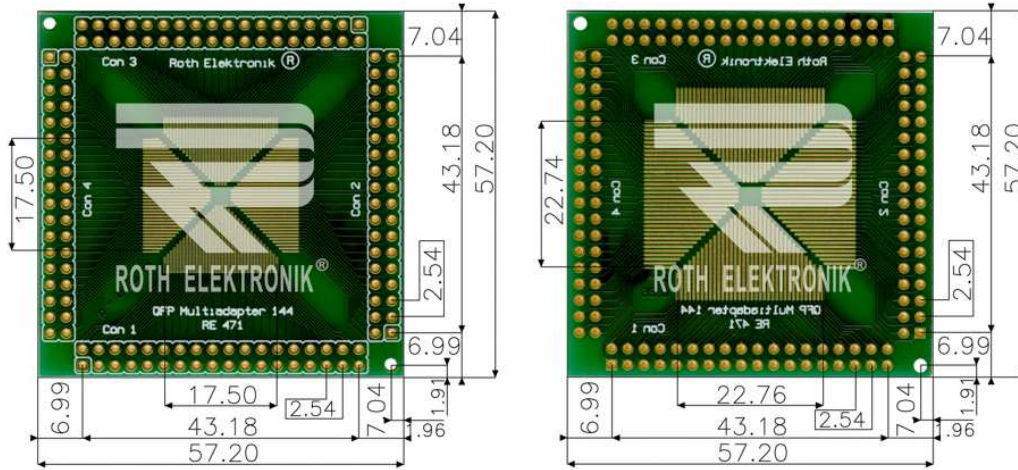


#### RE471

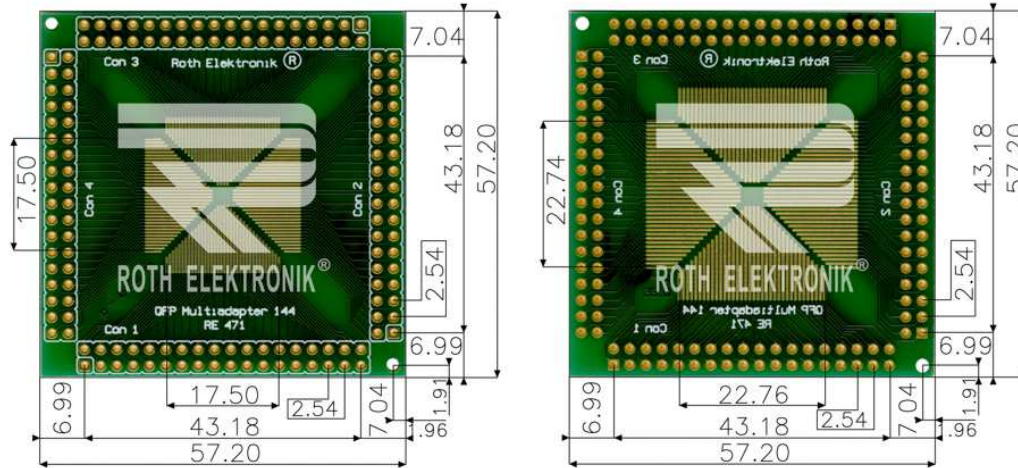
Epoxy fibre-glass FR4 1.50 mm- Double-sided Cu- Plated through holes (PTH)- Surface chem. Ni/Au with soldering stop mask

- Two universal QFP layouts for various housing sizes and pin numbers: LQFP; PQFP; TQFP Layer 1 24 to 144 pins, 0.50 mm pitch, sq. Layer 2 24 to 144 pins, 0.65 mm pitch, sq.
- Four pin rail rows 2 x 18 pole, basic grid 2.54 mm, borings 1.00 mm Ø
- Size 57.2 x 57.2 mm



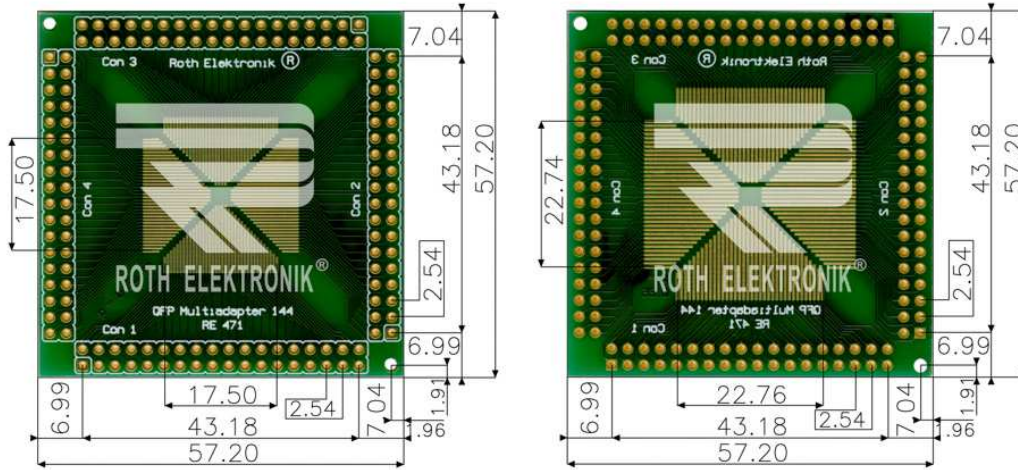
#### RE471

- Epoxydglashartgewebe FR4 1,50 mm
- Zweiseitig Cu
- Durchkontaktiert (PTH)
- Oberfläche chem. Ni/Au mit Lötstopplack beschichtet
- Zwei universelle QFP Layouts für verschiedene Gehäusegrößen und Pin-Anzahl: LQFP; PQFP; TQFP Layer 1 24 - 144 pin, 0,50 mm pitch, sq. Layer 2 24 - 144 pin, 0,65 mm pitch, sq.
- Vier Stiftleistenreihen 2 x 18-poliges Raster 2,54 mm Bohrungen 1,00 mm Ø
- Größe 57,20 x 57,20 mm



#### RE471

- Fibre de verre époxyde FR4 1,50 mm
- Double face 35 µm Cu
- Métallisation des trous (PTH)
- Surface avec Ni/Au chimique et un laque d'arrêt de soudure
- Deux architectures QFP universelles pour différentes tailles de boîtiers et nombre de pins: LQFP; PQFP; TQFP Couche 1 24 à 144 pins, pitch 0,50 mm, sq. Couche 2 24 à 144 pins, pitch 0,65 mm, sq.
- Quatre rangées de barrettes à broches 2 x 18 pôles, pas 2,54 mm, trous 1,00 mm Ø
- Dimensions 57,20 x 57,20 mm



#### RE471

- Fibra de vidrio epoxídica FR4 1,50 mm
- Por dos lados 35 µm de Cu
- Agujeros con contactos metalizados (PTH)
- Superficie terminal química de Ni/Au y una máscara de inhibidora de la soldadura
- Dos layouts QFP universales para distintos tamaños de carcasa y número de clavijas: LQFP; PQFP; TQFP. Capa 1 24 hasta 144 clavijas, 0,50 mm pitch, sq. Capa 2 24 hasta 144 clavijas, 0,65 mm pitch, sq.
- Cuatro hileras de regletas de clavijas 2 x 18 polos, trama 2,54 mm, taladros de Ø 1,00 mm
- Tamaño 57,2 x 57,2 mm