

2,5 MB

2,5 MBPH

2,5 MB

2,5 MBPH

Minimodul™-Buchsenleiste, ohne Teilungsverlust anreihbar

2,5 MB: stehend

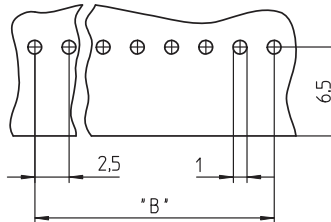
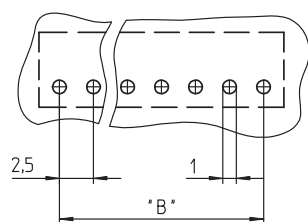
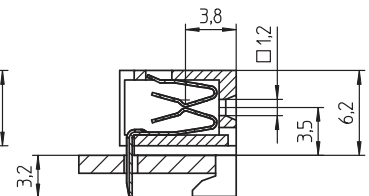
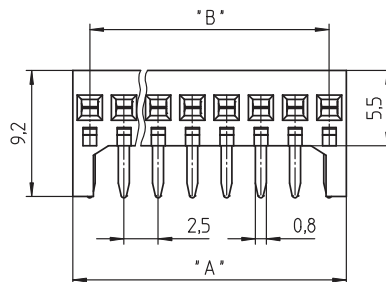
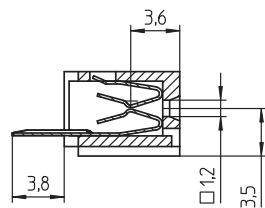
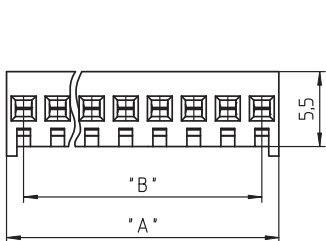
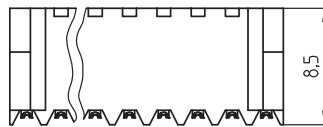
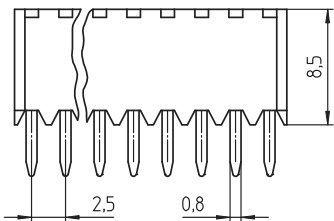
2,5 MBPH: angewinkelt, mit Haltekrallen

| | |
|-----------------------------|---------------------------------|
| 1. Temperaturbereich | -40 °C/+120 °C |
| 2. Werkstoffe | |
| Kontaktträger ¹ | PA GF, V0 nach UL 94 |
| Kontaktstift | CuSn, unternickelt und verzinkt |

| | |
|---------------------------------|---|
| 3. Mechanische Daten | |
| Steckkraft/Kontakt ² | ≤ 5,0 N |
| Ziehkraft/Kontakt ² | ≥ 0,5 N |
| 2,5 MB Kontaktierung mit | Stiftleiste 2,5 MS, Stiftleisten im Raster 2,5 mm mit Kontaktstiften 0,64 mm x 0,64 mm |
| 2,5 MBPH Kontaktierung mit | Stiftleisten 2,5 MS, 2,5 MSF..J/O, Stiftleisten im Raster 2,5 mm mit Kontaktstiften 0,64 mm x 0,64 mm |

| | |
|--|------------------|
| 4. Elektrische Daten (bei T _U 25 °C) | |
| Durchgangswiderstand | ≤ 10 mΩ |
| Bemessungsstrom | 5 A |
| Bemessungsspannung ³ | 32 V AC |
| Isolierstoffgruppe ³ | IIIa (CTI ≥ 250) |
| Kriechstrecke | ≥ 1,3 mm |
| Luftstrecke | ≥ 1,3 mm |
| Isolationswiderstand | > 1 GΩ |

¹ Bauteil glühdrahtbeständig (GWT 750 °C), Prüfung nach IEC 60695-2-11, Beurteilung nach IEC 60335-1 (Flamme < 2 s)
² gemessen mit einem polierten Stahlstift, Nennmaß 0,6 mm
³ nach DIN EN 60664/IEC 60664



2,5 MB

2,5 MBPH

2,5 MB
2,5 MBPH

Minimodul™ socket board, consecutive placement without loss of pitch

2,5 MB: upright

2,5 MBPH: angular, with locking hooks

| | |
|--|--|
| 1. Temperature range | -40 °C/+120 °C |
| 2. Materials | |
| Insulating body ¹ | PA GF, V0 according to UL 94 |
| Contact pin | CuSn, pre-nickelated and tinned |
| 3. Mechanical data | |
| Insertion force/contact ² | ≤ 5.0 N |
| Withdrawal force/contact ² | ≥ 0.5 N |
| 2,5 MB mating with | pin header 2,5 MS, pin headers with pitch 2.5 mm and contact pins 0.64 mm x 0.64 mm |
| 2,5 MBPH mating with | pin headers 2,5 MS, 2,5 MSF.../O, pin headers with pitch 2.5 mm and contact pins 0.64 mm x 0.64 mm |
| 4. Electrical data (at T_{amb} 25 °C) | |
| Contact resistance | ≤ 10 mΩ |
| Rated current | 5 A |
| Rated voltage ³ | 32 V AC |
| Material group ³ | IIIa (CTI ≥ 250) |
| Creepage distance | ≥ 1.3 mm |
| Clearance | ≥ 1.3 mm |
| Insulation resistance | > 1 GΩ |

¹ component glow wire resistant (GWT 750 °C), testing acc. to IEC 60695-2-11, assessment acc. to IEC 60335-1 (flame < 2 s)

² measured with a polished steel pin, nominal thickness 0.6 mm

³ according to DIN EN 60664/IEC 60664

2,5 MB
2,5 MBPH

Réglette à prises femelles Minimodul™, emboîtable sans perte de pas

2,5 MB: droite

2,5 MBPH: angulaire, avec crochets de fixation

| | |
|--|---|
| 1. Température d'utilisation | -40 °C/+120 °C |
| 2. Matériaux | |
| Corps isolant ¹ | PA GF, V0 suivant UL 94 |
| Contact à broche | CuSn, sous-nickelé et étamé |
| 3. Caractéristiques mécaniques | |
| Force d'insertion/contact ² | ≤ 5,0 N |
| Force de séparation/contact ² | ≥ 0,5 N |
| 2,5 MB raccordement avec | réglette à broches 2,5 MS, réglettes à broches avec pas 2,5 mm et contacts à broche 0,64 mm x 0,64 mm |
| 2,5 MBPH raccordement avec | réglettes à broches 2,5 MS, 2,5 MSF.../O, réglettes à broches avec pas 2,5 mm et contacts à broche 0,64 mm x 0,64 mm |
| 4. Caractéristiques électriques (à T_{amb} 25 °C) | |
| Résistance de contact | ≤ 10 mΩ |
| Courant assigné | 5 A |
| Tension assignée ³ | 32 V AC |
| Groupe de matériau ³ | IIIa (CTI ≥ 250) |
| Distance d'isolement | ≥ 1,3 mm |
| Ligne de fuite | ≥ 1,3 mm |
| Résistance d'isolement | > 1 GΩ |

¹ composant résistant à fil incandescent (GWT 750 °C), essai suivant CEI 60695-2-11, évaluation suivant CEI 60335-1 (flamme < 2 s)

² mesurée avec une tige d'acier poli, épaisseur nominale 0,6 mm

³ suivant DIN EN 60664/CEI 60664

| Bestellbezeichnung Designation Désignation | | Polzahl Poles Pôles | Verpackungseinheit Package unit Unité d'emballage | Abmessungen Dimensions Dimensions | |
|--|-------------|---------------------------|---|---|--------|
| | | | | A (mm) | B (mm) |
| 2,5 MB 02 | 2,5 MBPH 02 | 2 | 250 | 5,0 | 2,5 |
| 2,5 MB 03 | 2,5 MBPH 03 | 3 | 250 | 7,5 | 5,0 |
| 2,5 MB 04 | 2,5 MBPH 04 | 4 | 250 | 10,0 | 7,5 |
| 2,5 MB 05 | 2,5 MBPH 05 | 5 | 250 | 12,5 | 10,0 |
| 2,5 MB 06 | 2,5 MBPH 06 | 6 | 250 | 15,0 | 12,5 |
| 2,5 MB 07 | 2,5 MBPH 07 | 7 | 250 | 17,5 | 15,0 |
| 2,5 MB 08 | 2,5 MBPH 08 | 8 | 250 | 20,0 | 17,5 |
| 2,5 MB 09 | 2,5 MBPH 09 | 9 | 250 | 22,5 | 20,0 |
| 2,5 MB 10 | 2,5 MBPH 10 | 10 | 250 | 25,0 | 22,5 |
| 2,5 MB 11 | 2,5 MBPH 11 | 11 | 250 | 27,5 | 25,0 |
| 2,5 MB 12 | 2,5 MBPH 12 | 12 | 250 | 30,0 | 27,5 |
| 2,5 MB 13 | 2,5 MBPH 13 | 13 | 250 | 32,5 | 30,0 |
| 2,5 MB 14 | 2,5 MBPH 14 | 14 | 250 | 35,0 | 32,5 |
| 2,5 MB 15 | 2,5 MBPH 15 | 15 | 250 | 37,5 | 35,0 |
| 2,5 MB 16 | 2,5 MBPH 16 | 16 | 250 | 40,0 | 37,5 |
| 2,5 MB 17 | 2,5 MBPH 17 | 17 | 250 | 42,5 | 40,0 |
| 2,5 MB 18 | 2,5 MBPH 18 | 18 | 250 | 45,0 | 42,5 |
| 2,5 MB 19 | 2,5 MBPH 19 | 19 | 200 | 47,5 | 45,0 |
| 2,5 MB 20 | 2,5 MBPH 20 | 20 | 200 | 50,0 | 47,5 |

Verpackung: lose im Karton
 Packaging: in bulk, in a cardboard box
 Emballage: en vrac, dans un carton