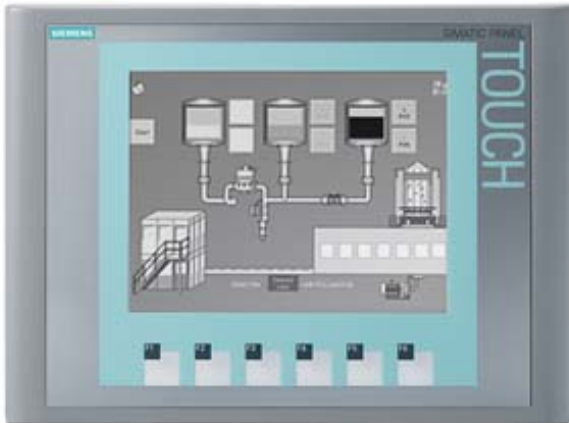


SIMATIC HMI KTP600 BASIC MONO PN, BASIC PANEL, KEY AND TOUCH OPERATION, 6" STN DISPLAY, 4 GRAY SCALE, PROFINET INTERFACE, CONFIGURATION FROM WINCC FLEXIBLE 2008 SP2 COMPACT/ WINCC BASIC V10.5/ STEP7 BASIC V10.5, CONTAINS OPEN SOURCE SW WHICH IS PROVIDED FREE OF CHARGE FOR DETAILS SEE CD



一般信息	
产品类型标志	SIMATIC HMI KTP600 Basic mono PN
显示	
显示屏规格	STN
屏幕对角线	5.7 in
屏幕宽度	115.2 mm
屏幕高度	86.4 mm
颜色数量	4; 灰度级
分辨率 (像素)	
• 水平图像分辨率	320 Pixel
• 垂直图像分辨率	240 Pixel
背光灯	
• MTBF 背景照明 (温度为 25 °C 时)	50 000 h
• 可调节背景照明	否
操作元件	
键盘字体	
• 功能按键	
— 功能按键数量	6

• 带有 LED 的按键	否
• 系统按键	否
• 数字输入和字母输入	
— 数字键盘	是; 屏幕键盘
— 字母数字键盘	是; 屏幕键盘
触摸屏	
• 触摸屏	是
安装方式/安装	
可以垂直安装 (纵向格式)	是
可以横向安装 (横向格式)	是
安装位置	垂直
无外部通风时的最大允许倾斜角度	35°
电源电压	
电源的电压类型	DC
额定值 (DC)	24 V
允许范围, 下限 (DC)	19.2 V
允许范围, 上限 (DC)	28.8 V
输入电流	
耗用电流 (额定值)	0.24 A
接通电流脉冲 I^2t	0.5 A ² ·s
功率	
功耗, 典型值	6 W
中央处理器	
处理器类型	RISC 32 位
存储器	
闪存	是
RAM	是
用于用户数据的可用存储器	1 Mbyte
输出类型	
声音	
• 蜂鸣器	是
• 扬声器	否
时间	
时钟	
• 硬件时钟 (实时时钟)	否
• 软件时钟	是
• 缓存	否
• 可同步	是
接口	

工业以太网接口数量	1
RS 485 接口数量	0
USB 接口数量	0
20 mA 接口数量 (TTY)	0
RS 232 接口数量	0
RS 422 接口数量	0
并行接口数量	0
其他接口数量	0
SD 卡插槽数量	0
带软件接口	否
工业以太网	
• 工业以太网状态 LED	2
协议	
PROFINET	是
PROFINET IO 支持的协议	否
IRT	否
PROFIBUS	否
MPI	否
协议 (以太网)	
• TCP/IP	是
• DHCP	是
• SNMP	是
• DCP	是
• LLDP	是
网络属性	
• HTTP	否
• HTML	否
其他协议	
• CAN	否
• MODBUS	是; Modicon (MODBUS TCP/IP)
• 支持 EtherNet/IP 协议	是
报警/诊断/状态信息	
诊断信息	
• 诊断信息可读	否
防护等级和防护类别	
IP (正面)	IP65
包括类型 4, 正面	是
包括类型 4x 正面	是
IP (背面)	IP20
标准、许可、证书	
CE 标记	是

cULus	是
RCM (C-TICK 格式)	是
KC 许可	是
船舶建造许可	
• 德国劳埃德船级社 (GL)	是
• 美国船舶检验局 (ABS)	是
• 必维国际检验集团 (BV)	是
• 挪威船级社 (DNV)	是
• 英国劳氏船级社 (LRS)	是
• 日本船级社 (Class NK)	是
• 波兰船级社 (PRS)	是
在防爆区域使用	
• ATEX 区域 2	否
• ATEX 区域 22	否
• cULus I 类 1 区	否
• cULus I 类 2 区, 2 级	否
• FM I 类 2 级	否
环境要求	
运行中的环境温度	
• 操作 (垂直安装)	
— 垂直安装时的最小值	0 °C
— 垂直安装时的最大值	50 °C
• 操作 (最大倾斜角度)	
— 最大倾斜角度时的最小值	0 °C
— 最大倾斜角度时的最大值	40 °C
• 操作 (垂直安装, 纵向格式)	
— 垂直安装时的最小值	0 °C
— 垂直安装时的最大值	50 °C
• 操作 (最大倾斜角度, 纵向格式)	
— 最大倾斜角度时的最小值	0 °C
— 最大倾斜角度时的最大值	40 °C
运输/储存时的环境温度	
• 最小值	-20 °C
• 最大值	60 °C
相对空气湿度	
• 操作, 最大值	90 %; 无凝结
操作系统	
专有	是
预安装的操作系统	
• Windows CE	否

组态	
消息显示	是
报文系统 (包括缓冲器和应答器)	是
过程值显示 (输出)	是
可规定过程值 (输入)	是
方案管理	是
组态软件	
• STEP 7 Basic (TIA Portal)	是; 通过集成的 WinCC Basic (TIA Portal)
• STEP 7 Professional (TIA Portal)	是; 通过集成的 WinCC Basic (TIA Portal)
• WinCC flexible Compact	是
• WinCC flexible Standard	是
• WinCC flexible Advanced	是
• WinCC Basic (TIA Portal)	是
• WinCC Comfort (TIA Portal)	是
• WinCC Advanced (TIA Portal)	是
• WinCC Professional (TIA Portal)	是
语言	
在线语言	
• 联机/运行时间语言数量	5
语言	
• 每个项目的语言	32
WinCC 下的功能性 (TIA Portal)	
库	是
任务计划器	
• 时间控制	否
• 任务控制	是
帮助系统	
• 每个信息文本的字符数	320
消息系统	
• 消息类别数量	32
• 位消息	
— 位消息数量	200
• 模拟消息	
— 模拟消息数量	15
• 系统消息 HMI	是
• 每条消息的字符数	80
• 每条消息的过程值数量	8
• 消息指示器	是
• 消息缓冲器	
— 条目数量	256
— 循环缓冲器	是

— 剩余	是
— 免维护	是
方案管理	
• 配方数量	5
• 每个配方的数据集	20
• 每个数据集的条目	20
• 内部配方存储器的容量	40 kbyte
• 配方存储器可以扩展	否
变量	
• 每台设备的变量数	500
• 每幅图像的变量数	30
• 临界值	是
• 多路复用	是
• 结构	否
• 阵列	是
画面	
• 可组态的图片数量	50
• 永久窗口/默认	是
• 全局画面	是
• 通过 PLC 选择图像	是
• PLC 中的图像编号	是
图片对象	
• 每个图像的对象数量	30
• 文本区	是
• I/O 区	是
• 图形化的 I/O 区 (图形列表)	是
• 符号形式的 I/O 区 (文本列表)	是
• 日期/时间域	是
• 开关	是
• 按键	是
• 图形显示	是
• 图标	是
• 几何对象	是
复杂图片对象	
• 每个图像的复杂对象数量	5
• 消息显示	是
• 曲线显示	是
• 用户显示	是
• 状态/控制	否
• Sm@rtClient 显示	否
• 配方显示	是

• f(x) 曲线显示	否
• 系统诊断显示	否
• 媒体播放器	否
• 条形图	是
• 滑动式调节器	否
• 指示仪器	否
• 模拟表/电子表	否
列表	
• 每个项目的文字列表数量	150
• 每个文本列表的条目数量	30
• 每个项目的图形列表数量	100
• 每个图形列表的条目数	30
归档	
• 每台设备的文档数量	0
安全性	
• 用户组数量	50
• 用户权限数量	32
• 用户数量	50
• 密码导出/导入	否
• SIMATIC Logon	否
字符集	
• 键盘字体	
— 美式 (英语)	是
传送 (上传/下载)	
• MPI/PROFIBUS DP	否
• USB	否
• 以太网	是
• 使用外部存储介质	否
过程连接	
• S7-1200	是
• S7-1500	是
• S7-200	是
• S7-300/400	是
• LOGO!	是
• Win AC	是
• SINUMERIK	否
• SIMOTION	否
• Allen Bradley (EtherNet/IP)	是
• Allen Bradley (DF1)	否
• Mitsubishi (MC TCP/IP)	是
• Mitsubishi (FX)	否

• OMRON (FINS TCP)	否
• OMRON (LINK/Multilink)	否
• Modicon (Modbus TCP/IP)	是
• Modicon (Modbus)	否
服务工具/组态工具	
• 备份/恢复	是
• 自动备份/恢复	否
• 模拟	是
• 设备转换	是
外设/选项	
外设	
• 打印机	否
• SIMATIC HMI MM 存储卡：多媒体存储卡	否
• SIMATIC HMI SD 存储卡：数字存储卡	否
• USB 存储器	否
机械/材料	
外壳材料 (正面)	
• 塑料	是
• 铝材	否
• 不锈钢	否
尺寸	
外壳正面宽度	214 mm
外壳正面高度	158 mm
安装截面，宽度	197 mm
安装截面，高度	141 mm
安装深度	44 mm
重量	
不含包装的重量	1.07 kg
含包装在内的重量	1.3 kg
上一次修改：	13.02.2016