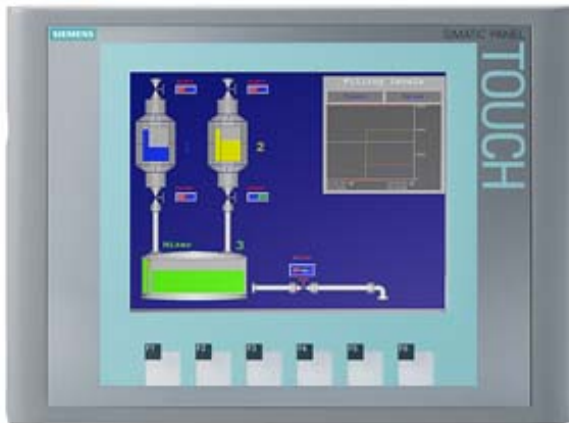


SIMATIC HMI KTP600 BASIC COLOR PN, BASIC PANEL, KEY AND TOUCH OPERATION, 6" TFT DISPLAY, 256 COLORS, PROFINET INTERFACE, CONFIGURATION FROM WINCC FLEXIBLE 2008 SP2 COMPACT/ WINCC BASIC V10.5/ STEP7 BASIC V10.5, CONTAINS OPEN SOURCE SW WHICH IS PROVIDED FREE OF CHARGE FOR DETAILS SEE CD



一般信息	
产品类型标志	SIMATIC HMI KTP600 Basic color PN ( 基础型彩色 )
显示	
显示屏规格	TFT
屏幕对角线	5.7 in
屏幕宽度	115.2 mm
屏幕高度	86.4 mm
颜色数量	256
分辨率 ( 像素 )	
• 水平图像分辨率	320 Pixel
• 垂直图像分辨率	240 Pixel
背光灯	
• MTBF 背景照明 ( 温度为 25 °C 时 )	50 000 h
• 可调节背景照明	否
操作元件	
键盘字体	
• 功能按键	
— 功能按键数量	6

• 带有 LED 的按键	否
• 系统按键	否
• 数字输入和字母输入	
— 数字键盘	是; 屏幕键盘
— 字母数字键盘	是; 屏幕键盘
<b>触摸屏</b>	
• 触摸屏	是
<b>安装方式/安装</b>	
可以垂直安装 (纵向格式)	是
可以横向安装 (横向格式)	是
安装位置	垂直
无外部通风时的最大允许倾斜角度	35°
<b>电源电压</b>	
电源的电压类型	DC
额定值 (DC)	24 V
允许范围, 下限 (DC)	19.2 V
允许范围, 上限 (DC)	28.8 V
<b>输入电流</b>	
耗用电流 (额定值)	0.35 A
接通电流脉冲 $I^2t$	0.5 A <sup>2</sup> ·s
<b>功率</b>	
功耗, 典型值	9 W
<b>中央处理器</b>	
处理器类型	RISC 32 位
<b>存储器</b>	
闪存	是
RAM	是
用于用户数据的可用存储器	1 Mbyte
<b>输出类型</b>	
声音	
• 蜂鸣器	是
• 扬声器	否
<b>时间</b>	
时钟	
• 硬件时钟 (实时时钟)	否
• 软件时钟	是
• 缓存	否
• 可同步	是
<b>接口</b>	

工业以太网接口数量	1
RS 485 接口数量	0
USB 接口数量	0
20 mA 接口数量 (TTY)	0
RS 232 接口数量	0
RS 422 接口数量	0
并行接口数量	0
其他接口数量	0
SD 卡插槽数量	0
带软件接口	否
<b>工业以太网</b>	
• 工业以太网状态 LED	2
<b>协议</b>	
PROFINET	是
PROFINET IO 支持的协议	否
IRT	否
PROFIBUS	否
MPI	否
<b>协议 (以太网)</b>	
• TCP/IP	是
• DHCP	是
• SNMP	是
• DCP	是
• LLDP	是
<b>网络属性</b>	
• HTTP	否
• HTML	否
<b>其他协议</b>	
• CAN	否
• MODBUS	是; Modicon (MODBUS TCP/IP)
• 支持 EtherNet/IP 协议	是
<b>报警/诊断/状态信息</b>	
<b>诊断信息</b>	
• 诊断信息可读	否
<b>防护等级和防护类别</b>	
IP (正面)	IP65
包括类型 4, 正面	是
包括类型 4x 正面	是
IP (背面)	IP20
<b>标准、许可、证书</b>	
CE 标记	是

cULus	是
RCM ( C-TICK 格式 )	是
KC 许可	是
<b>船舶建造许可</b>	
• 德国劳埃德船级社 (GL)	是
• 美国船舶检验局 (ABS)	是
• 必维国际检验集团 (BV)	是
• 挪威船级社 (DNV)	是
• 英国劳氏船级社 (LRS)	是
• 日本船级社 (Class NK)	是
• 波兰船级社 (PRS)	是
<b>在防爆区域使用</b>	
• ATEX 区域 2	否
• ATEX 区域 22	否
• cULus I 类 1 区	否
• cULus I 类 2 区, 2 级	否
• FM I 类 2 级	否
<b>环境要求</b>	
<b>运行中的环境温度</b>	
• 操作 ( 垂直安装 )	
— 垂直安装时的最小值	0 °C
— 垂直安装时的最大值	50 °C
• 操作 ( 最大倾斜角度 )	
— 最大倾斜角度时的最小值	0 °C
— 最大倾斜角度时的最大值	40 °C
• 操作 ( 垂直安装, 纵向格式 )	
— 垂直安装时的最小值	0 °C
— 垂直安装时的最大值	50 °C
• 操作 ( 最大倾斜角度, 纵向格式 )	
— 最大倾斜角度时的最小值	0 °C
— 最大倾斜角度时的最大值	40 °C
<b>运输/储存时的环境温度</b>	
• 最小值	-30 °C
• 最大值	60 °C
<b>相对空气湿度</b>	
• 操作, 最大值	90 %; 无凝结
<b>操作系统</b>	
专有	是
<b>预安装的操作系统</b>	
• Windows CE	否

组态	
消息显示	是
报文系统 (包括缓冲器和应答器)	是
过程值显示 (输出)	是
可规定过程值 (输入)	是
方案管理	是
组态软件	
• STEP 7 Basic (TIA Portal)	是; 通过集成的 WinCC Basic (TIA Portal)
• STEP 7 Professional (TIA Portal)	是; 通过集成的 WinCC Basic (TIA Portal)
• WinCC flexible Compact	是
• WinCC flexible Standard	是
• WinCC flexible Advanced	是
• WinCC Basic (TIA Portal)	是
• WinCC Comfort (TIA Portal)	是
• WinCC Advanced (TIA Portal)	是
• WinCC Professional (TIA Portal)	是
语言	
在线语言	
• 联机/运行时间语言数量	5
语言	
• 每个项目的语言	32
WinCC 下的功能性 (TIA Portal)	
库	是
任务计划器	
• 时间控制	否
• 任务控制	是
帮助系统	
• 每个信息文本的字符数	320
消息系统	
• 消息类别数量	32
• 位消息	
— 位消息数量	200
• 模拟消息	
— 模拟消息数量	15
• 系统消息 HMI	是
• 每条消息的字符数	80
• 每条消息的过程值数量	8
• 消息指示器	是
• 消息缓冲器	
— 条目数量	256
— 循环缓冲器	是

— 剩余	是
— 免维护	是
<b>方案管理</b>	
• 配方数量	5
• 每个配方的数据集	20
• 每个数据集的条目	20
• 内部配方存储器的容量	40 kbyte
• 配方存储器可以扩展	否
<b>变量</b>	
• 每台设备的变量数	500
• 每幅图像的变量数	30
• 临界值	是
• 多路复用	是
• 结构	否
• 阵列	是
<b>画面</b>	
• 可组态的图片数量	50
• 永久窗口/默认	是
• 全局画面	是
• 通过 PLC 选择图像	是
• PLC 中的图像编号	是
<b>图片对象</b>	
• 每个图像的对象数量	30
• 文本区	是
• I/O 区	是
• 图形化的 I/O 区 ( 图形列表 )	是
• 符号形式的 I/O 区 ( 文本列表 )	是
• 日期/时间域	是
• 开关	是
• 按键	是
• 图形显示	是
• 图标	是
• 几何对象	是
<b>复杂图片对象</b>	
• 每个图像的复杂对象数量	5
• 消息显示	是
• 曲线显示	是
• 用户显示	是
• 状态/控制	否
• Sm@rtClient 显示	否
• 配方显示	是

• f(x) 曲线显示	否
• 系统诊断显示	否
• 媒体播放器	否
• 条形图	是
• 滑动式调节器	否
• 指示仪器	否
• 模拟表/电子表	否
<b>列表</b>	
• 每个项目的文字列表数量	150
• 每个文本列表的条目数量	30
• 每个项目的图形列表数量	100
• 每个图形列表的条目数	30
<b>归档</b>	
• 每台设备的文档数量	0
<b>安全性</b>	
• 用户组数量	50
• 用户权限数量	32
• 用户数量	50
• 密码导出/导入	否
• SIMATIC Logon	否
<b>字符集</b>	
• 键盘字体	
— 美式 ( 英语 )	是
<b>传送 ( 上传/下载 )</b>	
• MPI/PROFIBUS DP	否
• USB	否
• 以太网	是
• 使用外部存储介质	否
<b>过程连接</b>	
• S7-1200	是
• S7-1500	是
• S7-200	是
• S7-300/400	是
• LOGO!	是
• Win AC	是
• SINUMERIK	否
• SIMOTION	否
• Allen Bradley (EtherNet/IP)	是
• Allen Bradley (DF1)	否
• Mitsubishi (MC TCP/IP)	是
• Mitsubishi (FX)	否

• OMRON (FINS TCP)	否
• OMRON (LINK/Multilink)	否
• Modicon (Modbus TCP/IP)	是
• Modicon (Modbus)	否
<b>服务工具/组态工具</b>	
• 备份/恢复	是
• 自动备份/恢复	否
• 模拟	是
• 设备转换	是
<b>外设/选项</b>	
外设	
• 打印机	否
• SIMATIC HMI MM 存储卡：多媒体存储卡	否
• SIMATIC HMI SD 存储卡：数字存储卡	否
• USB 存储器	否
<b>机械/材料</b>	
外壳材料 ( 正面 )	
• 塑料	是
• 铝材	否
• 不锈钢	否
<b>尺寸</b>	
外壳正面宽度	214 mm
外壳正面高度	158 mm
安装截面，宽度	197 mm
安装截面，高度	141 mm
安装深度	44 mm
<b>重量</b>	
不含包装的重量	1.07 kg
含包装在内的重量	1.32 kg
上一次修改：	13.02.2016