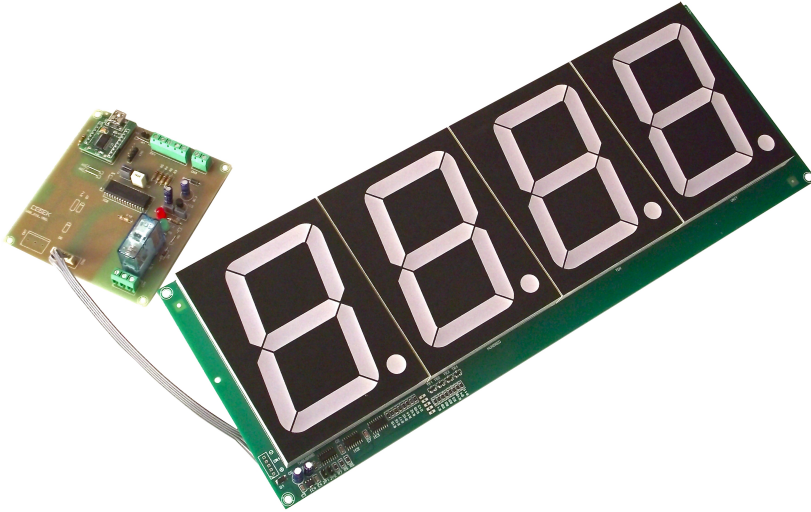




**USB Interface Up / Down Counter
Interface USB Up / Down Compteur
Interface USB Contador / Descontador
Display 4 digits
USB.CD-60.4**



Technical Characteristics

Power : 12 VDC - 140 mA
Relay : 3 Amp 250V
Consumption : 180 mA
Size : 107 x 100 x 15 mm
Din Rail : C-7587
Display : 4"
Input : Up/Down, Preselection / Reset

Important! Before connecting the USB interface cable to your computer, you must install the FTDI driver supplied in the kit installation.

The chronometer 4 digit Cebek USB interface is an electronic circuit designed to be connected to a USB port on your computer, allowing you to remotely control functions, reset and set point temperature. The interface has inputs for manual control circuit..

Power : 12VDC, we recommend CEBEK power supply FE-113, which is perfectly suited to the circuit.

Install a fuse and a switch for the safety and security as reflected CE standard.

Connect a plug and a cable to the corresponding terminal.

Important! Avant de brancher le câble d'interface USB à votre ordinateur, vous devez installer le driver FTDI fourni dans le kit installation.

L'interface USB Cebek chronometre 4 chiffres est un circuit électronique destiné à être connecté à un port USB de votre ordinateur, vous permettant de contrôler à distance fonctions, reset et temperature de consigne. L'interface a comporte des entrees pour le circuit de commande manuelle..

Alimentation : 12VDC, nous recommandons CEBEK alimentation FE-113, qui est parfaitement adapté au circuit.

Installez un fusible et un interrupteur pour la sûreté et la sécurité que la norme CE réfléchit.

Connectez une fiche et un câble à la borne correspondante.

Importante ! Antes de conectar el interface con el cable USB al ordenador, es necesario instalar el driver FTDI suministrado en el kit de instalación.

El interface USB cronometro de 4 dígitos de Cebek es un circuito electrónico diseñado para ser conectado a un puerto USB de su ordenador, que le permitirá controlar remotamente las funciones, reset y consigna de temperatura. El interface dispone de entradas para el control manual del circuito

Alimentación : De 12 VCC, les recomendamos fuente de alimentación Cebek FE-113, que se adapta perfectamente al circuito.

Instale un fusible y un interruptor para la protección y seguridad tal y como se refleja la norma CE.

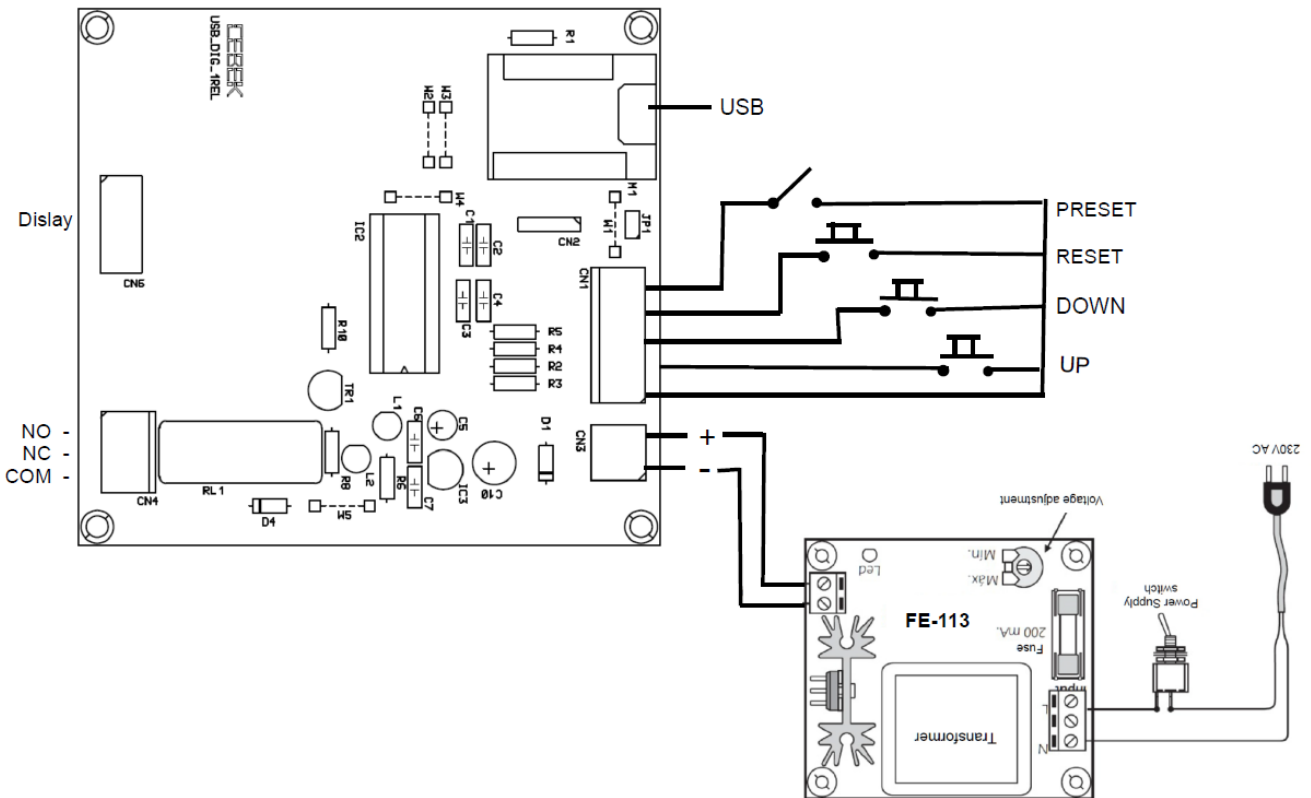
Conecte un enchufe y un cable a la entrada del correspondiente borne.

CIRCUIT CONETION

UP : When closing a unit sum.
 DOWN : Closing subtract one.
 RESET : Closing the contact gets to zero.
 PRESET : Contact closed relay active in the chosen figure.

UP : Lors de la fermeture d'une somme de l'unité.
 DOWN : Fermeture soustraire un.
 RESET : La fermeture du contact arrive à zéro.
 PRESET : Contact fermé relais actif dans le chiffre choisi.

UP : Al cerrar suma una unidad.
 DOWN : Al cerrar resta una unidad .
 RESET : Al cerrar pone el contacto a cero .
 PRESET : Contacto cerrado activa relé en la cifra preseleccionada .

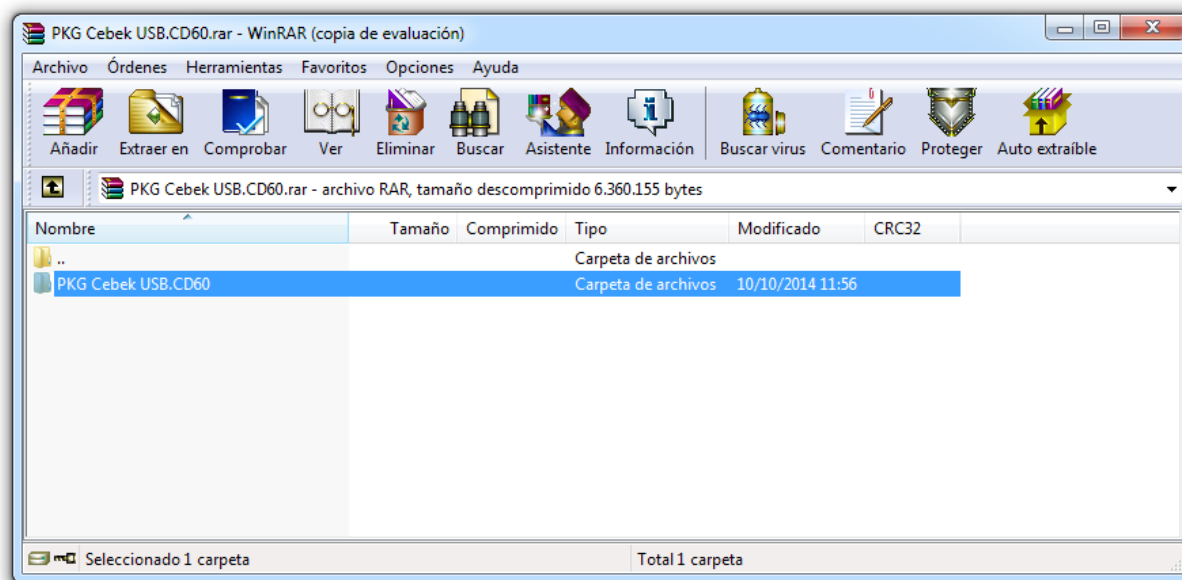


Installation
 Download option through the web page
 Possibilité de Télécharger via la page web
 Opción de descarga a través de la web

Download file "PKG Cebek USB.CD60" and double-click to unzip the contents. (Use the WinRAR program).

Télécharger le fichier "PKG Cebek USB.CD60" et double-cliquez pour décompresser le contenu. (Utilisez le programme WinRAR)

Descargar archivo "PKG Cebek USB.CD60" y hacer doble click para descomprimir el contenido. (Emplear el programa WinRAR)



Extract all files in a folder to the desktop.

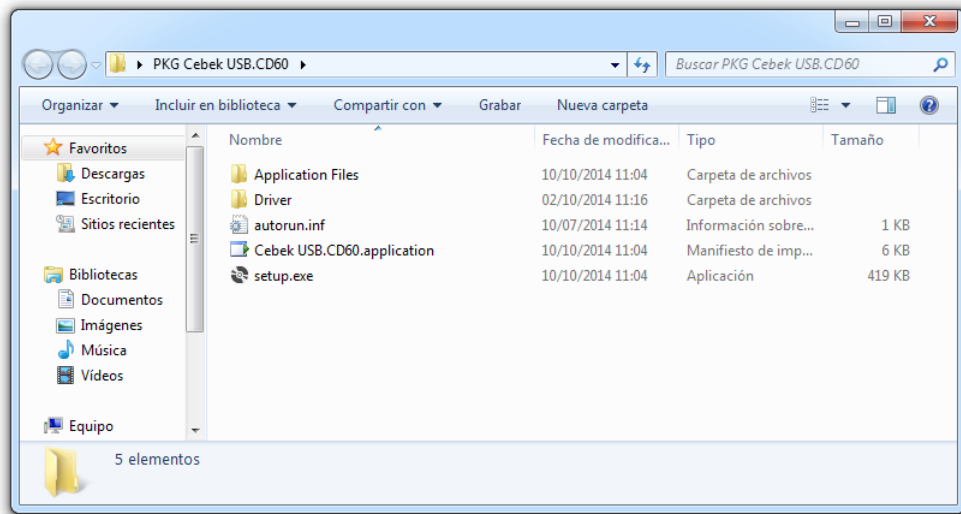
Extraire tous les fichiers dans un dossier sur le bureau.

Extraer todos los archivos en una carpeta al escritorio.

Find the "Setup.exe" file on the folder where We have extracted the files and double click.

Trouver le fichier "Setup.exe" sur le dossier où Nous avons extrait les fichiers et double-cliquez.

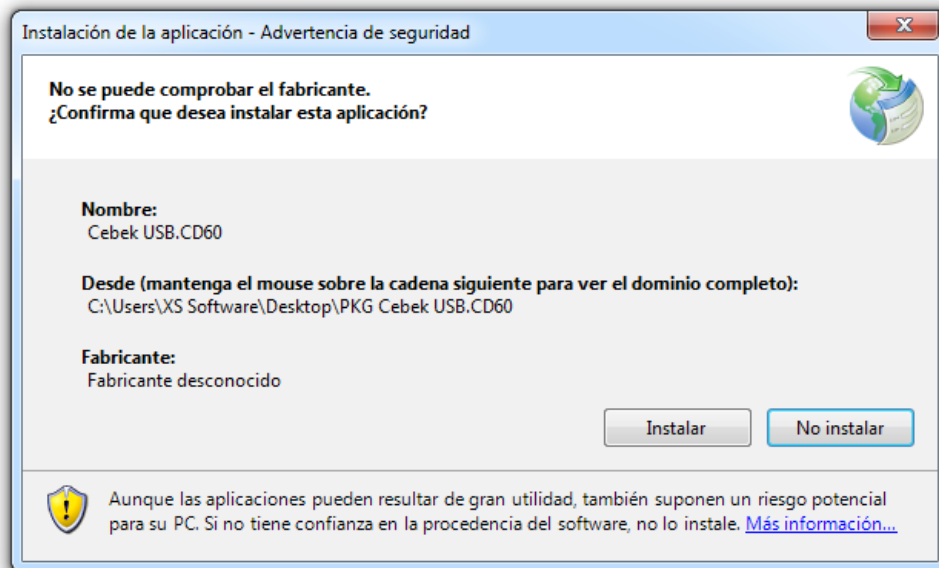
Buscar el archivo "Setup.exe" en la carpeta donde hemos descomprimido los archivos y hacer doble click.



The program's installer starts, click Install.

L'installateur de démarrage du programme, cliquez sur Installer.

Se iniciará el instalador del programa, hacer click en instalar.



When the installation program automatically opens to verify software installation.

Lorsque le programme d'installation se ouvre automatiquement pour vérifier installation du software

Al terminar la instalación se abrirá el programa automáticamente para verificar la instalación del software.

Program functions. Main screen of the software :

Caractéristiques du Programme. Écran principal du logiciel :

Funciones del programa. Pantalla principal del software



Connect : Connect the communication between the computer and the circuit.

Disconnect : Disconnect the communication to stop the system or act with manual input terminals.

Show communication port's viewer : Open the window to display the communication between the PC and the plate.

Manually select port : Select the port manually (if you have more than one plate of the same family).

Port : Select the communications port.

Connexion : Branchez le communication entre l'ordinateur et le circuit.

Débrancher : Débranchez la communication à arrêter le système ou agir avec bornes d'entrée manuelle.

Voir la visionneuse de port de communication : Ouvrez la fenêtre pour afficher la communication entre le PC et la plaque.

Sélectionner manuellement le port : Sélectionnez le port manuellement (si vous avez plus d'une plaque de la même famille).

Port : Sélectionnez le port de communication.

Connect : Conectar la comunicación entre el ordenador y el circuito.

Disconnect : Desconectar la comunicaciones para parar el sistema o actuar con los bornes de entrada manual.

Show port communication's viewer : Abrir la ventana para mostrar la comunicaciones entre el PC y la placa.

Manually select port : Seleccionar el puerto manualmente (en caso de tener más de una placa de la misma familia).

Port : Selección del puerto de comunicaciones.

When connecting the system will probably show the program functions.

Lors de la connexion du système sera probablement montrer les fonctions du programme.

Al conectar el sistema se nos mostrarán las funciones del programa.



Device : Online Model.

Activity : luminous display of activity in the communications port.

Info device : Information plate type, characteristics and power supply recommended.

About : Information on the manufacturer and software version installed.

Reset : Key to reset , counter to 0000.

Preset : Pressing the preset button does allow to adjust the setpoint for the relay trip.

Appareil : Modèle en ligne.

Activité : l'affichage lumineux d'activité dans le port de communication.

Infos dispositif : information de type plaque, les caractéristiques et l'alimentation recommandés.

À propos de : Informations sur la version du fabricant et des logiciels installés.

Reset : Touche pour réinitialiser, compter à 0000 .

Preset : Appuyez sur le bouton de pré-réglage permet pas de régler la consigne pour le déclenchement du relais.

Device : Modelo conectado.

Actividad : Visualizador luminoso de la actividad en el puerto de comunicaciones.

Info device : Información del tipo de placa, sus características y la fuente de alimentación recomendada.

About : Información del fabricante y la versión de software instalado.

Reset : Pulsador para resetear, contador a 0000.

Preset : Al pulsar el botón preset permite ajustar el punto de consigna para el disparo del relé.

UP/DOWN / RESET / PREJET : Indicates input status contacts

HAUT/BAS / RESET / PREJET : Indique contacts d'état d'entrée

UP/DOWN / RESET / PREJET : Indican estado contactos entrada

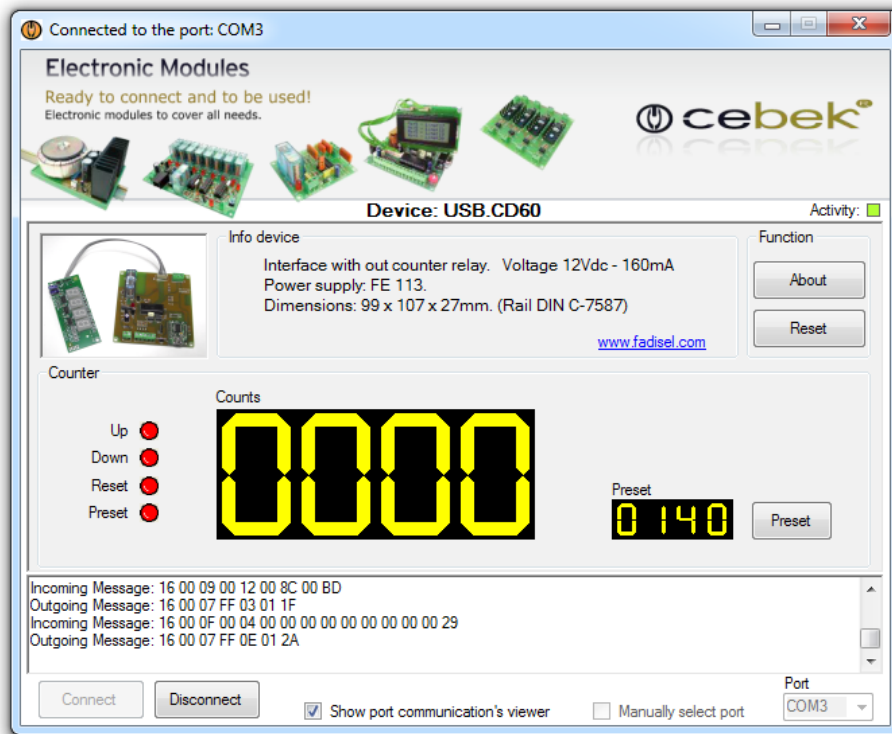
Image of the main program screen in full operation, with the pre-selection to 140 counts and the main counter to zero. The communications port window shows the frames sent and received between the PCB and the PC.

Image de l'écran principal du programme en pleine activité, avec la pré-sélection pour 140 chefs d'accusation et le compteur principal à zéro.

La fenêtre du port de communication montre les cadres envoyés et reçus entre la plaque et le PC.

Imagen de la pantalla principal del programa en pleno funcionamiento, con la pre-selección a 140 counts y el contador principal a cero.

La ventana del puerto de comunicaciones nos muestra las tramas de envío y recepción entre la placa y el PC.



Information about the version - Informations sur la version - Información acerca de la versión

.NET Framework

Supported in: 4.5, 4, 3.5, 3.0, 2.0

.NET Framework Client Profile

Supported in: 4, 3.5 SP1

Supported Platforms - Plates-formes supportées - Plataformas soportadas

Windows 10, Windows 8, Windows Server 2012, Windows 7, Windows XP, Windows Vista SP2, Windows Server 2008 (Server Core Role not supported), Windows Server 2008 R2 (Server Core Role supported with SP1 or later; Itanium not supported)



Cebek [®] is a registered trademark of the Fadisel group