

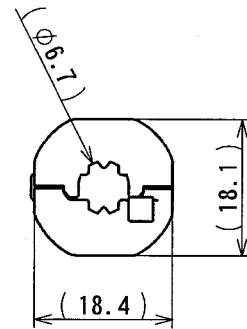
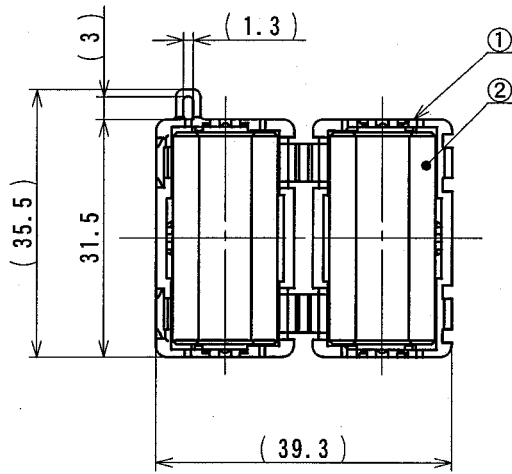
公差 TOLERANCE		
を 超え OVER	以下 UNDER	
	6	±0.3
6	18	±0.4
18	30	±0.5
30	50	±0.6
50	80	±0.8
80	120	±1.0
120	250	±1.2

注記

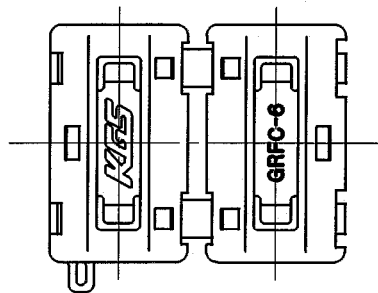
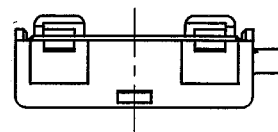
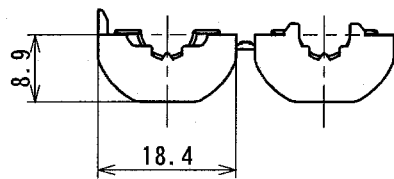
- 1) 構成
- ①スリーブフェライトケース
 ・材料: PA66
 UL 燃焼クラス: 94V-0
 ・色調: ライトグレー
- ②2分割スリーブコア
 ・材料: ソフトフェライト
- 2) 適応束線径: $\phi 5.5 \sim 6.5$ mm
- 3) インピーダンス特性
 100Ω 以上/ 100 MHz (1ターン)
 ・測定条件
 測定器: RFインピーダンス/マテリアル・アナライザ
 Agilent E4991A
 電線: UEW $\phi 0.5$ mm/線長: 80mm

Notes

- 1) Composition
- ①Sleeve ferrite case
 ・Material: PA66
 UL flame class: 94V-0
 ・Color: Light gray
- ②Split sleeve core
 ・Material: Soft ferrite
- 2) Applicable cable Dia.: $\phi 5.5 \sim 6.5$ mm
- 3) Impedance
 $\geq 100\Omega$ / 100MHz (1Turn)
 ・Test condition
 Measuring Equipment:
 RF Impedance/Material Analyzer
 Agilent E4991A
 Wire: UEW $\phi 0.5$ mm / Length: 80mm



嵌合状態図 / Locked view

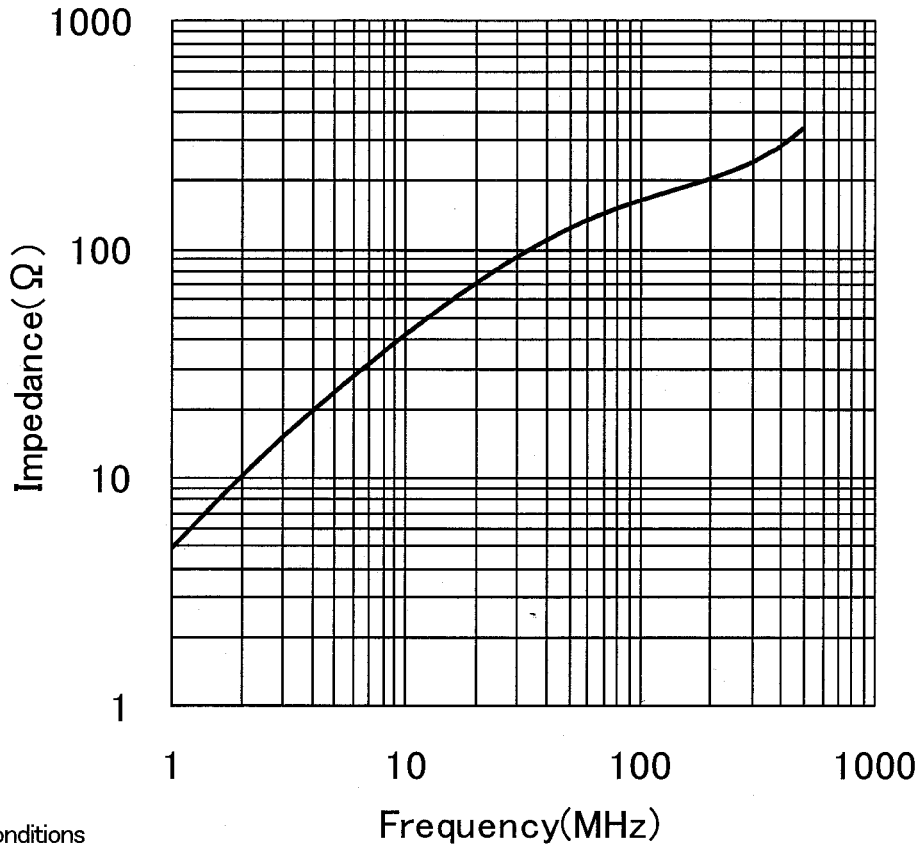


△	記号 MARK	日付 DATE	訂正内容 DESCRIPTION			製図 DRAWN	承認 APPROVED
KITAGAWA INDUSTRIES CO., LTD.					投影法 PROJECTION METHOD	品名 NAME	スリーブフェライトクランプ SLEEVE FERRITE CLAMP
承認 APPROVED	検図 CHECKED	検図 CHECKED	製図 DRAWN	設計 DESIGNED	尺度 SCALE	単位 UNIT	品番 PART No.
10.3.2	10.3.2	10.3.2	10.3.2	10.3.2	1:1	mm	GRFC-6
由見	松崎	山田	川合	川合			図番 DRAWING No.
						DC0077A-0A	

TEST REPORT

試験内容 Test purpose	インピーダンス-周波数特性試験 Test of Impedance-Frequency Characteristics
品名 Part Name	スリーブフェライトクランプ SLEEVE FERRITE CLAMP
品番 Part No.	GRFC-6

1. 測定結果 Result



2. 条件 Conditions

- 1) 試験年月日 Tested on : Feb. 10. 2010
- 2) 室温 Temperature / 湿度 Humidity : 26.0°C / 18%RH
- 3) 試験機 Measuring equipment : RF IMPEDANCE MATERIAL ANALYZER / E4991A
- 4) 使用電線 Testing wire : UEW (φ 0.5mm)
- 5) 線長 Wire length / ターン Turn: 80mm / 1Turn

3. 方法 Method

製品に電線を挿通し、電線両端のインピーダンスを測定する。
Electric wire is led through the part, and then impedance at both wire ends is measured.

(この値は測定値であり保証値ではありません。All values are measured but not guaranteed.)

承認 Approved	確認 Checked	作成 Drawn	△	. .		.
2010.2.25 由見	2010.2.25 山田	2010.2.25 川合	△	. .		.
			Mark	Date	Revisions	Drawn-Approved