

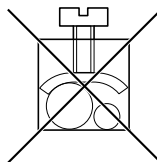
**ETR4-11-AB:**  $U_C = 110\text{ V} \text{ --- } (75...121\text{ V} \text{ ---})$

**ETR4-70B-AB:**  $U_C = 110\text{ V} \text{ --- } (75...121\text{ V} \text{ ---})$

**ETR4-11-AC:**  $U_C = 220\text{ V} \text{ --- } (150\text{ V}...242\text{ V} \text{ ---})$

**ETR4-70B-AC:**  $U_C = 220\text{ V} \text{ --- } (150\text{ V}...242\text{ V} \text{ ---})$

mm <sup>2</sup>	mm <sup>2</sup>	AWG	Nm	lb-in
1 × (0.5 - 2.5)	1 × (0.5 - 2.5)	20 - 14	0.8 - 1.2	7.0 - 10.6
2 × (0.5 - 1.5)	2 × (0.5 - 1.5)		0.8 - 1.2	



- (en) Do not connect if the device is energized
- (de) Nicht unter Spannung anschließen
- (fr) Ne pas raccorder sous tension
- (es) No conectar si el aparato está activado
- (it) Non collegare sotto tensione
- (zh) 接线时必须断电
- (ru) Не подключать под напряжением

**(en) Electric current! Danger to life!**

Only skilled or instructed persons may carry out the following operations.

**(de) Lebensgefahr durch elektrischen Strom!**

Nur Elektrofachkräfte und elektrotechnisch unterwiesene Personen dürfen die im Folgenden beschriebenen Arbeiten ausführen.

**(fr) Tension électrique dangereuse !**

Seules les personnes qualifiées et averties doivent exécuter les travaux ci-après.

**(es) ¡Corriente eléctrica! ¡Peligro de muerte!**

El trabajo a continuación descrito debe ser realizado por personas cualificadas y advertidas.

**(it) Tensione elettrica: Pericolo di morte!**

Solo persone abilitate e qualificate possono eseguire le operazioni di seguito riportate.

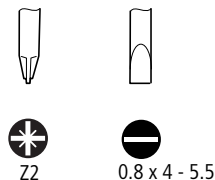
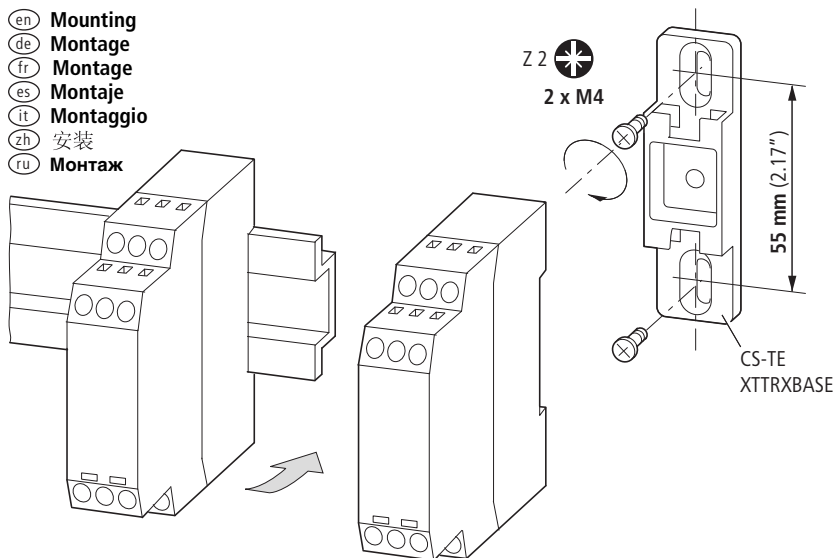
**(zh) 触电危险!**

只允许专业人员和受过专业训练的人员进行下列工作。

**(ru) Электрический ток! Опасно для жизни!**

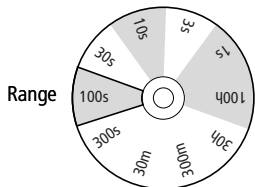
Только специалисты или проинструктированные лица могут выполнять следующие операции.

- (en) Mounting
- (de) Montage
- (fr) Montage
- (es) Montaje
- (it) Montaggio
- (zh) 安装
- (ru) Монтаж

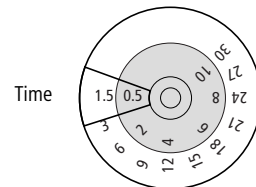


**ETR4-11-AB**  
**ETR4-11-AC**

- (en) Range setting
- (de) Zeitbereichseinstellung
- (fr) Choix de la plage de temporisation
- (es) Margen de ajuste
- (it) Impostazione campo di tempo
- (zh) 时间范围调整
- (ru) установка временной области



- (en) Time setting
- (de) Zeit-Feineinstellung
- (fr) Réglage fin
- (es) Tiempo de ajuste
- (it) Impostazione estatta tempo
- (zh) 时间微调
- (ru) Точная установка времени



- (en) Example
- (de) Beispiel
- (fr) Exemple
- (es) Ejemplo
- (it) Esempio
- (zh) 举例
- (ru) Пример

¾	Range	Time
40 h	100 h	4
3 h	30 h	3
120 s	300 s	12
80 s	100 s	8
1.8 s	3 s	18
0.2 s	1 s	2

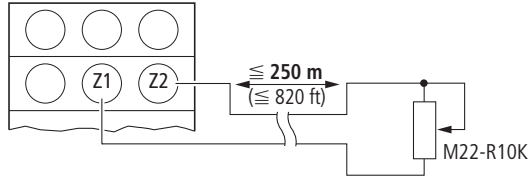
- (en) black numbers
- (de) schwarze Zahlen
- (fr) numéros noirs
- (es) números negros
- (it) numeri neri
- (zh) 黑色数字
- (ru) черные числа

- (en) red numbers
- (de) rote Zahlen
- (fr) numéros rouges
- (es) números rojos
- (it) numeri rossi
- (zh) 红色数字
- (ru) красные числа

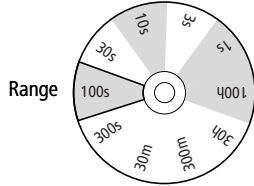
**ETR4-70B-AB**

**ETR4-70B-AC**

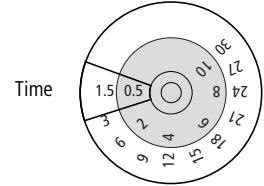
- en Potentiometer connection
- de Potentiometeranschluss
- fr Borne pour raccordement d'un potentiomètre
- es Conexión de potenciómetro
- it Collegamento potenziometro
- zh 电位器接线点
- ru Подключение потенциометра



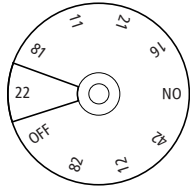
- en Range setting
- de Zeitbereichseinstellung
- fr Choix de la plage de temporisation
- es Margen de ajuste
- it Impostazione campo di tempo
- zh 时间范围调整
- ru Уставка временной области



- en Time setting
- de Zeit-Feineinstellung
- fr Réglage fin
- es Tiempo de ajuste
- it Impostazione estatta tempo
- zh 时间微调
- ru Точная установка времени

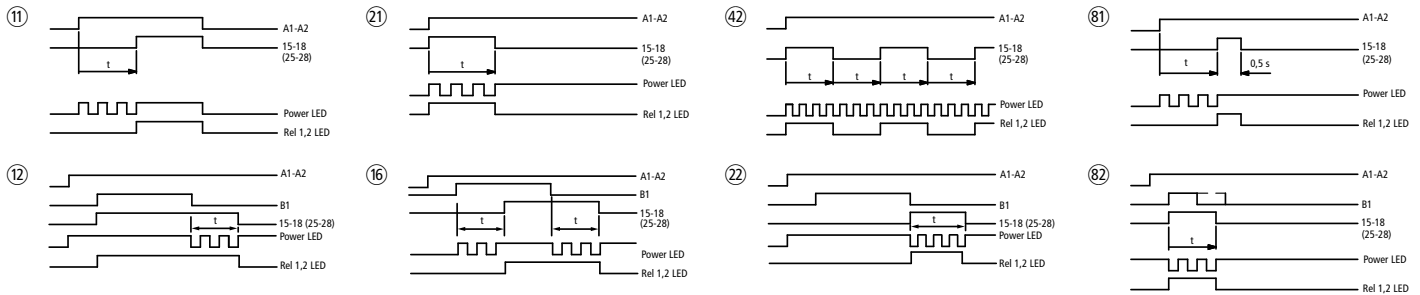


- en Function
- de Funktion
- fr Fonction
- es Función
- it Funzione
- zh 功能
- ru Функция

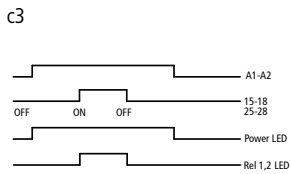
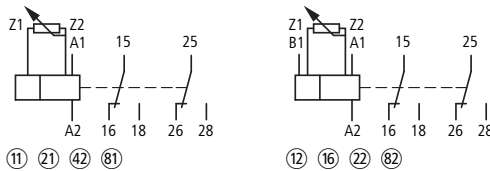


- en Example
- de Beispiel
- fr Exemple
- es Ejemplo
- it Esempio
- zh 举例
- ru Пример

$\frac{3}{4}$	Range	Time
40 h	100 h	4
3 h	30 h	3
120 s	300 s	12
80 s	100 s	8
1.8 s	3 s	18
0.2 s	1 s	2



- en ON-OFF function
- de ON-OFF Funktion
- fr Fonction MARCHÉ-ARRÊT
- es Función ON-OFF
- it Funzione di ON-OFF
- zh 开-关功能
- ru Функция ON-OFF



- en without B1
- de ohne B1
- fr sans B1
- es sin B1
- it senza B1
- zh 不带 B1
- ru без B1

- en with B1
- de mit B1
- fr avec B1
- es con B1
- it con B1
- zh 带 B1
- ru с B1

**en Flow diagrams – de Ablaufdiagramme – fr Diagrammes de fonctionnement – es Diagrama de secuencia – it Diagramma di sequenza – zh 过程表 – ru диаграмма последовательности переключений**

