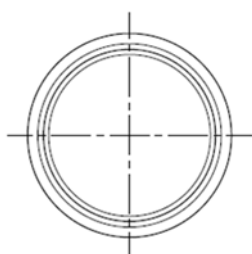
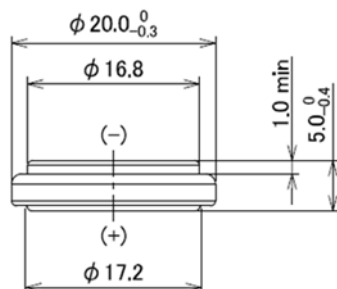


コイン形二酸化マンガンリチウム電池
 Coin manganese dioxide lithium batteries

CR2050W

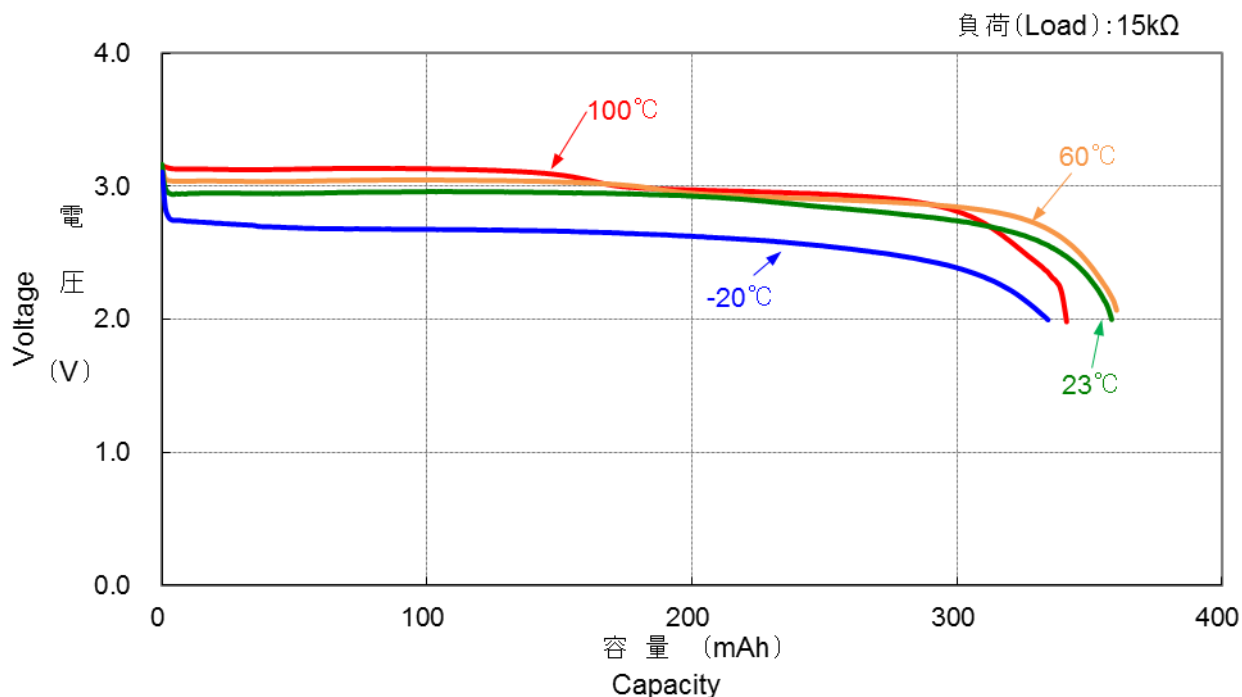
■外形寸法 Dimensions(mm)

 直径 : 20mm
 Diameter

 高さ : 5.0mm
 Height

■定格 Specifications

公称電圧 Nominal Voltage	3.0 V
公称容量 (終止電圧 2.0V) Nominal Capacity (2.0V cutoff)	345 mAh
推奨連続放電電流値 (容量利用率高) Recommended Continuous Discharge Current (High capacity usage rate)	< 1 mA
標準質量 Weight	4.2 g

用途 Applications

- TPMS(タイヤ空気圧監視システム)
- ETC
- FA機器
- SRAMやリアルタイムクロック等メモリーバックアップ
- その他高温/低温環境で使われる機器
- TPMS (Tire Pressure Monitoring System)
- ETC (Electronic Toll Collection System)
- Factory Automation Instruments
- Memory Back-up Power Source for SRAM and Real Time Clock (RTC)
- Other devices used in wide temperature environment

■放電特性 Discharge Characteristics


*記載のデータ及び数値は、参考値であり保証値ではありません。

*Data is not guaranteed, and is provided for reference purposes only.