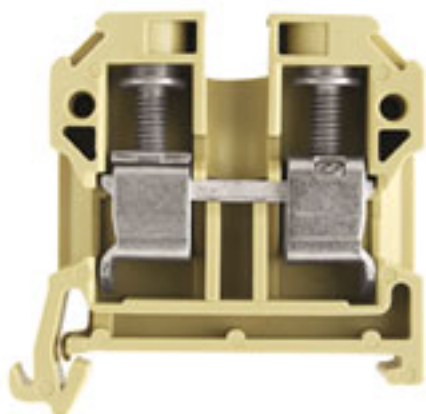


**Série SAK**  
**SAK 10/35**

**Weidmüller Interface GmbH & Co. KG**  
Klingenbergstraße 16  
D-32758 Detmold  
Germany  
Fon: +49 5231 14-0  
Fax: +49 5231 14-292083  
[www.weidmueller.com](http://www.weidmueller.com)

**Klippon® Connect avec technologie de  
raccordement à étrier**

La fiabilité élevée et la variété de conceptions des blocs de jonction avec raccordement à étrier facilitent la planification et optimisent la sécurité de fonctionnement. Klippon® Connect est une solution éprouvée qui répond à différentes exigences.

**Informations générales de commande**

Type	SAK 10/35
Référence	<a href="#">0443760000</a>
Version	Série SAK, Bloc de jonction de passage, Section nominale: 10 mm², Raccordement vissé, beige
GTIN (EAN)	4008190136949
Cdt.	100 pièce(s)

**Série SAK**  
**SAK 10/35**

**Weidmüller Interface GmbH & Co. KG**  
 Klingenbergstraße 16  
 D-32758 Detmold  
 Germany  
 Fon: +49 5231 14-0  
 Fax: +49 5231 14-292083  
 www.weidmueller.com

**Caractéristiques techniques**
**Dimensions et poids**

Largeur	10 mm	Largeur (pouces)	0,394 inch
Hauteur	45 mm	Hauteur (pouces)	1,772 inch
Profondeur	51,5 mm	Profondeur (pouces)	2,028 inch
Poids net	18,09 g		

**Températures**

Température d'utilisation permanente, min.	-50 °C	Température d'utilisation permanente, max.	100 °C
--	--------	--	--------

**Caractéristiques nominales selon IECEx/ATEX**

Certificat N° (ATEX)	KEMA97ATEX1798U	Certificat N° (IECEX)	IECEXKEM06.0014U
Tension max. (ATEX)	550 V	Courant (ATEX)	50 A
Section max. du conducteur (ATEX)	10 mm <sup>2</sup>	Tension max. (IECEX)	550 V
Courant (IECEX)	50 A	Section max. du conducteur (IECEX)	10 mm <sup>2</sup>
plage de température d'utilisation	Plage de température d'utilisation, voir le certificat CE d'essai de prototype / le certificat de conformité Ex IEC	Identification EN 60079-7	
			Ex e II

Plaque de marquage Ex 2014/34/EU II 2 G D

**Autres caractéristiques techniques**

Côté ouvert	droite	Nombre de blocs de jonction identiques	1
Type de montage	monté	Version à I#92épreuve de I#92explosion	Non

**Caractéristiques des matériaux**

Matériau	PA 66	Couleur	beige / jaune
Classe d'inflammabilité selon UL 94	V-2		

**Caractéristiques du système**

Version	Raccordement à vis, pour connexion transversale à visser, libre d'un côté	Couple de serrage (vis de pression pour conducteurs en cuivre)	2...2.4 Nm
Flasque de fermeture nécessaire	Oui	Nombre de polarités	1
Nombre d'étages	1	Nombre de points de contact par étage	2
Nombre de potentiels par étage	1	Etages internes pontés	Non
Raccordement PE	Non	Rail profilé	TS 35
Fonction N	Non	Fonction PE	Non
Fonction PEN	Non		

**Caractéristiques nominales**

Section nominale	10 mm <sup>2</sup>	Tension nominale	800 V
Courant nominal	57 A	Courant avec conducteur max.	76 A
Normes	IEC 60947-7-1	Résistance de passage selon CEI 60947-7-x	0,56 mΩ
Tension de choc nominale	8 kV	Degré de pollution	3

**Série SAK**  
**SAK 10/35**

**Weidmüller Interface GmbH & Co. KG**  
 Klingenbergstraße 16  
 D-32758 Detmold  
 Germany  
 Fon: +49 5231 14-0  
 Fax: +49 5231 14-292083  
 www.weidmueller.com

**Caractéristiques techniques**
**Caractéristiques nominales selon CSA**

Certificat N° (CSA)	154685-1501714	Courant gr. c (CSA)	65 A
Section max. du conducteur (CSA)	6 AWG	Section min. du conducteur (CSA)	14 AWG
Tension Gr C (CSA)	600 V		

**Caractéristiques nominales selon UL**

Certificat N° (UR)	E60693	Courant gr. C (UR)	60 A
Taille du conducteur Câblage d'installation max. (UR)	6 AWG	Taille du conducteur Câblage d'installation min. (UR)	14 AWG
Taille du conducteur Câblage d'usine max. (UR)	6 AWG	Taille du conducteur Câblage d'usine min. (UR)	14 AWG
Tension Gr C (UR)	600 V		

**Conducteur raccordable (autre raccordement)**

Section de raccordement du conducteur, souple avec embout DIN 46228/1, autre raccordement, max. 10 mm<sup>2</sup>

**Raccordement (raccordement nominal)**

Calibre selon 60 947-1	B6	Couple de serrage, max.	2,4 Nm
Couple de serrage, min.	2 Nm	Cran de réglage du couple avec visseuse électrique du type DMS	4
Dimension de la lame	1,0 x 5,5 mm	Embouts doubles, max.	6 mm <sup>2</sup>
Embouts doubles, min.	0,75 mm <sup>2</sup>	Longueur de dénudage	12 mm
Nombre de raccordements	2	Plage de serrage, max.	16 mm <sup>2</sup>
Plage de serrage, min.	1,5 mm <sup>2</sup>	Section de raccordement du conducteur, AWG, max.	AWG 6
Section de raccordement du conducteur, AWG, min.	AWG 14	Section de raccordement du conducteur, rigide, max.	10 mm <sup>2</sup>
Section de raccordement du conducteur, rigide, min.	1,5 mm <sup>2</sup>	Section de raccordement du conducteur, souple avec embout DIN 46228/1, max.	10 mm <sup>2</sup>
Section de raccordement du conducteur, souple avec embout DIN 46228/1, min.	1,5 mm <sup>2</sup>	Section de raccordement du conducteur, souple avec embout DIN 46228/4, max.	10 mm <sup>2</sup>
Section de raccordement du conducteur, souple avec embout DIN 46228/4, min.	1,5 mm <sup>2</sup>	Section de raccordement du conducteur, souple, max.	16 mm <sup>2</sup>
Section de raccordement du conducteur, souple, min.	1,5 mm <sup>2</sup>	Section de raccordement, semi-rigide, max.	16 mm <sup>2</sup>
Section de raccordement, semi-rigide, min.	1,5 mm <sup>2</sup>	Sens de raccordement	latéralement
Type de raccordement	Raccordement vissé	Vis de serrage	M 4

**Classifications**

ETIM 3.0	EC000897	ETIM 4.0	EC000897
ETIM 5.0	EC000897	ETIM 6.0	EC000897
UNSPSC	30-21-18-11	eClass 5.1	27-14-11-20
eClass 6.2	27-14-11-20	eClass 7.1	27-14-11-20
eClass 8.1	27-14-11-20	eClass 9.0	27-14-11-20
eClass 9.1	27-14-11-20		

**Informations sur le produit**

Informations pour commander Pour les conducteurs AWG 6 et H07V-R16, le couple MD à appliquer doit être augmenté : 2 à 2,4 Nm.  
 Renseignements caractéristiques techniques Lors de l'utilisation d'embouts doubles ZH 0,5 - ZH 4 la tension nominale est de 690 V.

## Série SAK SAK 10/35

**Weidmüller Interface GmbH & Co. KG**  
Klingenbergstraße 16  
D-32758 Detmold  
Germany  
Fon: +49 5231 14-0  
Fax: +49 5231 14-292083  
[www.weidmueller.com](http://www.weidmueller.com)

## Caractéristiques techniques

### Agréments

Agréments



ROHS Conforme

### Téléchargements

Agrément/Certificat/Document de conformité	<a href="#">CFAT_SAK_10.pdf</a> <a href="#">DE_PT1301_20160414_015_ISSUE01.pdf</a>
Documentation utilisateur	<a href="#">Cross Connection Guide</a>
Données techniques	<a href="#">EPLAN_WSCAD</a>

### Remarque de sécurité

Avertissement de sécurité [Safety Information](#)