

352 Tournevis hexagonal à tête sphérique, 2.0 x 100 mm

Tournevis Kraftform Plus – série 300



EAN: 4013288003751
Part number: 05022800001
Article number: 352

Size: 170x22x22 mm
Weight: 20 g
Country of origin: CZ
Customs tariff number: 82054000



- Tournevis à lame hexagonale et tête sphérique
- Manche Kraftform multicomposants pour un vissage rapide et ergonomique
- Avec « Take it easy » : trouver facilement le bon profil grâce à la couleur et la bonne taille grâce au marquage
- Avec lame hexagonale et tête sphérique, pour pouvoir bien opérer même dans les situations complexes
- L'empreinte Black Point optimise précision et protection anticorrosion

Tournevis haute qualité Kraftform Plus. Manche Kraftform multicomposants, pour un travail rapide et en douceur. Kraftform Plus : zones dures pour une haute vitesse de travail, les zones tendres garantissant quant à elles une transmission de couple élevée. La forme sphérique de la pointe permet de faire basculer ou pivoter l'axe de l'outil par rapport à celui de la vis, autorisant un vissage « en coin ». Le repéreur d'outils « Take it easy » avec repérage couleur en fonction des pointes et des poinçons de calibre, pour trouver facilement et rapidement l'outil nécessité. Le dispositif hexagonal antiroulement empêche les « échappées » importunes de l'outil sur le lieu de travail.

Web link

http://products.wera.de/fr/outils_pour_lindustrie_de_laviation_tournevis_tournevis_kraftform_plus_serie_300_352.html

Wera - 352
05022800001 - 4013288003751

Wera Werkzeuge GmbH
Korzter Straße 21-25
D-42349 Wuppertal
Tel: +49 (0)2 02 / 40 45-0
E-Mail: info@wera.de

Pointe sphérique



Tournevis Kraftform Plus – l'ergonomie à portée de main. Ménage l'ensemble du système main-bras, même en cas d'utilisation permanente. Conjugué à d'autres atouts techniques et pratiques comme la pointe Lasertip pour un positionnement sûr dans la vis, les tournevis Kraftform constituent le choix idéal en vissage manuel.



Les pointes sphériques permettent de faire basculer ou pivoter l'axe de l'outil par rapport à celui de la vis, autorisant un vissage « en coin ».

Kraftform



Le bien fondé de la réflexion à l'origine de la forme du manche Kraftform – c'est la main qui doit dicter la forme du manche – s'est vérifié jusqu'à ce jour. C'est dès les années 60 que Wera a conçu avec l'Institut Fraunhofer für Arbeitswirtschaft und Organisation, mondialement connu, un manche de tournevis morphologiquement ajusté à la main de l'Homme. Après un long travail de mise au point, le manche Kraftform fut lancé sur le marché en 1968. Entre-temps optimisé au gré des nouvelles technologies, il a cependant conservé sa forme éprouvée, la main de l'Homme étant elle aussi restée identique depuis lors.

Repositionnement rapide



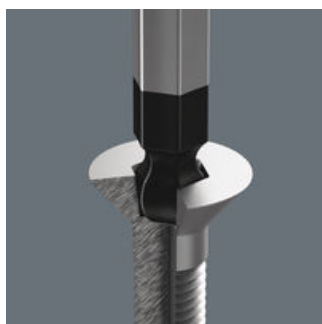
Les matériaux durs entrant dans la composition du manche garantissent un repositionnement rapide de la main, sans risque pour la peau d'y rester « collée ». Les zones dures du pourtour, présentant le plus fort diamètre, glissent comme des roulements dans la main.

Vaste surface de contact



La vaste surface de contact – offrant une friction particulièrement importante en direction des zones tendres – permet une transmission de couple élevée, sans zones de pression dues à la présence d'arêtes.

La pointe Wera Black Point



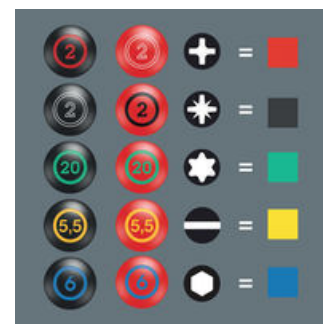
La pointe Wera Black Point, conjuguée à un procédé de trempe sophistiqué, garantit une haute longévité, une protection accrue contre la corrosion et un parfait ajustement.

Dispositif anti-roulement



La forme hexagonale anti-roulement empêche les chutes et la disparition de l'outil sur le poste de travail. Fini le temps perdu à la recherche d'outils !

Repereur d'outils Take it easy



Tournevis à repereur d'outils « Take it easy » : identification couleur en fonction des pointes et poinçons des calibres.

Web link

http://products.wera.de/fr/outils_pour_lindustrie_de_laviation_tournevis_tournevis_kraftform_plus_serie_300_352.html

Wera - 352

05022800001 - 4013288003751

Wera Werkzeuge GmbH






Korzter Straße 21-25

D-42349 Wuppertal

Tel: +49 (0)2 02 / 40 45-0

E-Mail: info@wera.de

Further versions in this product family:

| |  |  |  |  |  |
|--------------------|---|---|---|---|---|
| | mm | inch | mm | mm | inch |
| 05022795001 | 1.5 | | 60 | 70 | 2 3/8 |
| 05022800001 | 2.0 | | 100 | 70 | 4 |
| 05138070001 | 2.5 | | 100 | 81 | 4 |
| 05022805001 | 3.0 | | 100 | 81 | 4 |
| 05022810001 | 4.0 | | 100 | 98 | 4 |
| 05022815001 | 5.0 | | 100 | 105 | 4 |
| 05022820001 | 6.0 | | 125 | 105 | 5 |
| 05022825001 | 8.0 | | 150 | 112 | 6 |
| 05022830001 | 10.0 | | 150 | 112 | 6 |
| 05022835001 | 12.0 | | 150 | 117 | 6 |
| 05022905001 | | 5/32" | 100 | 98 | 4 |
| 05022910001 | | 3/16" | 100 | 105 | 4 |
| 05022915001 | | 7/32" | 100 | 105 | 4 |
| 05022920001 | | 1/4" | 125 | 105 | 5 |
| 05022925001 | | 5/16" | 150 | 112 | 6 |
| 05022930001 | | 3/8" | 150 | 112 | 6 |
| 05022935001 | | 1/2" | 150 | 117 | 6 |

Web link
http://products.wera.de/fr/outils_pour_lindustrie_de_laviation_tournevis_tournevis_kraftform_plus_serie_300_352.html

Wera - 352

05022800001 - 4013288003751

Wera Werkzeuge GmbH

Korzter Straße 21-25

D-42349 Wuppertal

Tel: +49 (0)2 02 / 40 45-0

E-Mail: info@wera.de