

2052 Tournevis électronique hexagonal à tête sphérique, 1.3 x 60 mm

Série Kraftform Micro



EAN:	4013288108814	Size:	157x13x13 mm
Part number:	05118089001	Weight:	14 g
Article number:	2052 Micro	Country of origin:	CZ
		Customs tariff number:	82054000



- Tournevis Kraftform Micro à tête sphérique Pour vis à six pans creux
- Manche multicomposants Kraftform Micro à protection anti-roulement et tête rotative
- L'empreinte Black Point optimise précision et protection anticorrosion
- Avec tête sphérique pour un travail sûr même en situations de montage complexes
- Par exemple pour électroniciens, opticiens, mécaniciens de précision, joailliers ou techniciens informatiques

Tournevis haute qualité Wera Micro, pour vissages en mécanique de précision. Profil à tête sphérique : la forme sphérique de la pointe des lames permet de faire basculer ou pivoter l'axe de l'outil par rapport à celui de la vis, autorisant un vissage « en coin ». La crête pivotante servant d'appui à la main et la zone de rotation rapide située juste en-dessous permettent un « tortillement » très rapide. Le repositionnement fastidieux de la main n'a plus lieu d'être. La zone de puissance, incluant des zones tendres, permet la transmission de couples de serrage/desserrage élevés, la zone de précision garantissant quant à elle le bon angle de rotation lors des travaux d'ajustage. La pointe Wera Black Point offre un parfait ajustement et une protection optimisée contre la corrosion.

Web link

http://products.wera.de/fr/tournevis_serie_kraftform_micro_2052_micro.html

Wera - 2052 Micro
05118089001 - 4013288108814

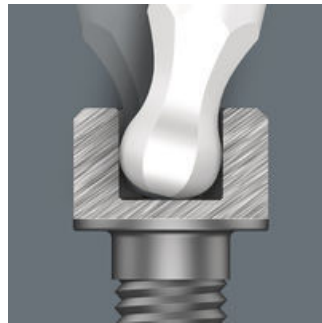
Wera Werkzeuge GmbH
Korzter Straße 21-25
D-42349 Wuppertal
Tel: +49 (0)2 02 / 40 45-0
E-Mail: info@wera.de

Série Kraftform Micro

Pointe sphérique

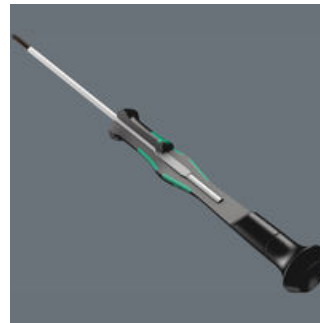


En électronique et mécanique de précision, le vissage s'avère souvent pénible et chronophage. Nous ne voulons pas nous en contenter. Nous sommes conscients de ce qui compte pour l'utilisateur : la vitesse de travail, le couple, la précision et avons volontairement planché sur le sujet.



Les pointes sphériques permettent de faire basculer ou pivoter l'axe de l'outil par rapport à celui de la vis, autorisant un vissage « en coin ».

Manche Kraftform Micro



Manche tournevis multicomposants pour travailler avec une ergonomie maximum.

La zone de précision



La zone de précision, surplombant directement la lame, permet à l'utilisateur de « ressentir » le bon angle de rotation lors des opérations d'ajustement.

La zone de puissance



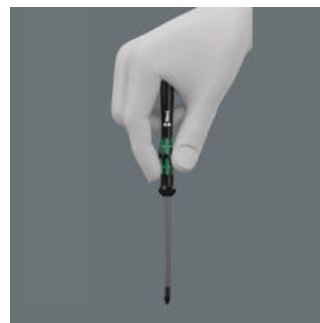
Située à proximité de la pointe de la lame, la zone de puissance incorporant des zones tendres permet la transmission de couples de serrage/desserrage élevés sans perdre le contact avec la vis.

La zone à rotation rapide



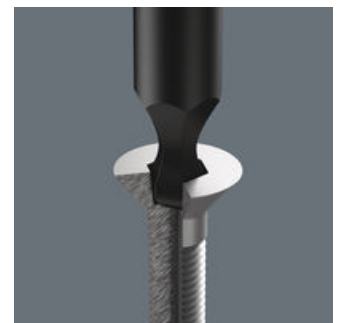
La zone à rotation rapide sous la crête pivotante permet un « tortillement » à toute vitesse.

Le tournevis virtuose de l'électronicien



Le Kraftform Micro, avec ses trois zones disposées bien spécifiquement, répond parfaitement à ces exigences. La tête rotative, sur laquelle la main peut prendre appui, complète idéalement ces atouts.

La pointe Wera Black Point



La pointe Wera Black Point, conjuguée à un procédé de trempe sophistiqué, garantit une haute longévité, une protection accrue contre la corrosion et un parfait ajustement.

Web link

http://products.wera.de/fr/tournevis_serie_kraftform_micro_2052_micro.html

Wera - 2052 Micro

05118089001 - 4013288108814

Wera Werkzeuge GmbH







Korzter Straße 21-25

D-42349 Wuppertal

Tel: +49 (0)2 02 / 40 45-0

E-Mail: info@wera.de

Further versions in this product family:

	 mm	 inch	 mm	 mm	 mm	 inch
05118089001	1.3	-	60	97	3.0	2 3/8
05118090001	1.5	-	60	97	3.0	2 3/8
05118092001	2.0	-	60	97	3.0	2 3/8
05118094001	2.5	-	60	97	4.0	2 3/8
05118096001	3.0	-	60	97	4.0	2 3/8
05118098001	-	1/16	60	97	3.0	2 3/8
05118100001	-	5/64	60	97	3.0	2 3/8
05118102001	-	3/32	60	97	3.0	2 3/8
05118106001	-	7/64	60	97	4.0	2 3/8
05118103001	-	1/8	60	97	4.0	2 3/8

Web link

http://products.wera.de/fr/tournevis_serie_kraftform_micro_2052_micro.html

Wera - 2052 Micro

05118089001 - 4013288108814

Wera Werkzeuge GmbH

Korzter Straße 21-25

D-42349 Wuppertal

Tel: +49 (0)2 02 / 40 45-0

E-Mail: info@wera.de