

# 48 11 J2

## Precisie-borgveertang voor binnenringen in boringen



- Met ingezette punten voor veilig werken
- Zeer belastbaar vooral bij langdurig gebruik (gaat tot 10 x langer mee t.o.v. de gewone borgveertangen)
- Precies, soepel lopend geschroefd scharnier
- Grepen bekleed met anti-slip kunststof
- Behuizing: chroom-vanadium-elektrostaal, gesmeed, in olie gehard
- Ingezette punten uit hardgetrokken en speciaal veredeld verenstaal
  - Type: DIN 5256 C; rechte punten



### Topkwaliteit

Eenvoudige en veilige montage: geklonken en geperste punten van speciaal veredeld verenstaal bieden veel bescherming tegen overbelasting. Grote contactvlakken bij de punten verminderen het risico op wegspringen.

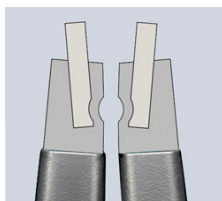
### Precisie en levensduur

Voor de punten wordt een speciaal veredeld verenstaal zonder groeven gebruikt. Hierdoor zijn de punten dynamisch en statisch hoger belastbaar. De punten zijn bij eenmalige overbelasting 30 % stabiel t.o.v. gewone borgveertangen, bij gelijktijdig bereik tijdens de montage. Bij dynamische belasting houden de punten tot 10 keer langer. Bij de precisie-borgveertangen worden de punten geklonken. De punten gaan niet verloren!

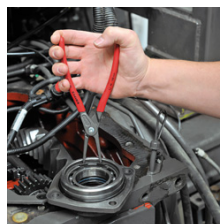
### KNIPEX borgveertangen met uitrekbeveiliging

Speciaal volgens de normen voor het monteren van borgringen in één industriële seriematige productie. Juist producenten van gevoelige, veiligheids gerelateerde bouwonderdelen (zoals remmen of aandrijvingen) zijn zeer scherp op de normen van DIN 471 en 472. Hier wordt het monteren van de ring met behulp van de tang met uitrekbeveiliging vereist. De KNIPEX borgveertangen met spreidbegrenzing voldoen aan deze eisen en hebben daardoor een langere levensduur.

Artikel-nr.	48 11 J2
EAN	4003773048534
Tang	grijs geatramenteerd
Benen	met anti-slip kunststof bekleed
Type	1
Capaciteit voor boorwijdte Ø mm	19 - 60
Type	rechte punten
Ø mm	19 - 60
Punten (diameter) Ø mm	1,8
Lengte mm	180
Gewicht netto g	175



Geklonken



Onder voorbehoud van technische wijzigingen en vergissingen

