

86 03 125

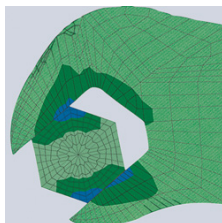
KNIPEX Mini-sleuteltang tang en schroef sleutel in één gereedschap



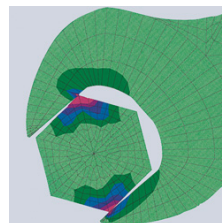
- Vervangt een set schroef sleutels, metrisch en inch
- Gladde bekken voor de voorzichtige montage van oppervlakteveredelde armaturen - kan direct gebruikt worden op verchroomde delen!
- Instelbaar schroef gereedschap
- Ook uitstekend geschikt voor het grijpen, klemmen, aandrukken en buigen van werkstukken
- Instelling met een druk op de knop direct op het werkstuk
- Geen beschadiging van de kanten bij gevoelige armaturen dankzij de spelingsvrije drukvlakken van de bekken
- Traploos klemmen van alle sleutelwijdtes tot de aangegeven capaciteit d.m.v. parallel staande bekken
- Het scharnier is gemakkelijk te verstellen waarna een gegarandeerde verbinding tot stand komt
- De slag tussen de grijpbekken maakt een snel aantrekken en losmaken van schroefverbindingen mogelijk volgens het ratelprincipe
- Hoge klemkracht dankzij 10-voudige krachtoverbrenging
- Chroom-vanadium-elektrostaal, gesmeed, in olie gehard
- Mini-sleuteltang voor werkzaamheden in de fijnmechanica
- Vooral geschikt voor het werken aan kleine schroeven
- Zeer goede toegankelijkheid bij zeer moeilijk bereikbare plaatsen

De gladde bekken grijpen, indien nodig, met hoge persdruk alle parallelle vlakken in het capaciteitsbereik en zorgen ervoor dat de sleuteltang bijna onbeperkte toepassingsmogelijkheden: bijv. voor het losmaken van contra moeren, aanpersen van lijmverbindingen, voor het breken van tegels, buigen van T-raps

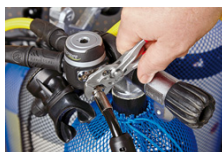
Artikel-nr.	86 03 125
EAN	4003773077497
Tang	verchroomd
Benen	met kunststof bekleed
B2 mm	5,0
B3 mm	9,5
B1 mm	3,0
Instelposities	11
Capaciteit voor moeren (sleutelwijdte) inch	7/8
Capaciteit voor moeren (sleutelwijdte) mm	23
Lengte mm	125
Gewicht netto g	105



Sleuteltang: perfecte aansluiting zonder speling, geen beschadiging van de hoeken



Gewone steeksleutel: speling leidt tot beschadiging van de hoeken



Onder voorbehoud van technische wijzigingen en vergissingen

