

86 05 250

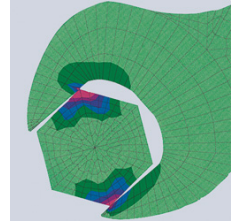
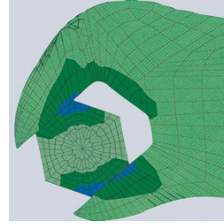
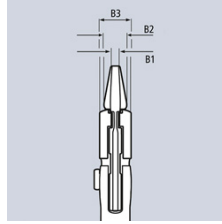
Ayarlı fort pense Pense ve anahtar bir alette birleşmiştir



- Bütün bir anahtar takımının yerine geçer
- Armatürlerin montajını zarar vermeden gerçekleştirir
- Ayarlanabilir pense
- İş parçalarının kavranması, tutulması, sıkıştırılması ve bükülmesi için oldukça kullanışlıdır
- Ağız açıklığı iş parçası üzerinde düğme ile kolayca ayarlanabilir
- Boşluksuz şekilde somunları kavradığı için somun köşelerine zarar vermez
- Paralel çeneler sayesinde, belirtilen kapasiteye kadar tüm civata ölçülerinin kademesiz olarak tutulması mümkündür
- Mafsal pimi güvenli bir şekilde yerine oturur: Ayar istem dışı bozulmaz
- Kavrama çenelerinin arasındaki sıkıştırma pimi sayesinde civata bağlantılarının cırcır lokma anahtar prensibine göre hızlı bir şekilde sıkılması ve gevşetilmesi mümkündür
- Elle uygulanan kuvveti 10 kat güçlendirmesi sayesinde yüksek sıkıştırma gücü
- Krom vanadyum elektro çeliği, dövme çelik, yağda sertleştirilmiş

Düz çeneler gerek duyulduğunda, yüksek basınç kuvveti altında paralel yüzeyleri kavrar ve ayarlı penseye sınırsız kullanım olanakları sunar: örneğin kontra civata bağlantıları, kontakt yapıştırıcılarda yapışkan artırım, fayans döşeme çalışmalarında fayans kenarı kırma, kablo bağlarını kesme, küçük mengene olarak kullanma gibi.

Ürün Nr.	86 05 250
EAN	4003773047841
Pense	Krom kaplama
Saplar	Çok komponentli kılıf ile
B2 mm	8,0
B3 mm	14,0
B1 mm	8,0
Ayar pozisyonu	17
Somun ve anahtar ölçüsü kapasitesi inç	1 3/4
Somun ve anahtar ölçüsü kapasitesi mm	46
Uzunluk mm	250
Net ağırlık g	571



Anahtarlı boru pensesi:
Boşluksuz yüzey sıkma,
kenarlara zarar
verilmez

Sıradan anahtar:
Kenarlara basılması
sayesinde zarara yol
açılır

Teknik değişiklikler ve yanlışlıklar hakkı saklıdır



Yedek parçalar

Ürün Nr.	EAN	
87 09 01	4003773074724	86/87 250/300 (87 2 hariç) için ayarlama düzeni yedek parça seti