

Part Number: [0878321420](#)
Status: Active
Overview: [Milli-Grid Connector System](#)
Description: Milli-Grid Header, Surface Mount, Vertical, Shrouded, Lead-Free, 14 Circuits, 0.38µm Gold (Au) Plating, with Locking Windows and Centre Polarization Slot, PCB Locator, Tube

Documents:

[3Dモデル](#) [梱包仕様書 PK-87831-001-001 \(PDF\)](#)
[図面 \(PDF\)](#) [RoHS Certificate of Compliance \(PDF\)](#)
[製品仕様書 PS-87831-027-001 \(PDF\)](#)

Agency Certification

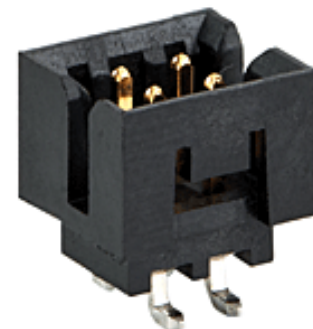
CSA LR19980
 UL E29179

一般用途
 コメント Signal, 電線対基板
 Contact Molex for application in automotive industry

概要
 製品名 [Milli-Grid Connector System](#)
 UPC Milli-Grid
 822348231973

機械的性能/材質

分離型 無
 極数 (実装) 14
 極数 (最大) 14
 色 - 樹脂部 黒色
 耐久挿抜回数 100
 活線挿抜対応 無
 難燃性 94V-0
 Glow-Wire Capable 無
 嵌合ガイド 無
 嵌合キー 有
 嵌合ロック 有
 材質 - 金属部 りん青銅
 材質 - 嵌合部メッキ 金
 材質 - ターミナルメッキ 錫
 材質 - 樹脂部 ナイロン
 Net Weight 0.671/g
 列数 2
 実装形態 ストレート
 位置決め 無
 基板保持 無
 梱包形態 スティック
 ピッチ - 嵌合部 (インチ) 2.00mm
 ピッチ - 実装部 2.00mm
 嵌合部メッキ厚 0.381µm
 ターミナルメッキ厚 1.905µm
 基板極性 無
 シュラウド フルシールド
 縦列スタック (エンド・ツー・エンド) 無
 表面実装対応 (SMC) 有
 使用温度範囲 -55° to +105° C
 実装スタイル SMT (表面実装)



Series image - Reference only

EU ELV

Compliant

EU RoHS

Compliant

China RoHS

REACH SVHC

Not Contained Per -
 ED/61/2018 (27 June
 2018)

Halogen-Free

Status

Not Low-Halogen

For more information, please visit
[Contact US](#)

China ROHS

ELV

RoHS Phthalates

Green Image

Compliant

Not Contained

Search Parts in this Series

[87832 Series](#)

Mates With

Milli-Grid Vertical Through Hole Receptacle [79107](#), [78787](#), Milli-Grid Flex-to-Board Vertical Receptacle [79108](#), Milli-Grid Vertical Surface Mount Receptacle [79109](#), [78788](#), Milli-Grid Crimp Housing [51110](#), Milli-Grid Cable-to-Board Receptacle [87568](#)

電気的性能	
最大定格電流	2.0A
最大定格電圧	125V

Solder Process Data

Duration at Max. Process Temperature (seconds)	005
Lead-freeProcess Capability	REFLOW
Max. Cycles at Max. Process Temperature	003
Process Temperature max. C	260

参考情報

図面・仕様書情報

梱包仕様書	PK-87831-001-001
製品仕様書	PS-87831-027-001
製品図面	SD-87832-0001-001

This document was generated on 10/01/2018
PLEASE CHECK WWW.MOLEX.COM FOR LATEST PART INFORMATION