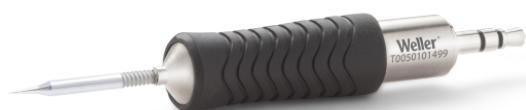


RTP 001 C NW MS

N° d'article: T0050101499



Benefits

- › Distance très courte entre la pointe et la poignée: Distance de travail sur les composants réduite. Précision optimale et meilleur maniement de l'outil.
- › Norme MIL-SPEC / IPC (potentiel libre, versions MS): Diminue les risques d'endommager les microcomposants et les pièces à usiner. Pas de retouches, faible coût d'exploitation total.
- › Technologie de panne active: Temps de chauffe et de refroidissement raccourcis, capteur plus proche du point de soudure, transfert thermique exceptionnel. Pas de temps d'arrêts, flux de travail continu, excellents résultats.
- › Outil numérique: Capteur d'utilisation activé par le mouvement, informations sur l'opérateur et la configuration stockées dans l'outil. Économie d'énergie, durée de vie prolongée de la pointe, liberté de mouvement établi/station de l'opérateur accrue.
- › Conception brevetée de l'unité pointe/poignée: La seule panne à souder du marché qui peut être changée sans outil. Changement 20% plus rapide que tous nos concurrents.
- › Une plateforme intelligente: Une station pour toutes les pointes et tous les outils actifs. Le système WX répond à tous les besoins opérationnels de soudage manuel, suivi y compris.

**Technical Data**

Forme de panne	Conique
Type de panne	NW
Largeur en mm	0.1
Largeur en pouces	0.004
Épaisseur en mm	---
Épaisseur en pouces	---
Longueur mm	17.9
Longueur pouces	0.705
Puissance	40 W
Unité d'emballage	1