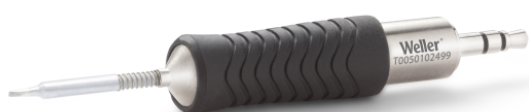


RTP 008 S MS

N° d'article: T0050102499



Benefits

- › Distance très courte entre la pointe et la poignée: Distance de travail sur les composants réduite. Précision optimale et meilleur maniement de l'outil.
- › Norme MIL-SPEC / IPC (potentiel libre, versions MS): Diminue les risques d'endommager les microcomposants et les pièces à usiner. Pas de retouches, faible coût d'exploitation total.
- › Technologie de panne active: Temps de chauffe et de refroidissement raccourcis, capteur plus proche du point de soudure, transfert thermique exceptionnel. Pas de temps d'arrêts, flux de travail continu, excellents résultats.
- › Outil numérique: Capteur d'utilisation activé par le mouvement, informations sur l'opérateur et la configuration stockées dans l'outil. Économie d'énergie, durée de vie prolongée de la pointe, liberté de mouvement établi/station de l'opérateur accrue.
- › Conception brevetée de l'unité pointe/poignée: La seule panne à souder du marché qui peut être changée sans outil. Changement 20% plus rapide que tous nos concurrents.
- › Une plateforme intelligente: Une station pour toutes les pointes et tous les outils actifs. Le système WX répond à tous les besoins opérationnels de soudage manuel, suivi y compris.

**Technical Data**

| Forme de panne | Forme burin |
|---------------------|-------------|
| Type de panne | MS |
| Largeur en mm | 0.8 |
| Largeur en pouces | 0.031 |
| Épaisseur en mm | 0.3 |
| Épaisseur en pouces | 0.012 |
| Longueur mm | 16.3 |
| Longueur pouces | 0.642 |
| Puissance | 40 W |
| Unité d'emballage | 1 |